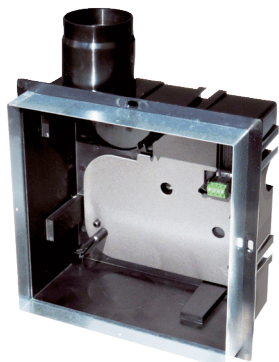


ER GH-VWR



Description rapide

Boîtier encastré avec raccord en plastique transformable abritant l'insert de ventilateur ER EC, avec cadre de prolongation frontal, raccordement de pièce secondaire pour aération de siège de WC possible

Exemples d'utilisation

Salle de bains, Cuisine, Immeuble collectif, Salle de repos, Salle à manger

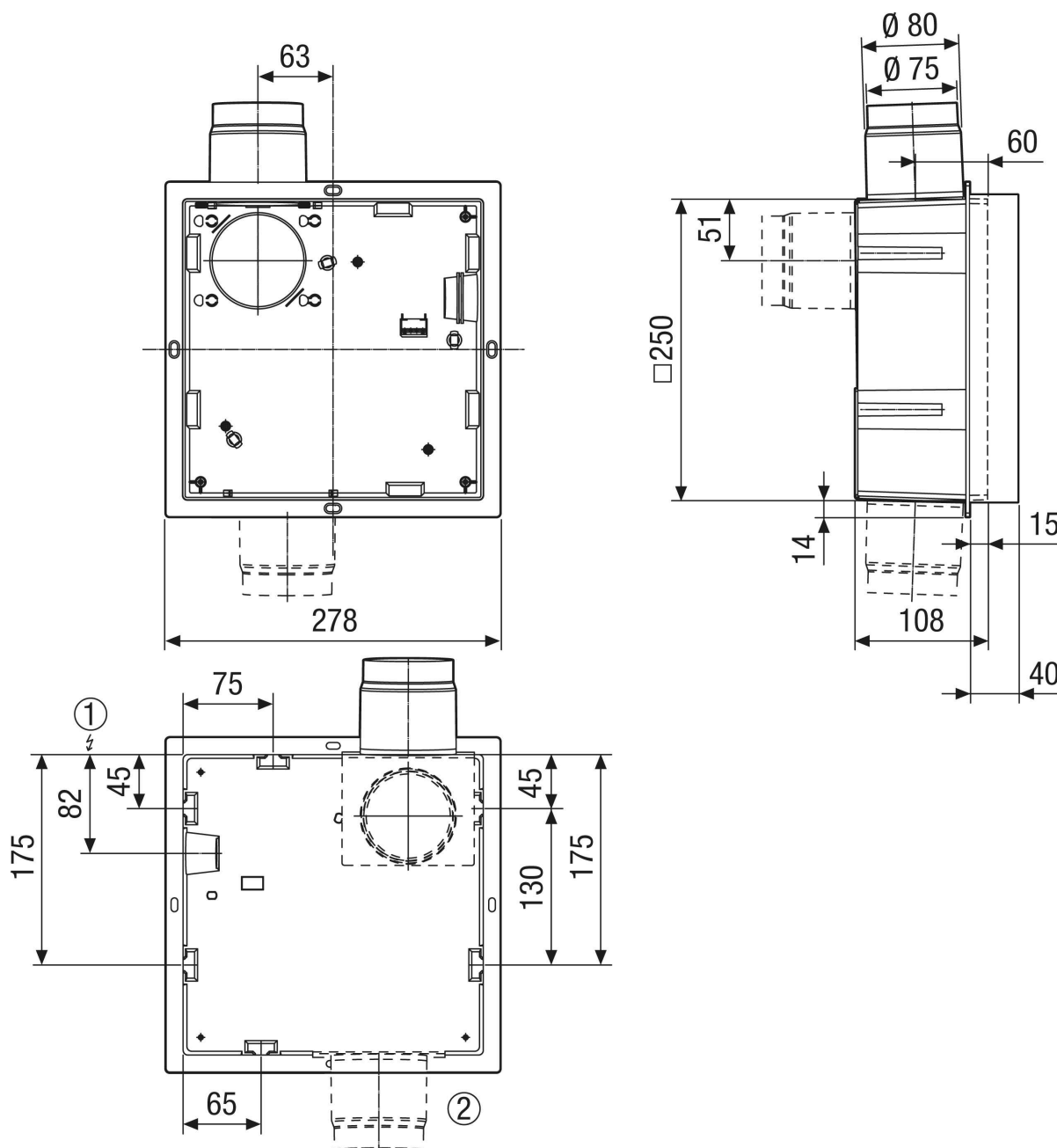
Référence 0093.1564

Caractéristiques techniques

Modèle	Version pour montage de registre dans prémur, raccord de soufflage en plastique transformable latéralement et en arrière avec clapet anti-retour automatique en plastique, sans boîtier de protection anti-incendie, raccordement de pièce secondaire à droite / à gauche / en bas possible
Sens de l'air	Évacuation d'air
Lieu de montage	Mur / plafond
Matériau	Plastique / métal
Couleur	Noir / galvanisé
Poids	0,87 kg
Poids avec emballage	1,19 kg
Direction de soufflage	latéral / arrière
Diamètre de raccordement	75 mm / 80 mm
Largeur	280 mm
Hauteur	133 mm
Profondeur	343 mm
Largeur avec emballage	320 mm
Hauteur avec emballage	190 mm
Profondeur avec emballage	420 mm
Unité de conditionnement	1 pièce
Gamme	B
GTIN (EAN)	4012799992349

ER GH-VWR

Dessin coté [mm]



- ① Branchement électrique
- ② Pièces de raccordement WC