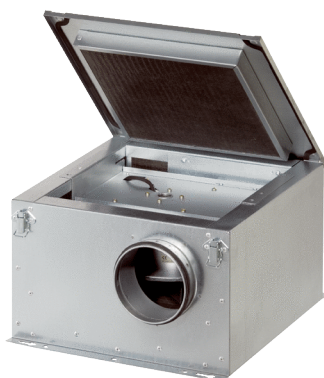


# ESR 40-2



## Description rapide

Caisson de ventilation insonorisé, DN 400, courant alternatif

## Exemples d'utilisation

Local professionnel, Salle d'exposition, Bureau, Vestiaire, Bureau de maître

Référence 0080.0616

## Caractéristiques techniques

Débit d'air	2.500 m³/h
Vitesse de rotation	1.200 1/min
Vitesse variable	✓
Type de tension	Courant alternatif
Tension de service	230 V
Puissance nominale	980 W
I <sub>Nominal</sub>	3 A
I <sub>Max</sub>	4,7 A
Type de protection	IP X4
Classe de température	F
Boîtier matériau	Tôle d'acier, galvanisée
Poids	44 kg
Poids avec emballage	46,88 kg
Largeur nominale	400 mm
Largeur avec emballage	825 mm
Hauteur avec emballage	525 mm
Profondeur avec emballage	695 mm
Température du fluide au courant nominal	-20 °C jusqu'au 50 °C
Température des fluides à I <sub>max</sub>	-20 °C jusqu'au 50 °C
Unité de conditionnement	1 pièce
Gamme	C
GTIN (EAN)	4012799806165

## Niveau sonore dans le spectre des octaves

	63 Hz	125 Hz	250 Hz	500 Hz	1 kHz	2 kHz	4 kHz	8 kHz	Total
<b>L<sub>WA2, S5</sub></b> <b>(dB(A))</b>	–	56	54	45	39	37	35	30	58

# ESR 40-2

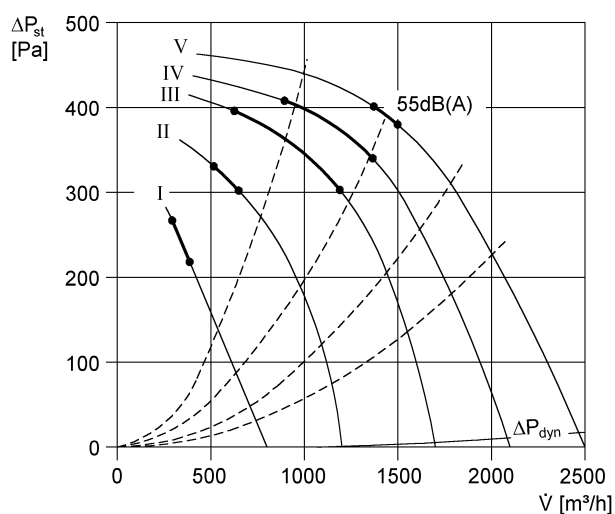
	63 Hz	125 Hz	250 Hz	500 Hz	1 kHz	2 kHz	4 kHz	8 kHz	Total
<b>L<sub>WA5</sub>, S1</b> <b>(dB(A))</b>	–	46	40	32	36	34	29	19	48
<b>L<sub>WA5</sub>, S2</b> <b>(dB(A))</b>	–	53	48	41	44	46	43	41	56
<b>L<sub>WA5</sub>, S3</b> <b>(dB(A))</b>	–	55	55	48	53	54	54	44	61
<b>L<sub>WA5</sub>, S4</b> <b>(dB(A))</b>	–	60	60	52	58	58	58	59	66
<b>L<sub>WA5</sub>, S5</b> <b>(dB(A))</b>	–	60	65	69	69	67	66	57	71
<b>L<sub>WA6</sub>, S1</b> <b>(dB(A))</b>	–	42	46	50	50	47	42	28	55
<b>L<sub>WA6</sub>, S2</b> <b>(dB(A))</b>	–	53	54	61	59	58	56	45	65
<b>L<sub>WA6</sub>, S3</b> <b>(dB(A))</b>	–	58	62	69	68	66	66	58	74
<b>L<sub>WA6</sub>, S4</b> <b>(dB(A))</b>	–	64	67	73	74	71	71	64	79
<b>L<sub>WA6</sub>, S5</b> <b>(dB(A))</b>	–	70	73	76	79	76	75	69	84

L<sub>WA2</sub>= niveau sonore du boîtier en dB.

L<sub>WA5</sub>= niveau sonore de l'aspiration libre en dB.

L<sub>WA6</sub>= niveau sonore du soufflage libre en dB.

## Courbe caractéristique



# ESR 40-2

Dessin coté [mm]

