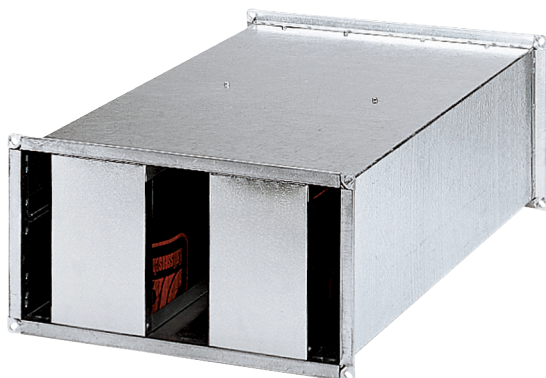


# KSP 28/23



## Description rapide

Silencieux à coulisses pour conduits de ventilation 700 mm x 300 mm

Référence

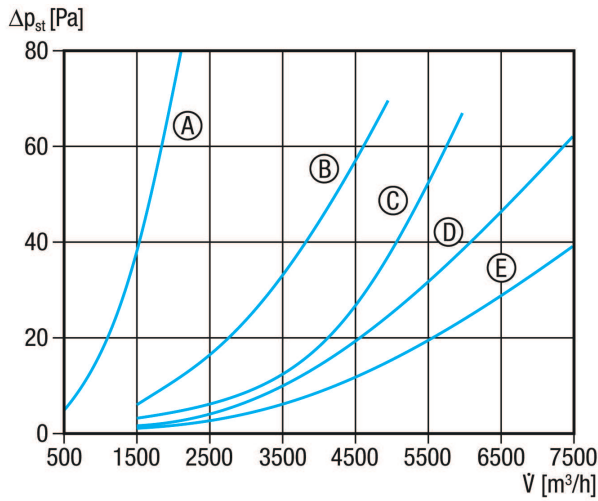
0092.0332

## Caractéristiques techniques

Vitesse de flux min.	
Vitesse de flux max.	20 m/s
Lieu de montage	Gaine rectangulaire
Boîtier matériau	Tôle d'acier, galvanisée
Poids	48,5 kg
Poids avec emballage	48,54 kg
Dimension de la gaine rectangulaire	700 mm x 300 mm
Largeur	740 mm
Hauteur	340 mm
Profondeur	1.500 mm
Largeur avec emballage	740 mm
Hauteur avec emballage	340 mm
Profondeur avec emballage	1.500 mm
Affaiblissement d'insertion à 63 Hz	4 dB
Affaiblissement d'insertion à 125 Hz	11 dB
Affaiblissement d'insertion à 250 Hz	23 dB
Affaiblissement d'insertion à 500 Hz	21 dB
Affaiblissement d'insertion à 1 kHz	23 dB
Affaiblissement d'insertion à 2 kHz	18 dB
Affaiblissement d'insertion à 4 kHz	14 dB
Affaiblissement d'insertion à 8 kHz	10 dB
Affaiblissement d'insertion global	
Affaiblissement d'insertion remarque	
Unité de conditionnement	1 pièce
Gamme	D
GTIN (EAN)	4012799923329

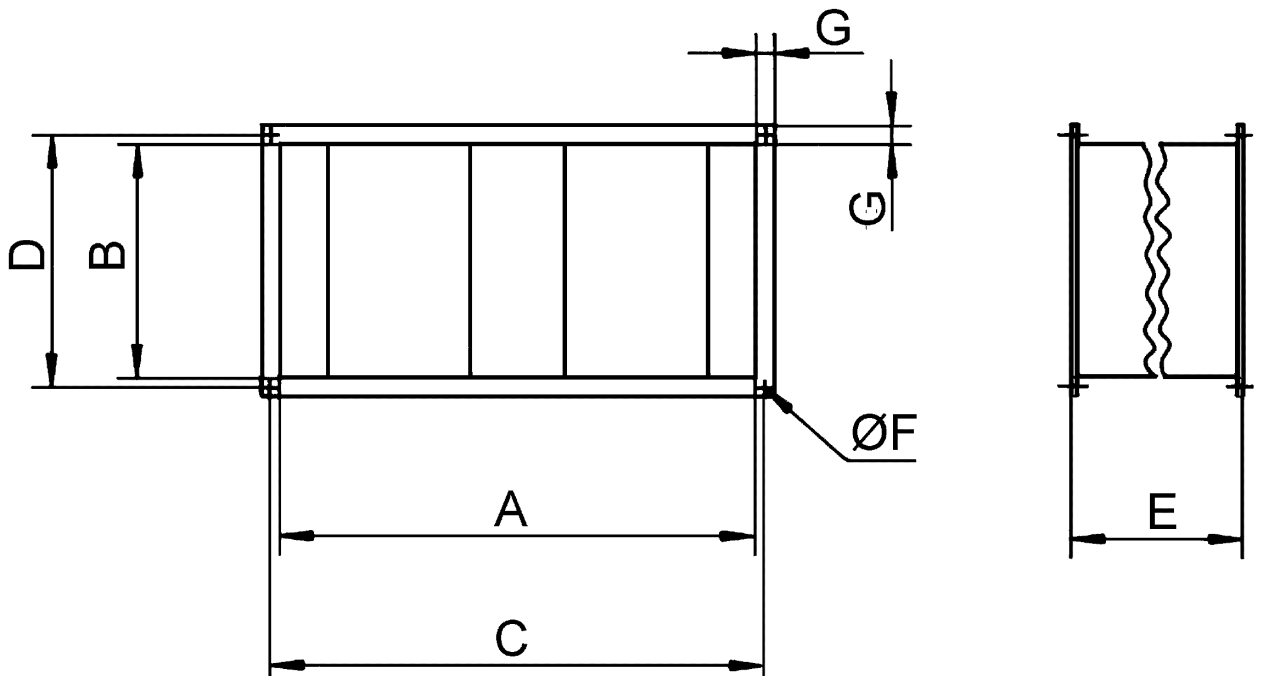
# KSP 28/23

## Courbe caractéristique



- ① KSP 22/27
- ② KSP 25/27
- ③ KSP 28/23
- ④ KSP 31/27, KSP 93/28
- ⑤ KSP 35/23, KSP 94/28
- ⑥ KSP 50/23
- ⑦ KSP 56/25

## Dessin coté [mm]



A	B	C	D	E	F	G
700	300	720	320	1.500	12	20

KSP 28/23

