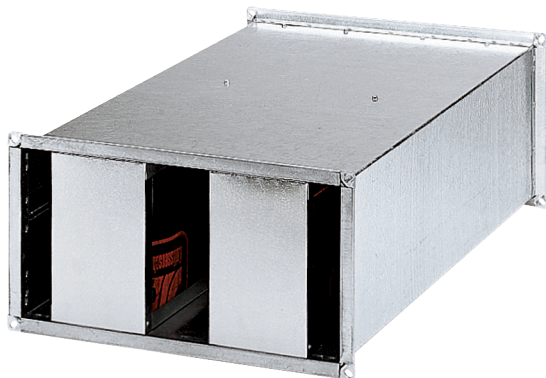


KSP 31/27



Description rapide

Silencieux à coulisses pour conduits de ventilation 950 mm x 350 mm

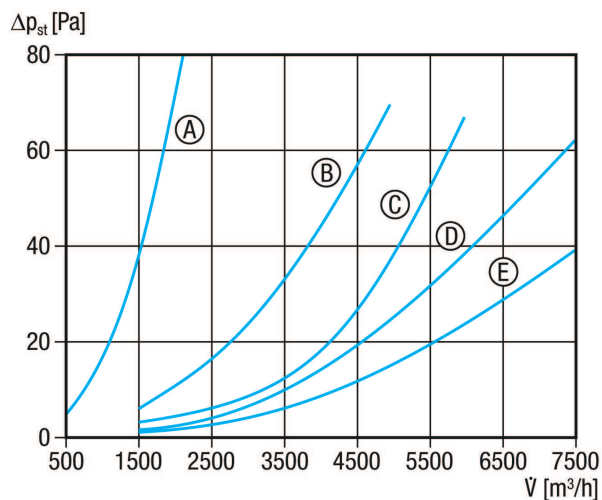
Référence 0092.0333

Caractéristiques techniques

Vitesse de flux min.	
Vitesse de flux max.	20 m/s
Lieu de montage	Gaine rectangulaire
Boîtier matériau	Tôle d'acier, galvanisée
Poids	63 kg
Poids avec emballage	63 kg
Dimension de la gaine rectangulaire	1.000 mm x 350 mm
Largeur	1.040 mm
Hauteur	390 mm
Profondeur	1.250 mm
Largeur avec emballage	1.040 mm
Hauteur avec emballage	390 mm
Profondeur avec emballage	1.250 mm
Affaiblissement d'insertion à 63 Hz	4 dB
Affaiblissement d'insertion à 125 Hz	11 dB
Affaiblissement d'insertion à 250 Hz	24 dB
Affaiblissement d'insertion à 500 Hz	23 dB
Affaiblissement d'insertion à 1 kHz	25 dB
Affaiblissement d'insertion à 2 kHz	20 dB
Affaiblissement d'insertion à 4 kHz	14 dB
Affaiblissement d'insertion à 8 kHz	12 dB
Affaiblissement d'insertion global	
Affaiblissement d'insertion remarque	
Unité de conditionnement	1 pièce
Gamme	D
GTIN (EAN)	4012799923336

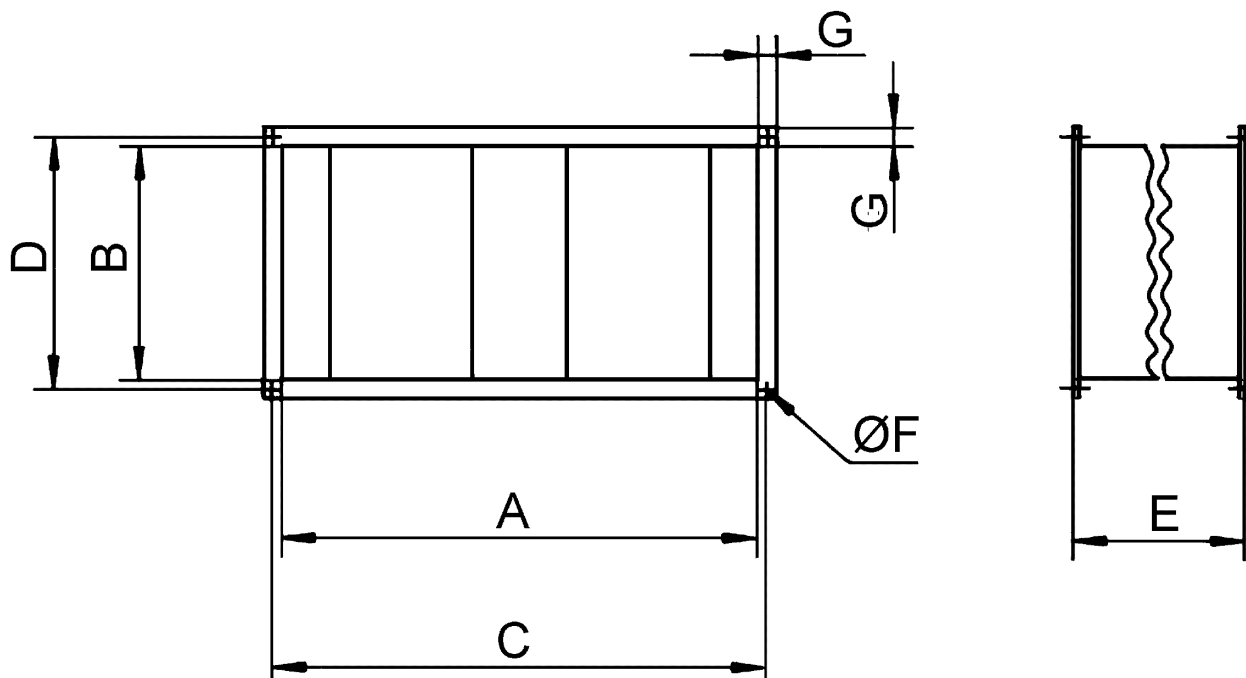
KSP 31/27

Courbe caractéristique



- ① KSP 22/27
- ② KSP 25/27
- ③ KSP 28/23
- ④ KSP 31/27, KSP 93/28
- ⑤ KSP 35/23, KSP 94/28
- ⑥ KSP 50/23
- ⑦ KSP 56/25

Dessin coté [mm]



A	B	C	D	E	F	G
1.000	350	1.020	370	1.250	12	20

KSP 31/27

