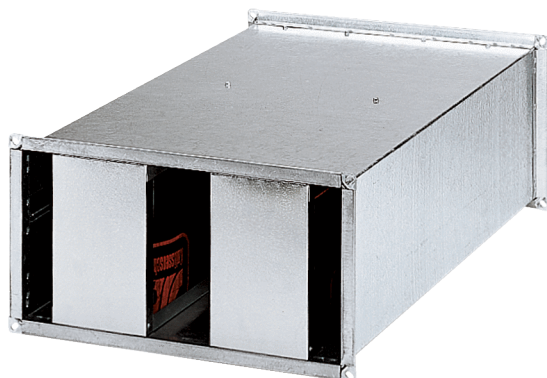


KSP 56/25



Description rapide

Caisson silencieux à baffles pour gaines (rectangulaires) de ventilation 1 350 mm x 500 mm

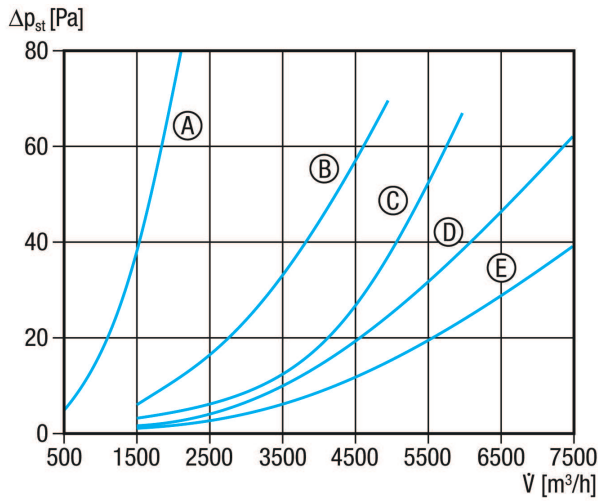
Référence 0092.0307

Caractéristiques techniques

Vitesse de flux min.	
Vitesse de flux max.	20 m/s
Lieu de montage	Gaine rectangulaire
Boîtier matériau	Tôle d'acier, galvanisée
Poids	125,5 kg
Poids avec emballage	125,54 kg
Dimension de la gaine rectangulaire	1.350 mm x 500 mm
Largeur	1.390 mm
Hauteur	540 mm
Profondeur	1.500 mm
Largeur avec emballage	1.390 mm
Hauteur avec emballage	540 mm
Profondeur avec emballage	1.500 mm
Affaiblissement d'insertion à 63 Hz	4 dB
Affaiblissement d'insertion à 125 Hz	12 dB
Affaiblissement d'insertion à 250 Hz	25 dB
Affaiblissement d'insertion à 500 Hz	25 dB
Affaiblissement d'insertion à 1 kHz	25 dB
Affaiblissement d'insertion à 2 kHz	18 dB
Affaiblissement d'insertion à 4 kHz	12 dB
Affaiblissement d'insertion à 8 kHz	10 dB
Affaiblissement d'insertion global	
Affaiblissement d'insertion remarque	
Unité de conditionnement	1 pièce
Gamme	D
GTIN (EAN)	4012799923077

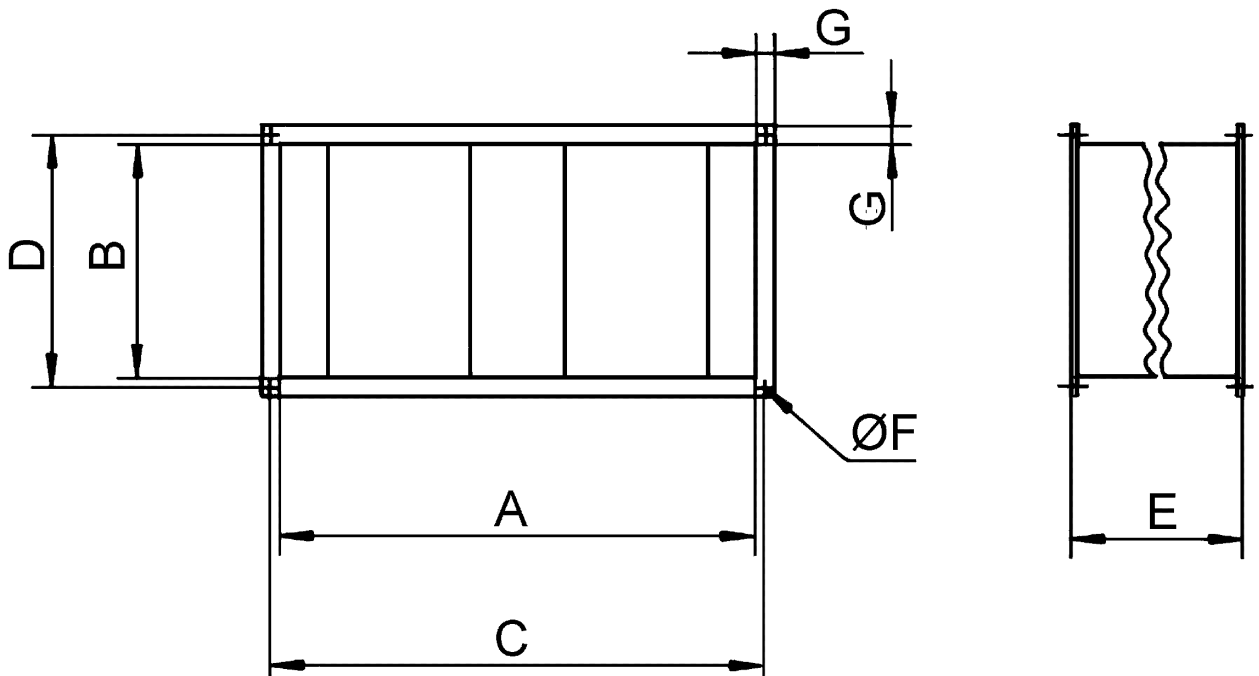
KSP 56/25

Courbe caractéristique



- ① KSP 22/27
- ② KSP 25/27
- ③ KSP 28/23
- ④ KSP 31/27, KSP 93/28
- ⑤ KSP 35/23, KSP 94/28
- ⑥ KSP 50/23
- ⑦ KSP 56/25

Dessin coté [mm]



A	B	C	D	E	F	G
1.350	500	1.370	520	1.500	12	20

KSP 56/25

