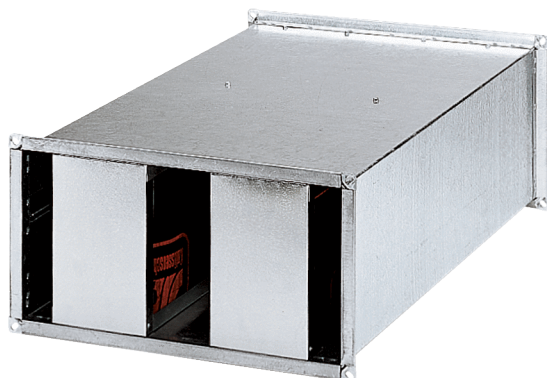


KSP 94/28



Description rapide

Silencieux à coulisses pour conduits de ventilation 900 mm x 400 mm

Référence

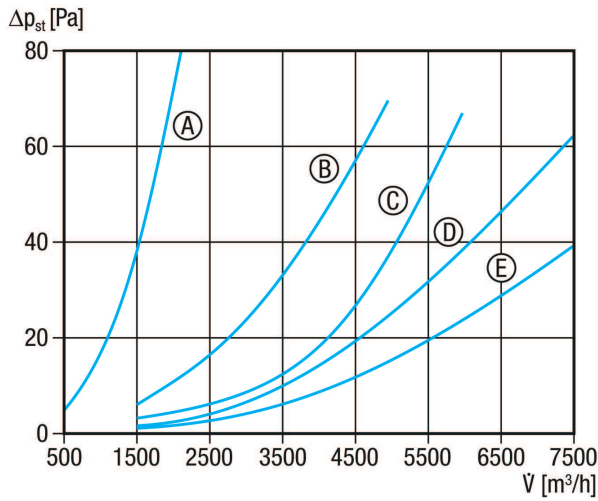
0092.0505

Caractéristiques techniques

Vitesse de flux min.	
Vitesse de flux max.	20 m/s
Lieu de montage	Gaine rectangulaire
Boîtier matériau	Tôle d'acier, galvanisée
Poids	53 kg
Poids avec emballage	53 kg
Dimension de la gaine rectangulaire	900 mm x 400 mm
Largeur	940 mm
Hauteur	440 mm
Profondeur	1.250 mm
Largeur avec emballage	940 mm
Hauteur avec emballage	440 mm
Profondeur avec emballage	1.250 mm
Affaiblissement d'insertion à 63 Hz	4 dB
Affaiblissement d'insertion à 125 Hz	16 dB
Affaiblissement d'insertion à 250 Hz	28 dB
Affaiblissement d'insertion à 500 Hz	28 dB
Affaiblissement d'insertion à 1 kHz	33 dB
Affaiblissement d'insertion à 2 kHz	27 dB
Affaiblissement d'insertion à 4 kHz	17 dB
Affaiblissement d'insertion à 8 kHz	13 dB
Affaiblissement d'insertion global	
Affaiblissement d'insertion remarque	
Unité de conditionnement	1 pièce
Gamme	D
GTIN (EAN)	4012799925057

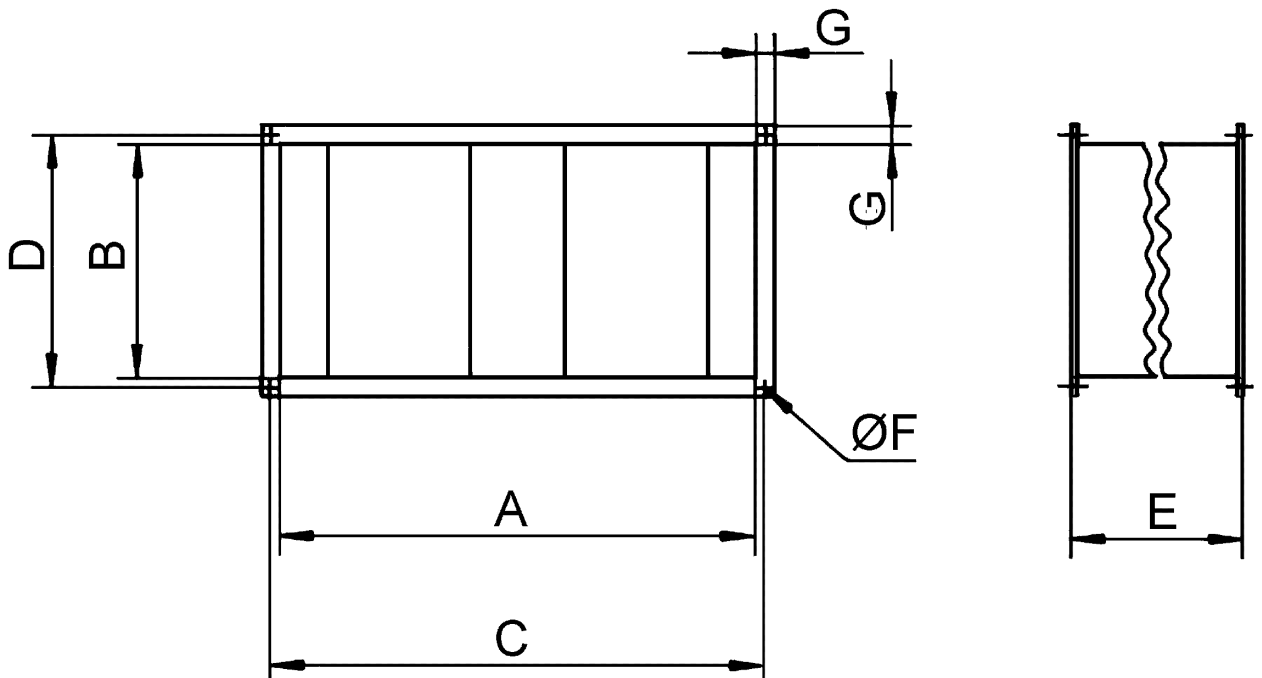
KSP 94/28

Courbe caractéristique



- ① KSP 22/27
- ② KSP 25/27
- ③ KSP 28/23
- ④ KSP 31/27, KSP 93/28
- ⑤ KSP 35/23, KSP 94/28
- ⑥ KSP 50/23
- ⑦ KSP 56/25

Dessin coté [mm]



A	B	C	D	E	F	G
900	400	920	420	1.250	9	20

KSP 94/28

