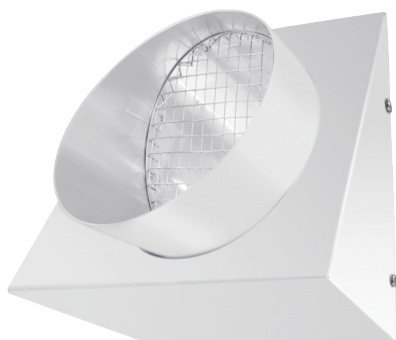


KW-FL 12W



Description rapide

Raccord mural d'air rejeté, DN 125, coloris blanc pur, similaire RAL 9010

Exemples d'utilisation

Maison individuelle, Immeuble collectif, Bâtiment neuf, Réhabilitation

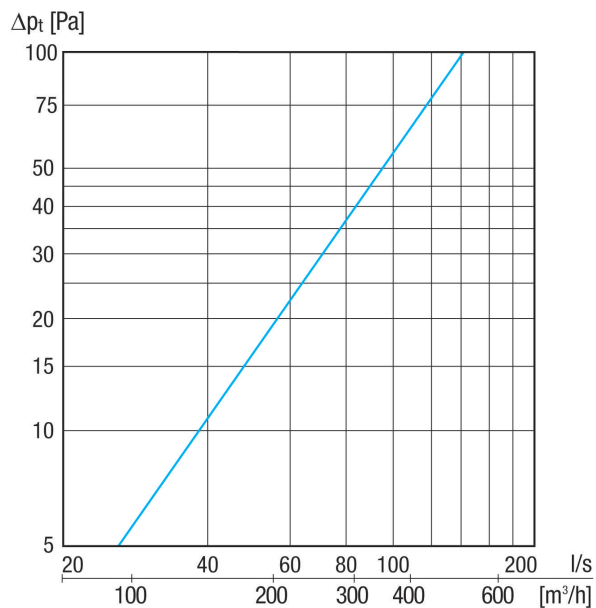
Référence 0152.0076

Caractéristiques techniques

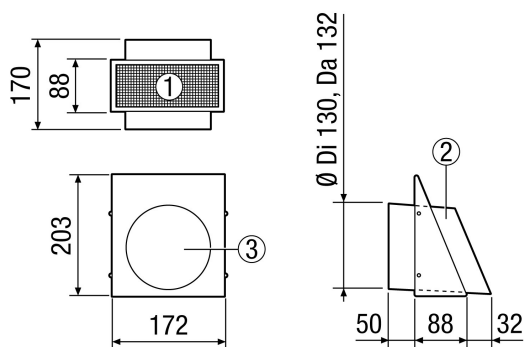
Sens de l'air	Évacuation d'air
Lieu de montage	Mur extérieur
Matériau	Acier inoxydable (V2A)
Couleur	blanc pur, similaire RAL 9010
Poids	1,16 kg
Poids avec emballage	1,31 kg
Largeur nominale	125 mm
Largeur	172 mm
Hauteur	203 mm
Profondeur	88 mm
Largeur avec emballage	195 mm
Hauteur avec emballage	215 mm
Profondeur avec emballage	185 mm
Unité de conditionnement	1 pièce
Gamme	K
GTIN (EAN)	4012799520764

KW-FL 12W

Courbe caractéristique



Dessin coté [mm]



- ① Vue du bas
- ② Vue latérale (raccord d'air rejeté)
- ③ Vue de face - raccord d'air rejeté