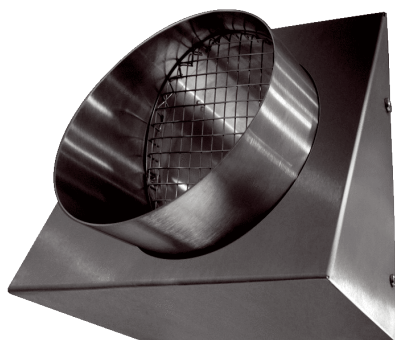


KW-FL 16E



Description rapide

Raccord mural d'air rejeté, DN 160, coloris acier inoxydable brossé

Exemples d'utilisation

Maison individuelle, Immeuble collectif, Bâtiment neuf, Réhabilitation

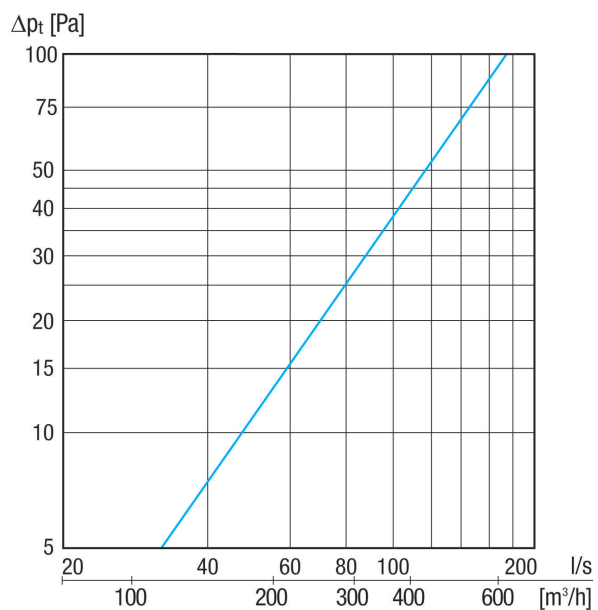
Référence 0152.0079

Caractéristiques techniques

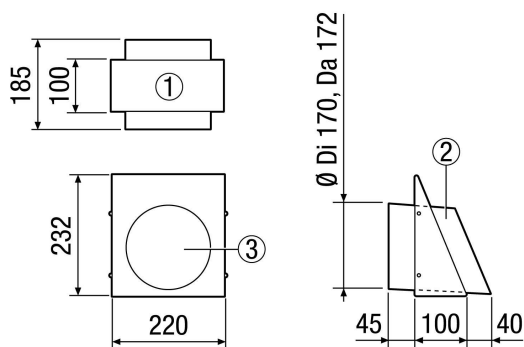
Sens de l'air	Évacuation d'air
Lieu de montage	Mur extérieur
Matériau	Acier inoxydable (V2A)
Couleur	Acier inoxydable, brossé
Poids	1,57 kg
Poids avec emballage	1,78 kg
Largeur nominale	160 mm
Largeur	220 mm
Hauteur	232 mm
Profondeur	100 mm
Largeur avec emballage	235 mm
Hauteur avec emballage	250 mm
Profondeur avec emballage	210 mm
Unité de conditionnement	1 pièce
Gamme	K
GTIN (EAN)	4012799520795

KW-FL 16E

Courbe caractéristique



Dessin coté [mm]



- ① Vue du bas
- ② Vue latérale (raccord d'air rejeté)
- ③ Vue de face - raccord d'air rejeté