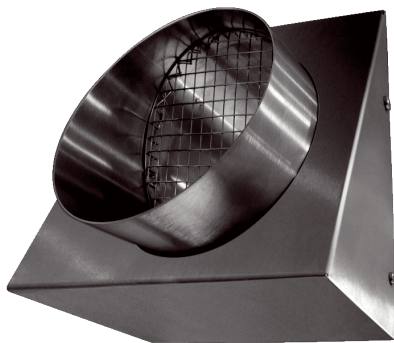


KW-FL 20E



Description rapide

Raccord mural d'air rejeté, DN 200, coloris acier inoxydable brossé

Exemples d'utilisation

Maison individuelle, Immeuble collectif, Bâtiment neuf, Réhabilitation

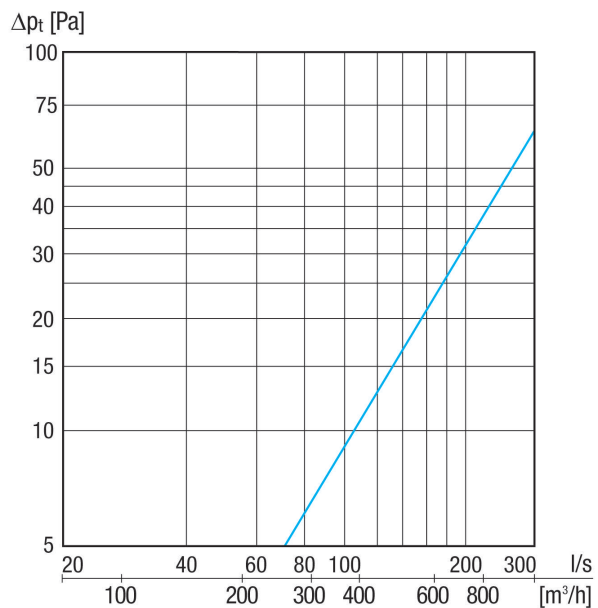
Référence 0152.0083

Caractéristiques techniques

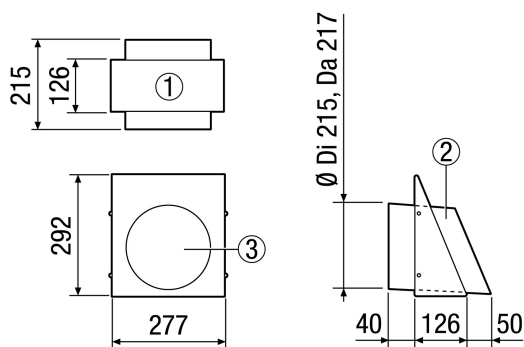
Sens de l'air	Évacuation d'air
Lieu de montage	Mur extérieur
Matériau	Acier inoxydable (V2A)
Couleur	Acier inoxydable, brossé
Poids	2,28 kg
Poids avec emballage	2,58 kg
Largeur nominale	200 mm
Largeur	280 mm
Hauteur	292 mm
Profondeur	126 mm
Largeur avec emballage	295 mm
Hauteur avec emballage	315 mm
Profondeur avec emballage	245 mm
Unité de conditionnement	1 pièce
Gamme	K
GTIN (EAN)	4012799520832

KW-FL 20E

Courbe caractéristique



Dessin coté [mm]



- ① Vue du bas
- ② Vue latérale (raccord d'air rejeté)
- ③ Vue de face - raccord d'air rejeté