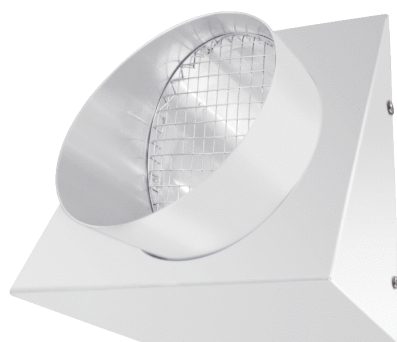


KW-FL 20W



Description rapide

Raccord mural d'air rejeté, DN 200, coloris blanc pur, similaire RAL 9010

Exemples d'utilisation

Maison individuelle, Immeuble collectif, Bâtiment neuf, Réhabilitation

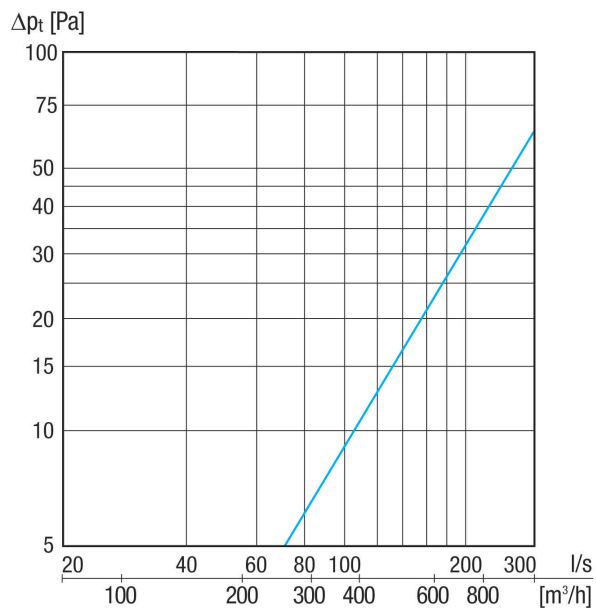
Référence 0152.0084

Caractéristiques techniques

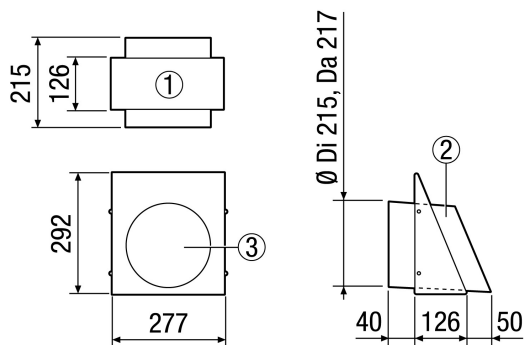
Sens de l'air	Évacuation d'air
Lieu de montage	Mur extérieur
Matériau	Acier inoxydable (V2A)
Couleur	blanc pur, similaire RAL 9010
Poids	2,36 kg
Poids avec emballage	2,64 kg
Largeur nominale	200 mm
Largeur	280 mm
Hauteur	292 mm
Profondeur	126 mm
Largeur avec emballage	315 mm
Hauteur avec emballage	300 mm
Profondeur avec emballage	245 mm
Unité de conditionnement	1 pièce
Gamme	K
GTIN (EAN)	4012799520849

KW-FL 20W

Courbe caractéristique



Dessin coté [mm]



- ① Vue du bas
- ② Vue latérale (raccord d'air rejeté)
- ③ Vue de face - raccord d'air rejeté