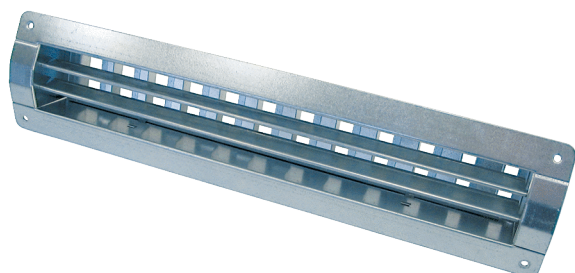


LGR 82/6



Description rapide

Grille intérieure d'insufflation et d'évacuation d'air pour un montage dans les conduits, tôle d'acier, galvanisée, max. 500 m³/h

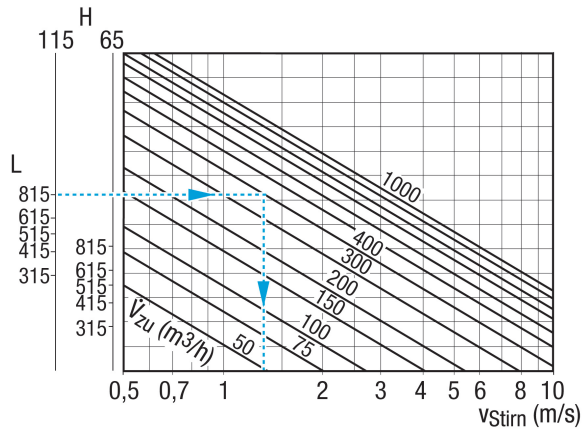
Référence 0151.0358

Caractéristiques techniques

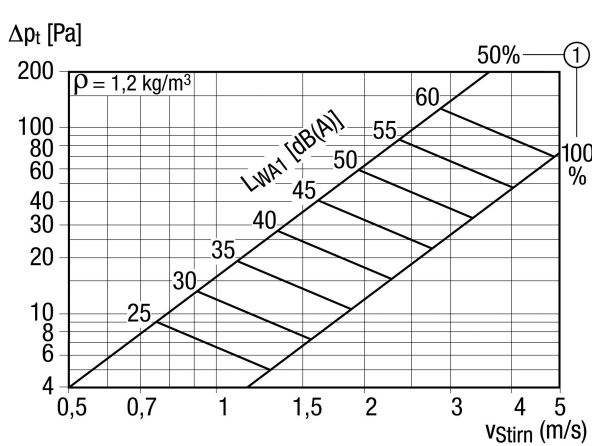
Sens de l'air	Insufflation et évacuation d'air
Débit d'air important par ouverture de 75% du curseur réglable	300 m ³ /h - 500 m ³ /h
Montage	Intérieur
Lieu de montage	Gaine ronde
Matériau	Tôle d'acier, galvanisée
Poids	1,49 kg
Poids avec emballage	1,73 kg
Convient pour une largeur nominale de	140 mm - 400 mm (idéal 250 mm)
Largeur	858 mm
Hauteur	113 mm
Profondeur	56 mm
Largeur avec emballage	890 mm
Hauteur avec emballage	120 mm
Profondeur avec emballage	70 mm
Unité de conditionnement	1 pièce
Gamme	C
GTIN (EAN)	4012799513582

LGR 82/6

Courbe caractéristique Vitesse frontale air sortant



Courbe caractéristique Perte de charge air sortant



① Position du curseur OUVRETE en %

Courbe caractéristique Vitesse frontale air entrant

