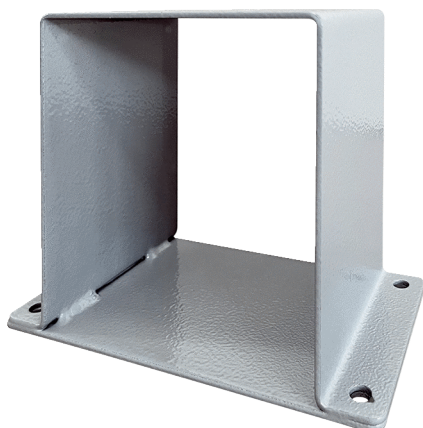


MSI 16-18



Description rapide

Socle du moteur, DN 160-180

Référence 0073.0296

Caractéristiques techniques

Matériau	Tôle d'acier, revêtement époxy
Couleur	Gris
Poids	2,5 kg
Poids avec emballage	2,5 kg
Largeur nominale en mm	160-180
Largeur	125 mm
Hauteur	180 mm
Profondeur	250 mm
Largeur avec emballage	125 mm
Hauteur avec emballage	180 mm
Profondeur avec emballage	250 mm
Unité de conditionnement	1 pièce
Gamme	C
GTIN (EAN)	4012799732969

Dessin coté [mm]

