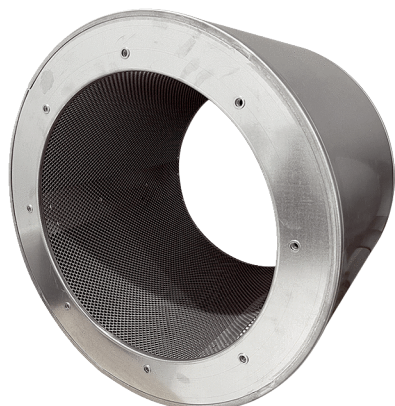


RSI 90/1000



Description rapide

Silencieux tubulaire sans coulisse, longueur 900 mm, DN 900

Référence 0073.0106

Caractéristiques techniques

Matériau	Acier galvanisé
Couleur	argent
Poids	70 kg
Poids avec emballage	70 kg
Largeur	1.100 mm
Hauteur	1.100 mm
Profondeur	900 mm
Largeur avec emballage	1.100 mm
Hauteur avec emballage	1.100 mm
Profondeur avec emballage	900 mm
Affaiblissement d'insertion à 63 Hz	2 dB
Affaiblissement d'insertion à 125 Hz	3 dB
Affaiblissement d'insertion à 250 Hz	7 dB
Affaiblissement d'insertion à 500 Hz	13 dB
Affaiblissement d'insertion à 1 kHz	8 dB
Affaiblissement d'insertion à 2 kHz	6 dB
Affaiblissement d'insertion à 4 kHz	5 dB
Affaiblissement d'insertion à 8 kHz	4 dB
Affaiblissement d'insertion global	
Affaiblissement d'insertion remarque	
Unité de conditionnement	1 pièce
Gamme	C
GTIN (EAN)	4012799731061

RSI 90/1000

Dessin coté [mm]

