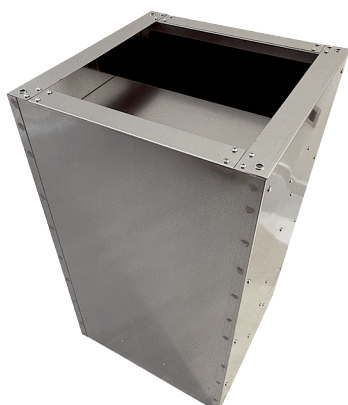


SDI 35



Description rapide

Silencieux sur socle pour réduction du bruit côté aspiration des tourelles d'extraction, DN 350

Référence 0073.0032

Caractéristiques techniques

Matériau	Tôle d'acier, galvanisée
Couleur	argent
Poids	37 kg
Poids avec emballage	37 kg
Convient pour une largeur nominale de	350 mm
Largeur	490 mm
Hauteur	750 mm
Profondeur	490 mm
Largeur avec emballage	490 mm
Hauteur avec emballage	750 mm
Profondeur avec emballage	490 mm
Affaiblissement d'insertion à 63 Hz	3 dB
Affaiblissement d'insertion à 125 Hz	5 dB
Affaiblissement d'insertion à 250 Hz	9 dB
Affaiblissement d'insertion à 500 Hz	11 dB
Affaiblissement d'insertion à 1 kHz	19 dB
Affaiblissement d'insertion à 2 kHz	20 dB
Affaiblissement d'insertion à 4 kHz	18 dB
Affaiblissement d'insertion à 8 kHz	14 dB
Affaiblissement d'insertion global	
Affaiblissement d'insertion remarque	
Unité de conditionnement	1 pièce
Gamme	C
GTIN (EAN)	4012799730323

SDI 35

Dessin coté [mm]

