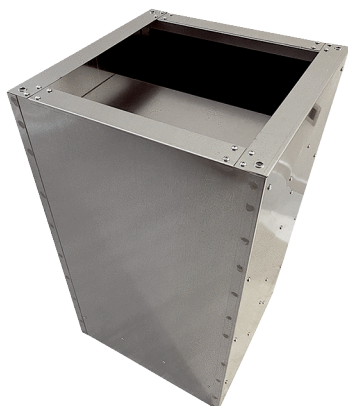


# SDI 40-45



## Description rapide

Silencieux sur socle pour réduction du bruit côté aspiration des tourelles d'extraction, DN 400-450

Référence 0073.0033

## Caractéristiques techniques

Matériau	Tôle d'acier, galvanisée
Couleur	argent
Poids	42 kg
Poids avec emballage	42 kg
Largeur nominale en mm	400-450
Largeur	640 mm
Hauteur	750 mm
Profondeur	640 mm
Largeur avec emballage	640 mm
Hauteur avec emballage	750 mm
Profondeur avec emballage	640 mm
Affaiblissement d'insertion à 63 Hz	3 dB
Affaiblissement d'insertion à 125 Hz	4 dB
Affaiblissement d'insertion à 250 Hz	8 dB
Affaiblissement d'insertion à 500 Hz	9 dB
Affaiblissement d'insertion à 1 kHz	18 dB
Affaiblissement d'insertion à 2 kHz	15 dB
Affaiblissement d'insertion à 4 kHz	10 dB
Affaiblissement d'insertion à 8 kHz	6 dB
Affaiblissement d'insertion global	
Affaiblissement d'insertion remarque	
Unité de conditionnement	1 pièce
Gamme	C
GTIN (EAN)	4012799730330

# SDI 40-45

Dessin coté [mm]

