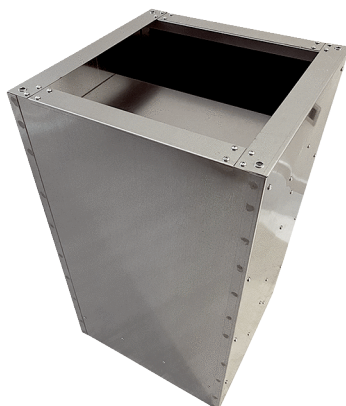


SDI 50-56



Description rapide

Silencieux sur socle pour réduction du bruit côté aspiration des tourelles d'extraction, DN 500-560

Référence 0073.0034

Caractéristiques techniques

Matériau	Tôle d'acier, galvanisée
Couleur	argent
Poids	42 kg
Poids avec emballage	42 kg
Largeur nominale en mm	500-560
Largeur	750 mm
Hauteur	750 mm
Profondeur	750 mm
Largeur avec emballage	750 mm
Hauteur avec emballage	750 mm
Profondeur avec emballage	750 mm
Affaiblissement d'insertion à 63 Hz	4 dB
Affaiblissement d'insertion à 125 Hz	5 dB
Affaiblissement d'insertion à 250 Hz	11 dB
Affaiblissement d'insertion à 500 Hz	15 dB
Affaiblissement d'insertion à 1 kHz	16 dB
Affaiblissement d'insertion à 2 kHz	12 dB
Affaiblissement d'insertion à 4 kHz	9 dB
Affaiblissement d'insertion à 8 kHz	5 dB
Affaiblissement d'insertion global	
Affaiblissement d'insertion remarque	
Unité de conditionnement	1 pièce
Gamme	C
GTIN (EAN)	4012799730347

SDI 50-56

Dessin coté [mm]

