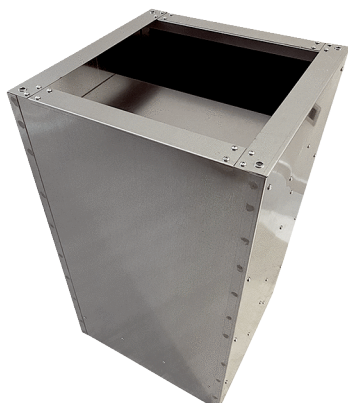


SDI 63-75-80



Description rapide

Silencieux sur socle pour réduction du bruit côté aspiration des tourelles d'extraction, DN 630, 750, 800

Référence 0073.0035

Caractéristiques techniques

Matériau	Tôle d'acier, galvanisée
Couleur	argent
Poids	79 kg
Poids avec emballage	79 kg
Largeur nominale en mm	630-750-800
Largeur	920 mm
Hauteur	1.000 mm
Profondeur	920 mm
Largeur avec emballage	920 mm
Hauteur avec emballage	1.000 mm
Profondeur avec emballage	920 mm
Affaiblissement d'insertion à 63 Hz	3 dB
Affaiblissement d'insertion à 125 Hz	4 dB
Affaiblissement d'insertion à 250 Hz	5 dB
Affaiblissement d'insertion à 500 Hz	8 dB
Affaiblissement d'insertion à 1 kHz	14 dB
Affaiblissement d'insertion à 2 kHz	9 dB
Affaiblissement d'insertion à 4 kHz	7 dB
Affaiblissement d'insertion à 8 kHz	3 dB
Affaiblissement d'insertion global	
Affaiblissement d'insertion remarque	
Unité de conditionnement	1 pièce
Gamme	C
GTIN (EAN)	4012799730354

SDI 63-75-80

Dessin coté [mm]

