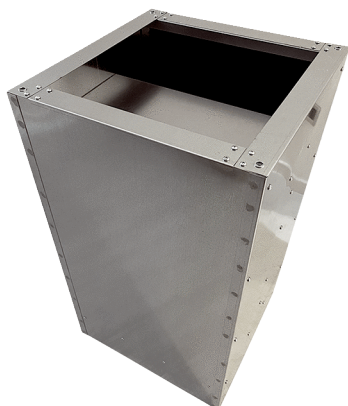


SDVI 80-90



Description rapide

Silencieux sur socle avec coulisse raccourcie, pour réduction du bruit côté aspiration des tourelles d'extraction pour la combinaison avec volet de fermeture VKRI, DN 800-900

Référence 0073.0065

Caractéristiques techniques

Matériau	Tôle d'acier, galvanisée
Couleur	argent
Poids	89 kg
Poids avec emballage	89 kg
Largeur	1.080 mm
Hauteur	1.000 mm
Profondeur	1.080 mm
Largeur avec emballage	1.080 mm
Hauteur avec emballage	1.000 mm
Profondeur avec emballage	1.080 mm
Affaiblissement d'insertion à 63 Hz	3 dB
Affaiblissement d'insertion à 125 Hz	4 dB
Affaiblissement d'insertion à 250 Hz	5 dB
Affaiblissement d'insertion à 500 Hz	8 dB
Affaiblissement d'insertion à 1 kHz	14 dB
Affaiblissement d'insertion à 2 kHz	9 dB
Affaiblissement d'insertion à 4 kHz	7 dB
Affaiblissement d'insertion à 8 kHz	3 dB
Affaiblissement d'insertion global	
Affaiblissement d'insertion remarque	
Unité de conditionnement	1 pièce
Gamme	C
GTIN (EAN)	4012799730651

SDVI 80-90

Dessin coté [mm]

