

# SR 100-160



## Description rapide

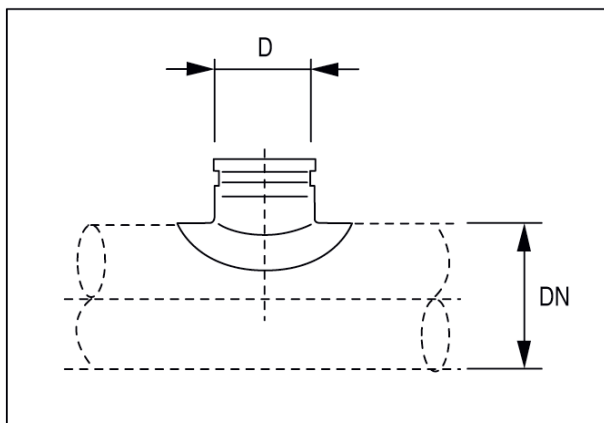
Raccord en forme de selle 90° avec joint roulant pour tuyaux agrafés, DN 100 / 140-160

Référence 0055.0443

## Caractéristiques techniques

Mode de montage	Montage encastré
Température ambiante	60 °C
Unité de conditionnement	1 pièce
Gamme	K
GTIN (EAN)	4012799554431

## Dessin coté [mm]



DN	D
-20	100