

SR 150-224



Description rapide

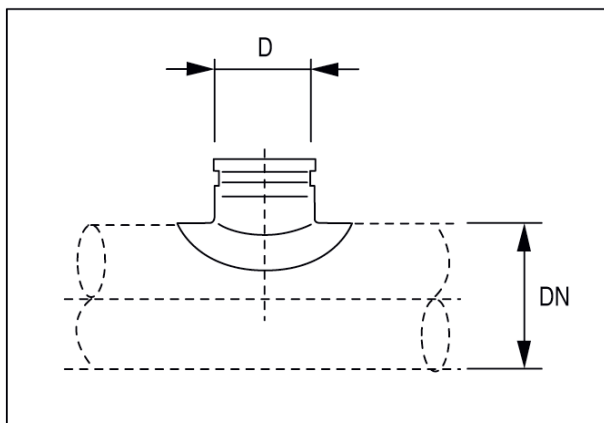
Raccord en forme de selle 90° avec joint roulant pour tuyaux agrafés, DN 150 / 180-224

Référence 0055.0449

Caractéristiques techniques

Mode de montage	Montage encastré
Température ambiante	60 °C
Unité de conditionnement	1 pièce
Gamme	K
GTIN (EAN)	4012799554493

Dessin coté [mm]



DN	D
-44	150