

# TK 10



## Description rapide

Bouche d'extraction-insufflation pour air entrant et air sortant, plastique, avec anneau d'encastrement, DN 100, pour ventilation domestique max. 30 m<sup>3</sup>/h

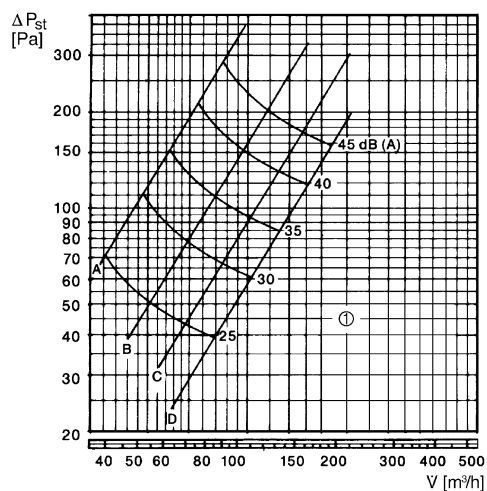
Référence 0151.0192

## Caractéristiques techniques

Sens de l'air	Insufflation et évacuation d'air
Débit d'air max.	30 m <sup>3</sup> /h
Matériau	Matière plastique, antistatique
Couleur	blanc pur, similaire RAL 9010
Poids	0,13 kg
Poids avec emballage	0,14 kg
Convient pour une largeur nominale de	100 mm
Largeur	150 mm
Hauteur	150 mm
Profondeur	51 mm
Largeur avec emballage	155 mm
Hauteur avec emballage	155 mm
Profondeur avec emballage	70 mm
Unité de conditionnement	1 pièce
Gamme	C
GTIN (EAN)	4012799511922

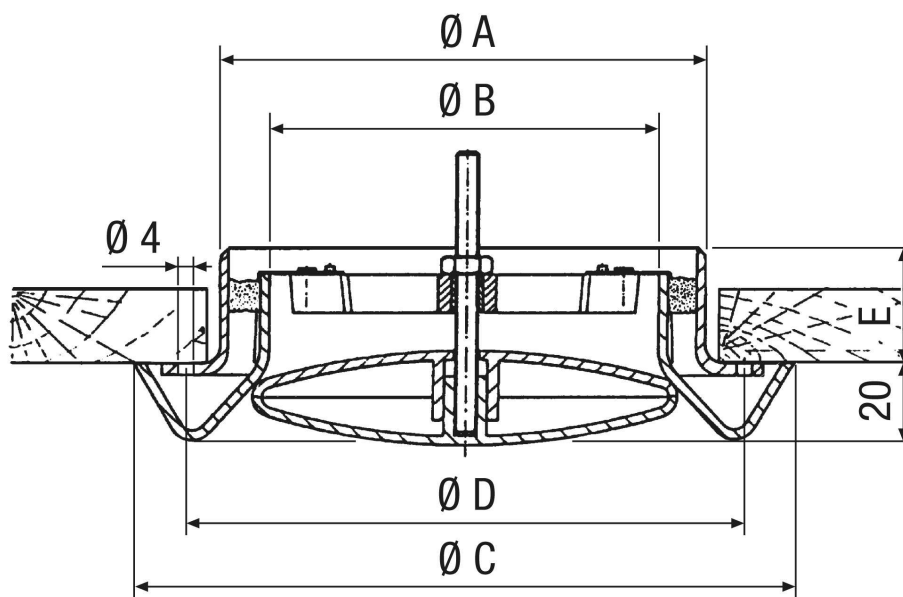
# TK 10

## Courbe caractéristique Différence de pression et données acoustiques : TK 10



① 20 tours, hauteur de levage 1 mm par tour  
 A : 1/4 ouvert, B : 1/2 ouvert, C : 3/4 ouvert, D : complètement ouvert

## Dessin coté [mm]





# TK 10

A	B	C	D	E
99	80	119	150	31