

TS 18 DN 100



Description rapide

Coupe-feu de plafond pour systèmes d'évacuation d'air ER, DN 100

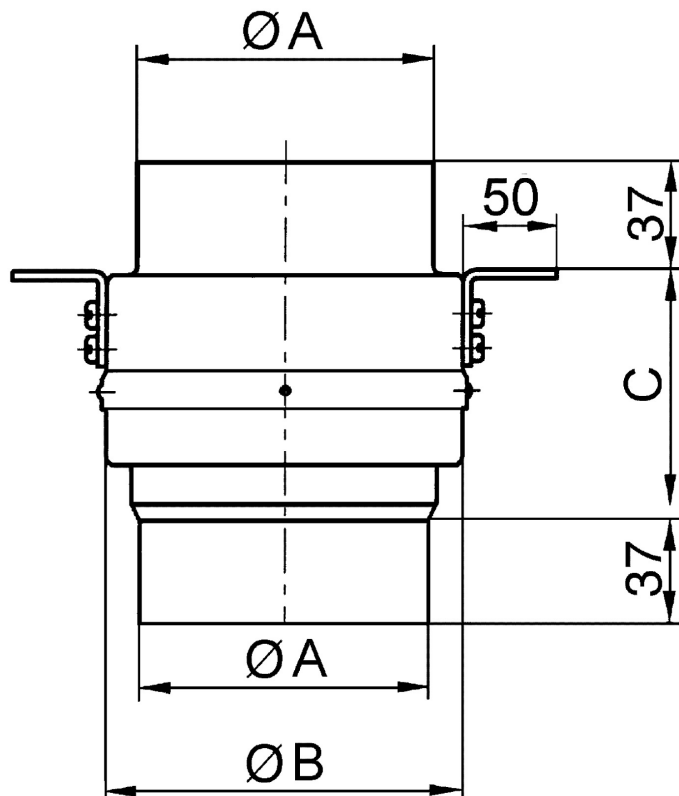
Référence 0151.0320

Caractéristiques techniques

Sens de l'air	Insufflation et évacuation d'air
Lieu de montage	Plafond
Mode de montage	Montage encastré
Matériau	Tôle d'acier
Poids	0,9 kg
Poids avec emballage	0,94 kg
Protection incendie	oui
Convient pour une largeur nominale de	100 mm
Largeur	226 mm
Hauteur	152 mm
Profondeur	126 mm
Largeur avec emballage	227 mm
Hauteur avec emballage	153 mm
Profondeur avec emballage	130 mm
Numéro d'homologation	Z-41.3-556
Unité de conditionnement	1 pièce
Gamme	B
GTIN (EAN)	4012799513209

TS 18 DN 100

Dessin coté [mm]



A	B	C
99	126	78