

# TS 18 DN 125



## Description rapide

Coupe-feu de plafond pour systèmes d'évacuation d'air ER, DN 125

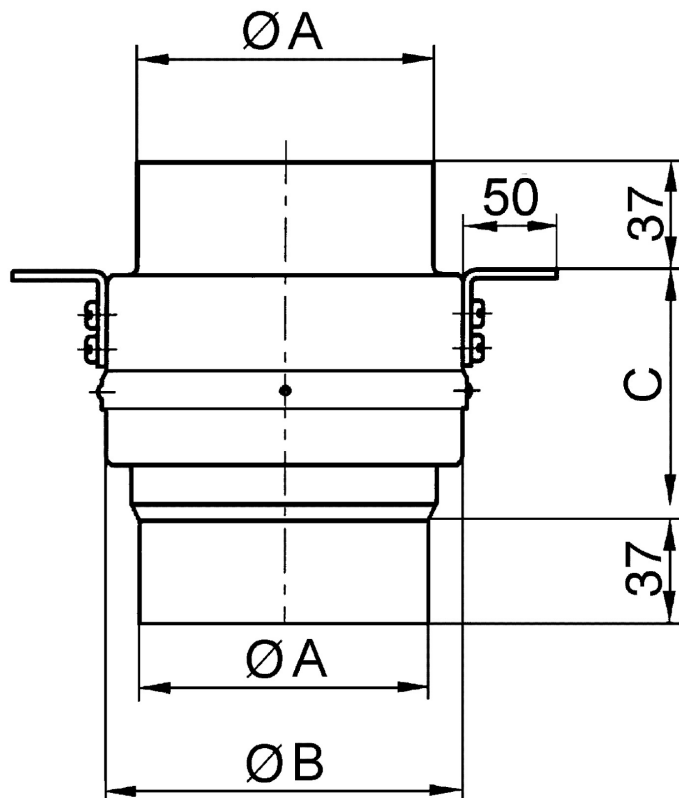
Référence 0151.0321

## Caractéristiques techniques

Sens de l'air	Insufflation et évacuation d'air
Lieu de montage	Plafond
Mode de montage	Montage encastré
Matériau	Tôle d'acier
Poids	1,27 kg
Poids avec emballage	1,31 kg
Protection incendie	oui
Convient pour une largeur nominale de	125 mm
Largeur	256 mm
Hauteur	162 mm
Profondeur	156 mm
Largeur avec emballage	257 mm
Hauteur avec emballage	163 mm
Profondeur avec emballage	160 mm
Numéro d'homologation	Z-41.3-556
Unité de conditionnement	1 pièce
Gamme	B
GTIN (EAN)	4012799513216

# TS 18 DN 125

Dessin coté [mm]



A	B	C
124	156	88