

TS 18 DN 140



Description rapide

Coupe-feu de plafond pour systèmes d'évacuation d'air ER, DN 140

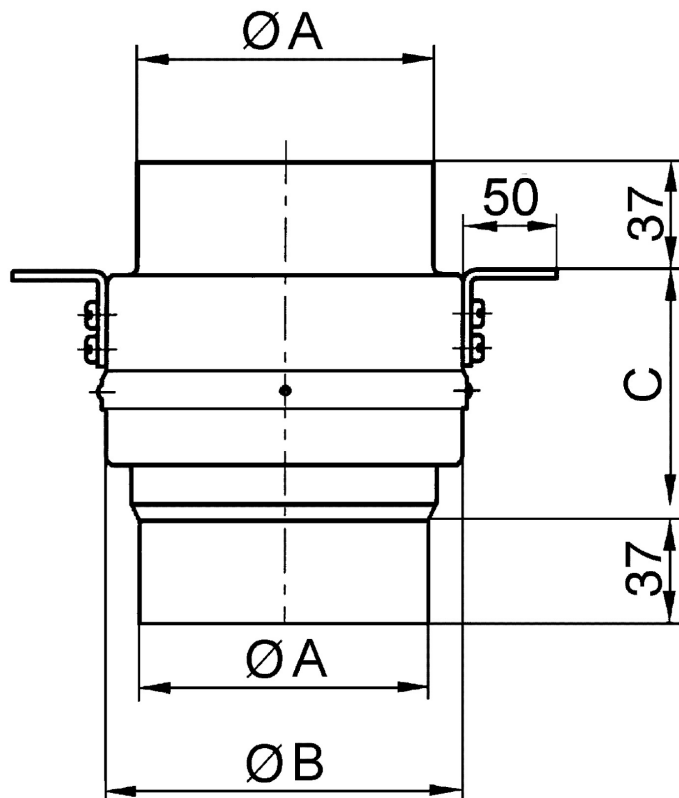
Référence 0151.0322

Caractéristiques techniques

Sens de l'air	Insufflation et évacuation d'air
Lieu de montage	Plafond
Mode de montage	Montage encastré
Matériau	Tôle d'acier
Poids	1,37 kg
Poids avec emballage	1,42 kg
Protection incendie	oui
Convient pour une largeur nominale de	140 mm
Largeur	273 mm
Hauteur	167 mm
Profondeur	173 mm
Largeur avec emballage	274 mm
Hauteur avec emballage	168 mm
Profondeur avec emballage	174 mm
Numéro d'homologation	Z-41.3-556
Unité de conditionnement	1 pièce
Gamme	B
GTIN (EAN)	4012799513223

TS 18 DN 140

Dessin coté [mm]



A	B	C
139	173	93