

TS 18 DN 180



Description rapide

Coupe-feu de plafond pour systèmes d'évacuation d'air ER, DN 180

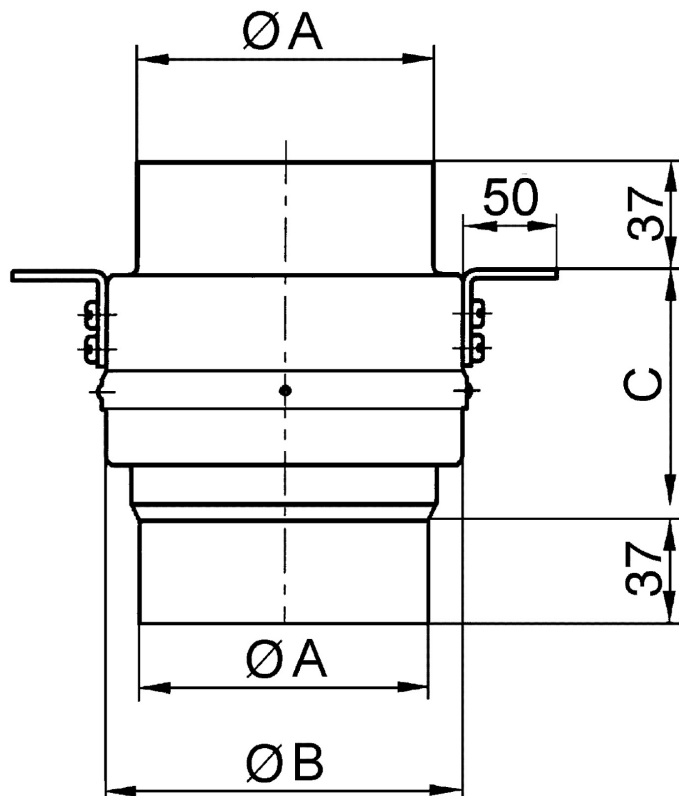
Référence 0151.0324

Caractéristiques techniques

Sens de l'air	Insufflation et évacuation d'air
Lieu de montage	Plafond
Mode de montage	Montage encastré
Matériau	Tôle d'acier
Poids	2,22 kg
Poids avec emballage	2,3 kg
Protection incendie	oui
Convient pour une largeur nominale de	180 mm
Largeur	320 mm
Hauteur	190 mm
Profondeur	220 mm
Largeur avec emballage	321 mm
Hauteur avec emballage	191 mm
Profondeur avec emballage	222 mm
Numéro d'homologation	Z-41.3-556
Unité de conditionnement	1 pièce
Gamme	B
GTIN (EAN)	4012799513247

TS 18 DN 180

Dessin coté [mm]



A	B	C
179	220	116