

# TS 18 DN 200



## Description rapide

Coupe-feu de plafond pour systèmes d'évacuation d'air ER, DN 200

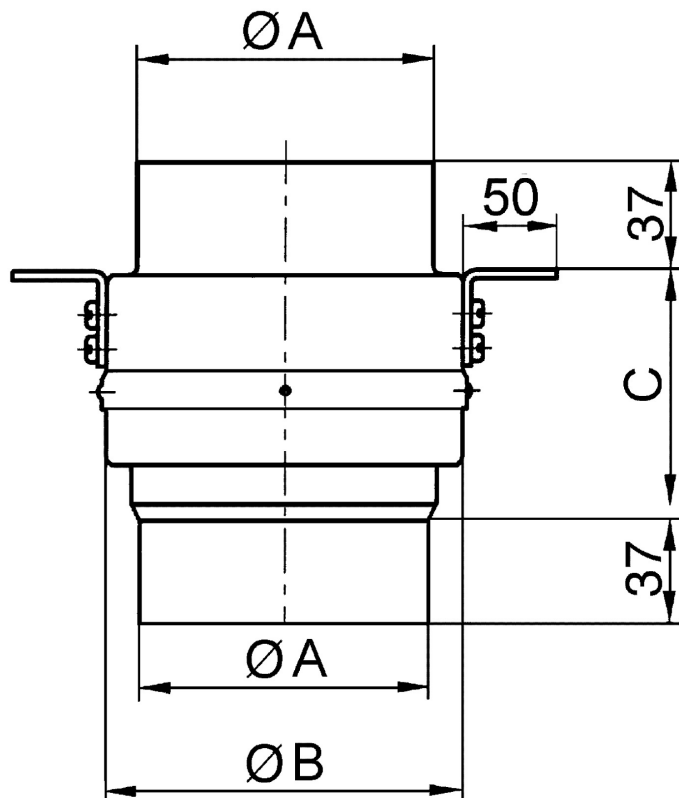
Référence 0151.0325

## Caractéristiques techniques

Sens de l'air	Insufflation et évacuation d'air
Lieu de montage	Plafond
Mode de montage	Montage encastré
Matériau	Tôle d'acier
Poids	2,76 kg
Poids avec emballage	2,82 kg
Protection incendie	oui
Convient pour une largeur nominale de	200 mm
Largeur	342 mm
Hauteur	202 mm
Profondeur	242 mm
Largeur avec emballage	345 mm
Hauteur avec emballage	203 mm
Profondeur avec emballage	243 mm
Numéro d'homologation	Z-41.3-556
Unité de conditionnement	1 pièce
Gamme	B
GTIN (EAN)	4012799513254

# TS 18 DN 200

Dessin coté [mm]



A	B	C
199	242	128