

# URRI 18



## Description rapide

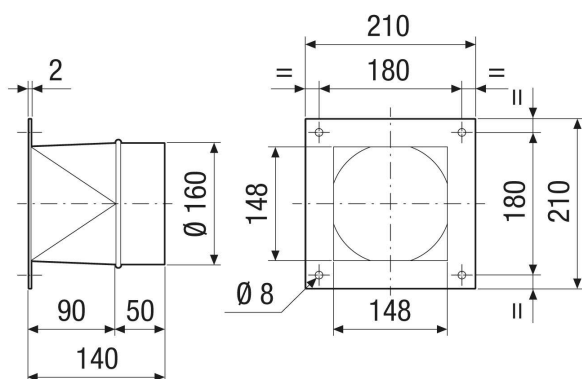
Adaptateur de transition de rectangulaire à rond, tôle d'acier revêtue, sur DN 180

Référence 0073.0301

## Caractéristiques techniques

Mode de montage	Montage encastré
Matériau	Tôle d'acier, revêtue
Couleur	Gris
Poids	1,1 kg
Poids avec emballage	1,1 kg
Convient pour une largeur nominale de	180 mm
Largeur	210 mm
Hauteur	210 mm
Profondeur	140 mm
Largeur avec emballage	210 mm
Hauteur avec emballage	210 mm
Profondeur avec emballage	140 mm
Unité de conditionnement	1 pièce
Gamme	C
GTIN (EAN)	4012799733010

## Dessin coté [mm]





# URRI 18