

URRI GR 35



Description rapide

Adaptateur de transition de rectangulaire à rond, plastique, sur DN 350

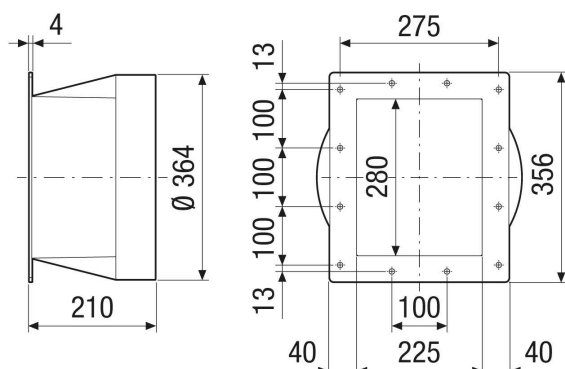
Référence

0073.0315

Caractéristiques techniques

Mode de montage	Montage encastré
Matériau	Matière plastique
Couleur	Gris
Poids	1,75 kg
Poids avec emballage	1,75 kg
Convient pour une largeur nominale de	350 mm
Largeur	80 mm
Hauteur	356 mm
Profondeur	210 mm
Largeur avec emballage	80 mm
Hauteur avec emballage	356 mm
Profondeur avec emballage	210 mm
Unité de conditionnement	1 pièce
Gamme	C
GTIN (EAN)	4012799733157

Dessin coté [mm]





URRI GR 35