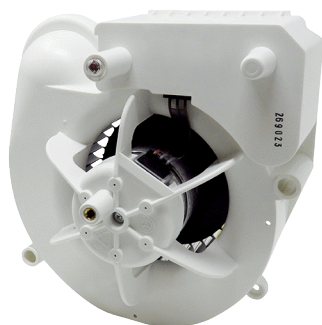


VE ER-AP 60 F



Description rapide

Insert de ventilateur comme pièce de rechange pour ventilateur pour montage apparent ER-AP 60 F

Référence **E084.0152.0000**

Caractéristiques techniques

| | |
|---------------------------|--------------------------|
| Modèle | Commande photoélectrique |
| Débit d'air | 61 m ³ /h |
| Vitesse de rotation | 1.250 1/min |
| Vitesse variable | – |
| Type de tension | Courant alternatif |
| Tension de service | 230 V |
| Fréquence secteur | 50 Hz |
| Puissance nominale | 21 W |
| I _{Max} | 0,17 A |
| Type de protection | IP X5 |
| Couleur | blanc |
| Poids | 1,03 kg |
| Poids avec emballage | 1,34 kg |
| Largeur | 215 mm |
| Hauteur | 110 mm |
| Profondeur | 215 mm |
| Largeur avec emballage | 270 mm |
| Hauteur avec emballage | 155 mm |
| Profondeur avec emballage | 280 mm |
| Gamme | B |
| GTIN (EAN) | 4012799101017 |