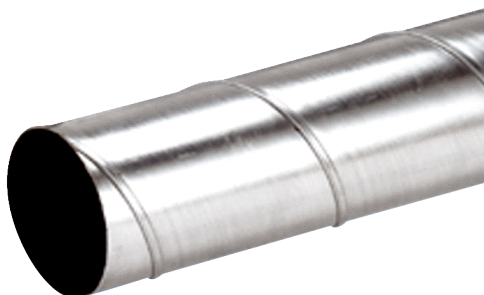


WFR 200



Description rapide

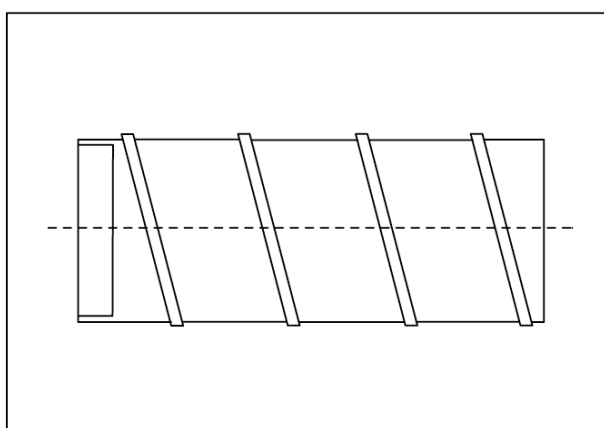
Tuyau agrafé 3 m, DN 200, en acier galvanisé

Référence 0055.0081

Caractéristiques techniques

Mode de montage	Montage encastré
Matériau	Tôle d'acier, galvanisée
Largeur nominale	200 mm
Longueur	3 m
Température ambiante	60 °C
Unité de conditionnement	1 pièce
Gamme	K
GTIN (EAN)	4012799550815

Dessin coté [mm]



DN	L
200	3.000