

WRG 300 WPK



Description rapide

Système de ventilation compact avec récupération de chaleur et pompe à chaleur, avec fonction rafraîchissement

Référence 0082.0042

Caractéristiques techniques

Débit d'air	320 m ³ /h (Pression du système à 150 Pa)
Consommation	40 W / 295 W / 440 W / Consommation-mesurée-à-kwl
I _{Max}	3 A (courant-kwl)
Type de protection	IP 00
Couleur	blanc-bleu
Poids	50
Puissance de chauffage	2.010 W
Pompe à chaleur	Air/air
Capacité de refroidissement	850 W
Unité de conditionnement	1 pièce
Gamme	D
GTIN (EAN)	4012799820420

Niveau sonore dans le spectre des octaves

	63 Hz	125 Hz	250 Hz	500 Hz	1 kHz	2 kHz	4 kHz	8 kHz	Total
L_{WA2}, haut (dB(A))	30	44	51	49	48	44	40	35	55
L_{WA2}, centre, 600 m³ contre 100 Pa externes (dB(A))	29	41	46	43	43	44	46	43	53
L_{WA2}, bas, 300 m³ contre 100 Pa externes (dB(A))	13	25	24	18	17	16	16	14	38

WRG 300 WPK

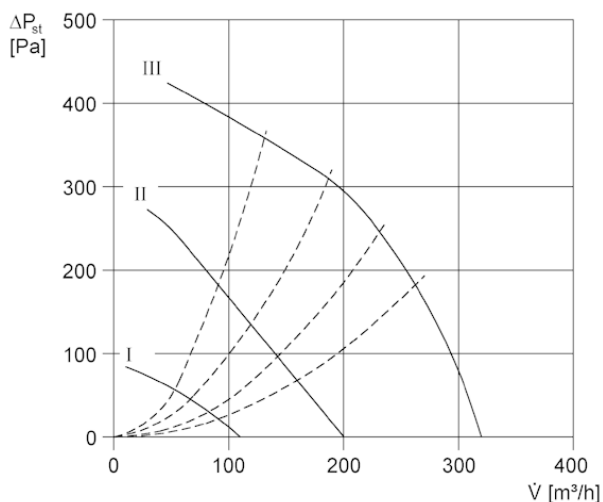
	63 Hz	125 Hz	250 Hz	500 Hz	1 kHz	2 kHz	4 kHz	8 kHz	Total
L_{WA5}, haut (dB(A))	19	33	39	46	48	44	42	36	52
L_{WA5}, centre, 600 m³ contre 100 Pa externes (dB(A))	13	24	28	41	35	31	26	18	51
L_{WA5}, bas, 300 m³ contre 100 Pa externes (dB(A))	8	15	21	24	22	17	15	13	37
L_{WA6}, haut (dB(A))	19	33	39	46	48	44	42	36	52
L_{WA6}, centre, 600 m³ contre 100 Pa externes (dB(A))	13	24	28	41	35	31	26	18	43
L_{WA6}, bas, 300 m³ contre 100 Pa externes (dB(A))	8	15	21	24	22	17	15	13	37

L_{WA2}= niveau sonore du boîtier en dB.

L_{WA5}= niveau sonore de l'aspiration libre en dB.

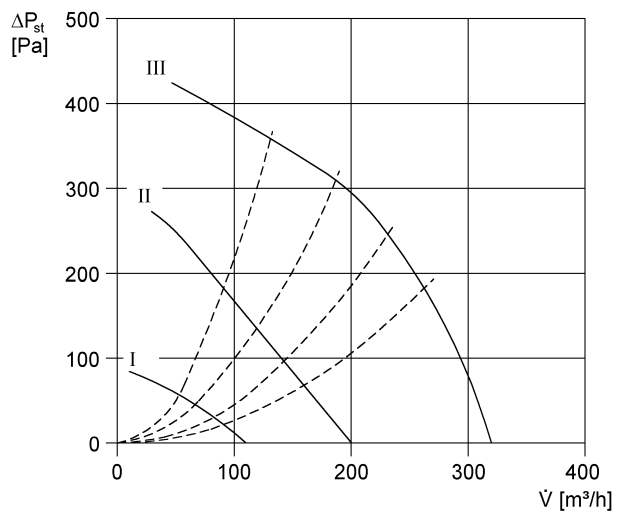
L_{WA6}= niveau sonore du soufflage libre en dB.

Courbe caractéristique



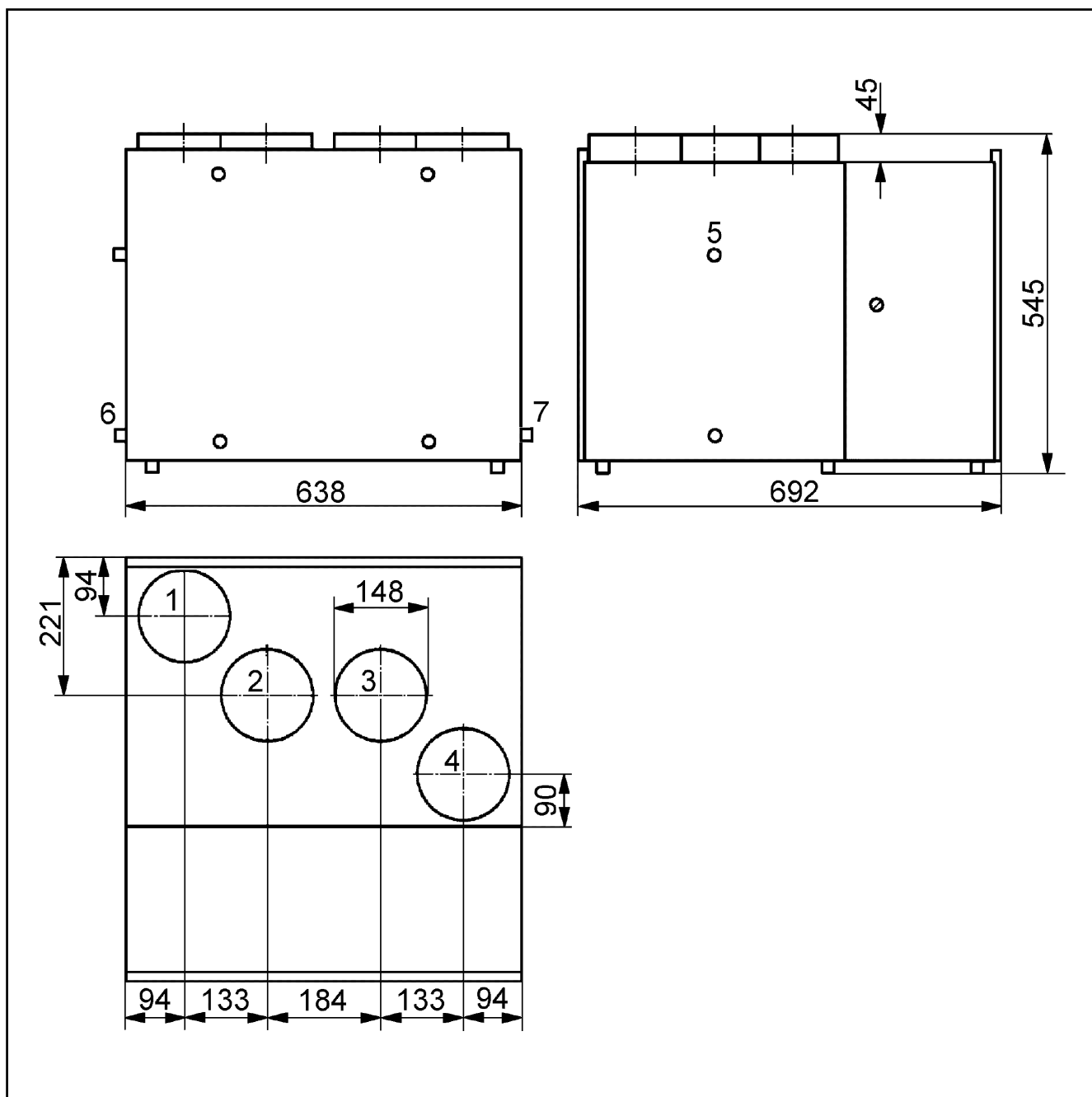
WRG 300 WPK

Courbe caractéristique



WRG 300 WPK

Dessin coté [mm]



- ① Air rejeté NW 150 mm
- ② Air extérieur NW 150 mm
- ③ Air sortant NW 150 mm
- ④ Air entrant NW 150 mm
- ⑤ Branchement électrique
- ⑥ Raccordement pour condensats
- ⑦ Seulement WPK : raccord supplémentaire pour eau de condensation