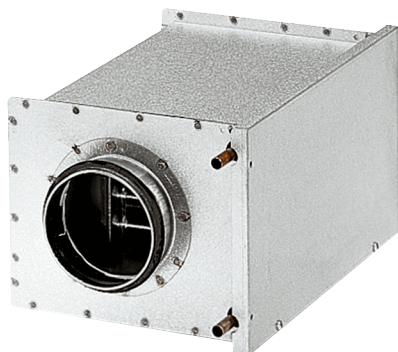


WRH 16-2



Description rapide

Réchauffeur d'air à eau, tôle d'acier, galvanisé, 3,8 kW, DN 160

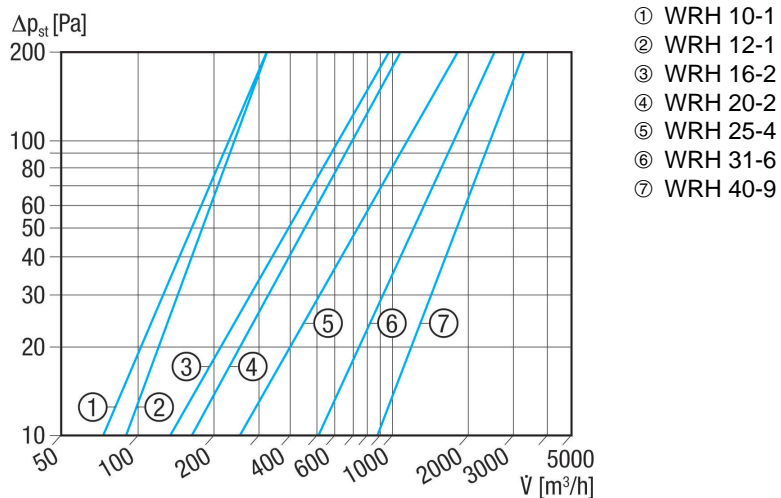
Référence 0082.0118

Caractéristiques techniques

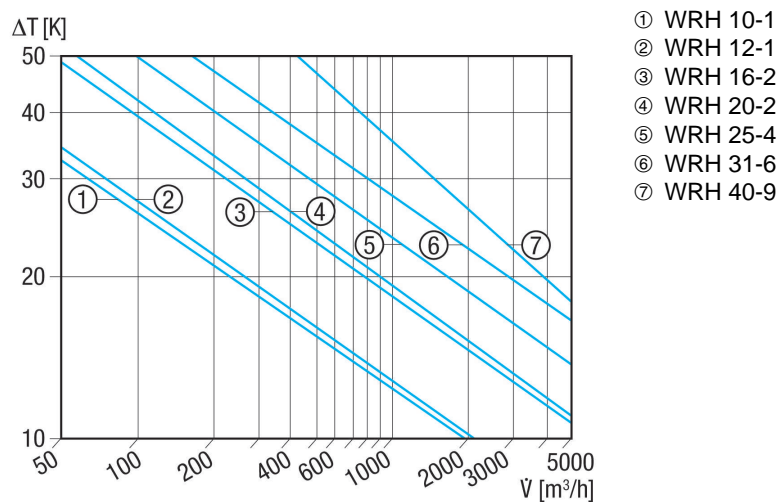
Position d'installation	vertical / horizontal
Boîtier matériau	Tôle d'acier, galvanisée
Poids	5,33 kg
Poids avec emballage	5,73 kg
Largeur nominale	160 mm
Section libre	1.458 cm ²
Largeur	305 mm
Hauteur	258 mm
Profondeur	380 mm
Largeur avec emballage	275 mm
Hauteur avec emballage	280 mm
Profondeur avec emballage	385 mm
Type de réchauffeur d'air	Eau
Puissance de chauffage	3.800 W
Débit massique	135 kg/h
Température de départ	70 °C
Température de retour	50 °C
Température max. de l'eau	100 °C
Pression max. de l'eau	6 bar
Différence de pression eau	6.700 Pa
Unité de conditionnement	1 pièce
Gamme	C
GTIN (EAN)	4012799821182

WRH 16-2

Courbe caractéristique Pertes de charge

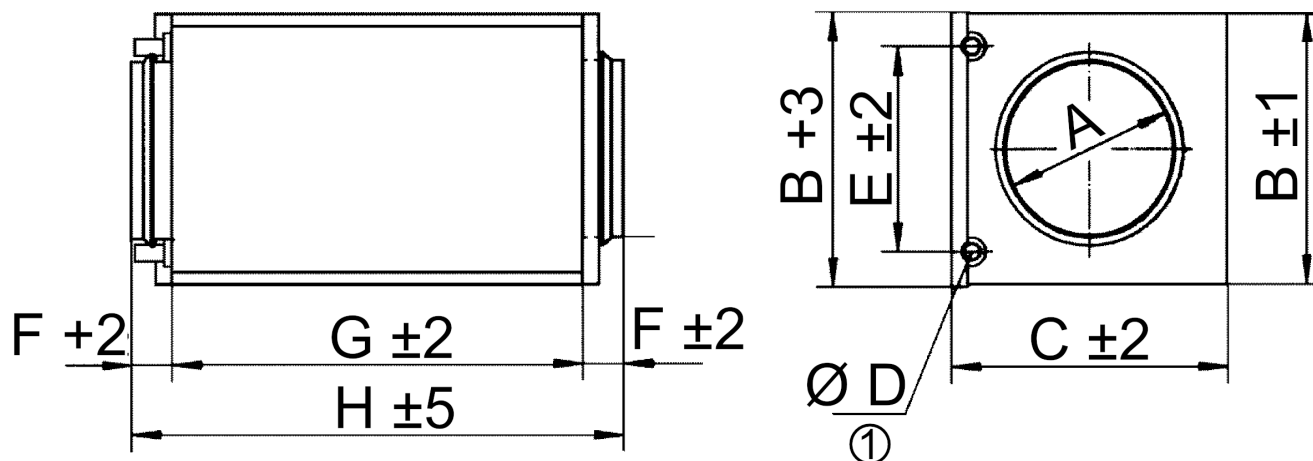


Courbe caractéristique Élévation de température



WRH 16-2

Dessin coté [mm]



A	B	C	D	E	F	G	H
160	258	305	10	212	40	300	380

① Diamètre extérieur du raccord