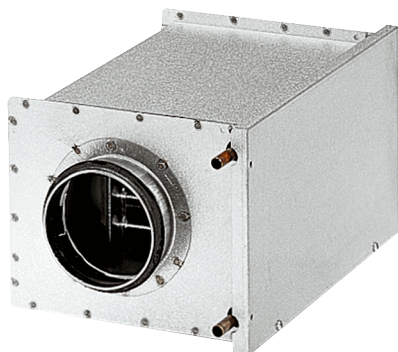


WRH 31-6



Description rapide

Réchauffeur d'air à eau, tôle d'acier, galvanisé, 13,1 kW, DN 315

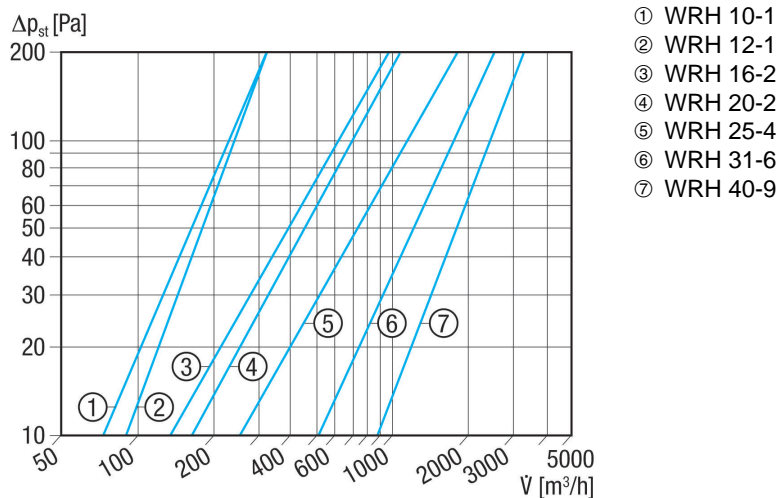
Référence 0082.0121

Caractéristiques techniques

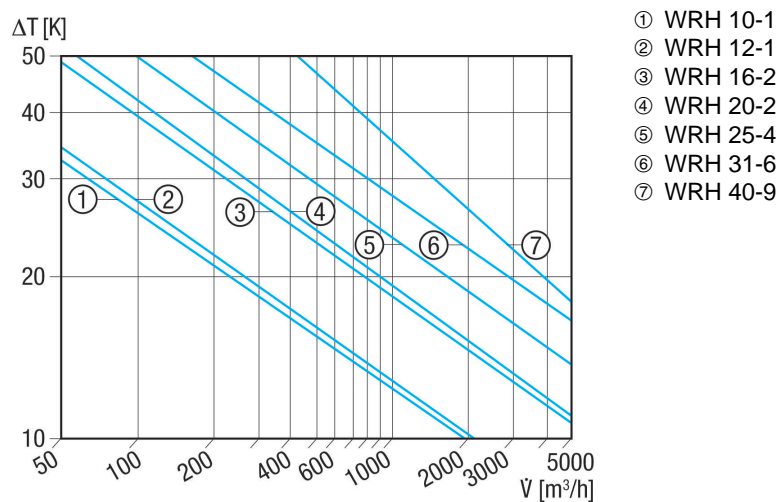
Position d'installation	vertical / horizontal
Boîtier matériau	Tôle d'acier, galvanisée
Poids	9,86 kg
Poids avec emballage	10,5 kg
Largeur nominale	315 mm
Section libre	3.240 cm ²
Largeur	460 mm
Hauteur	408 mm
Profondeur	380 mm
Largeur avec emballage	500 mm
Hauteur avec emballage	430 mm
Profondeur avec emballage	385 mm
Type de réchauffeur d'air	Eau
Puissance de chauffage	13.100 W
Débit massique	525 kg/h
Température de départ	70 °C
Température de retour	50 °C
Température max. de l'eau	100 °C
Pression max. de l'eau	6 bar
Différence de pression eau	6.700 Pa
Unité de conditionnement	1 pièce
Gamme	C
GTIN (EAN)	4012799821212

WRH 31-6

Courbe caractéristique Pertes de charge

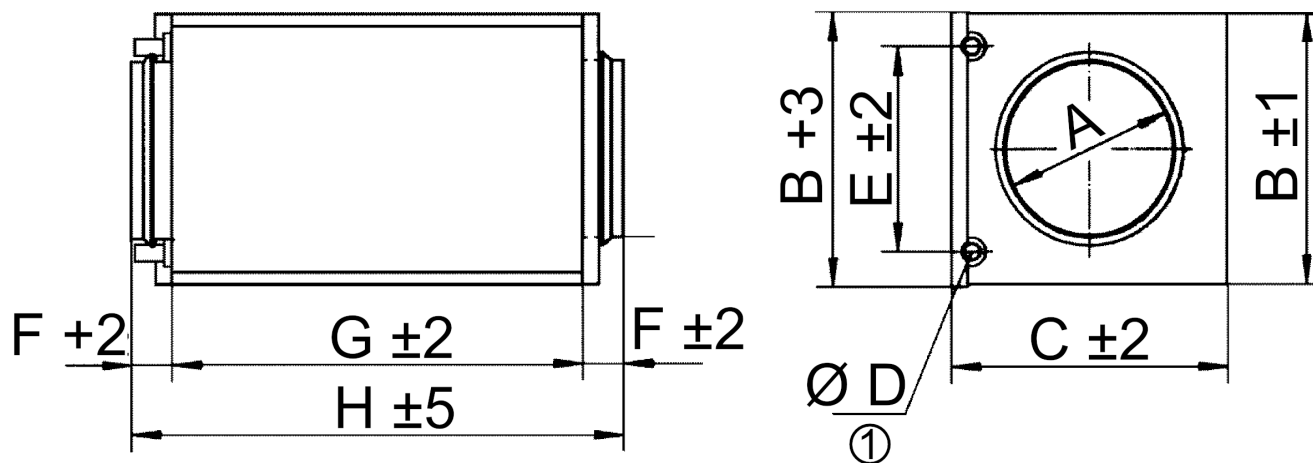


Courbe caractéristique Élévation de température



WRH 31-6

Dessin coté [mm]



A	B	C	D	E	F	G	H
315	408	460	22	325	40	300	380

① Diamètre extérieur du raccord