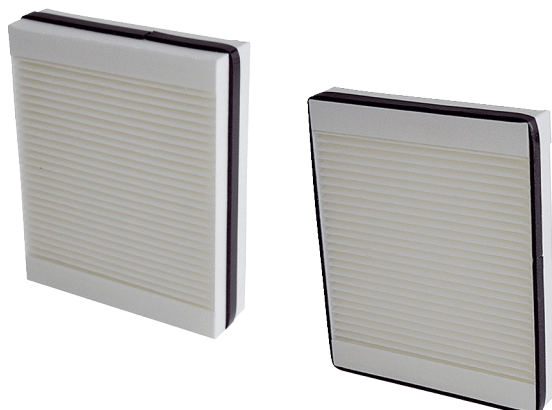


WSFM 120



Description rapide

Kit de filtres à air de rechange pour l'appareil de ventilation centralisé WS 120 Trio, composé de filtre ISO ePM1 $\geq 50\%$ (F7) et de filtre ISO ePM10 $\geq 50\%$ (M5)

Référence 0092.0589

Caractéristiques techniques

Position d'installation	vertical / horizontal
Poids	0,16 kg
Poids avec emballage	0,5 kg
Type de filtre	Filtres à pollen et à poussières fines
Classe de filtre	ISO ePM1 $\geq 50\%$ (F7) / ISO ePM10 $\geq 50\%$ (M5)
Largeur	205 mm
Hauteur	167 mm
Profondeur	46 mm
Largeur avec emballage	280 mm
Hauteur avec emballage	280 mm
Profondeur avec emballage	150 mm
Unité de conditionnement	1 kit (2 unités)
Gamme	K
GTIN (EAN)	4012799925897