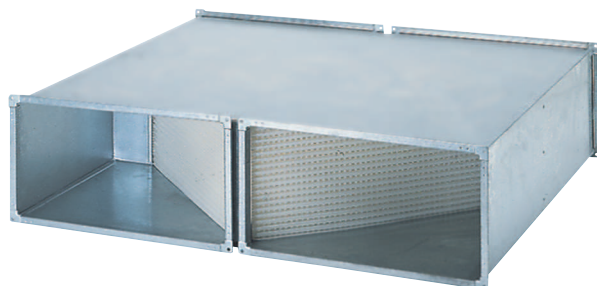


WT 3000



Description rapide

Echangeur de chaleur en version plate

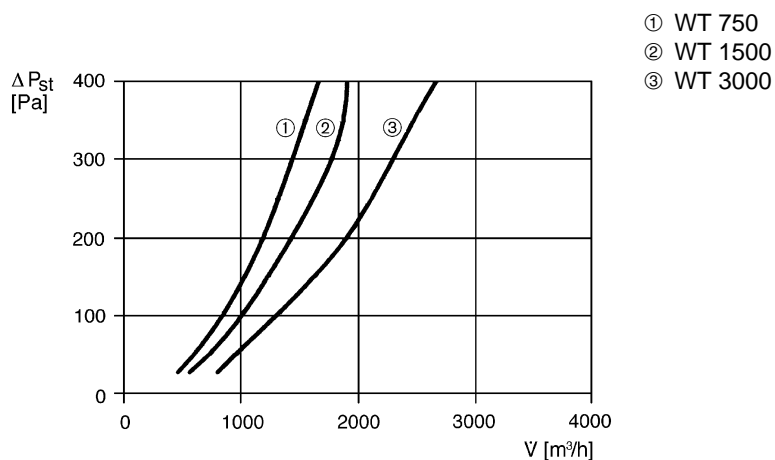
Référence 0152.0043

Caractéristiques techniques

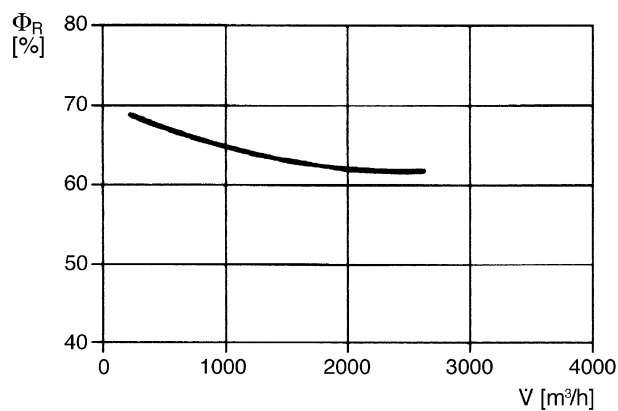
| | |
|------------------------------------------------|--------------------------|
| Débit d'air | 1.000 m ³ /h |
| Pression de service max. | 600 Pa |
| Lieu de montage | Gaine rectangulaire |
| Position d'installation | vertical / horizontal |
| Boîtier matériau | Tôle d'acier, galvanisée |
| Poids | 75 |
| Poids avec emballage | 75 kg |
| Dimension de la gaine rectangulaire | 700 mm x 400 mm |
| Largeur avec emballage | 1.100 mm |
| Hauteur avec emballage | 440 mm |
| Profondeur avec emballage | 1.500 mm |
| Type de construction de l'échangeur de chaleur | Courants inversés |
| Unité de conditionnement | 1 pièce |
| Gamme | D |
| GTIN (EAN) | 4012799520436 |

WT 3000

Courbe caractéristique Pertes de charge :

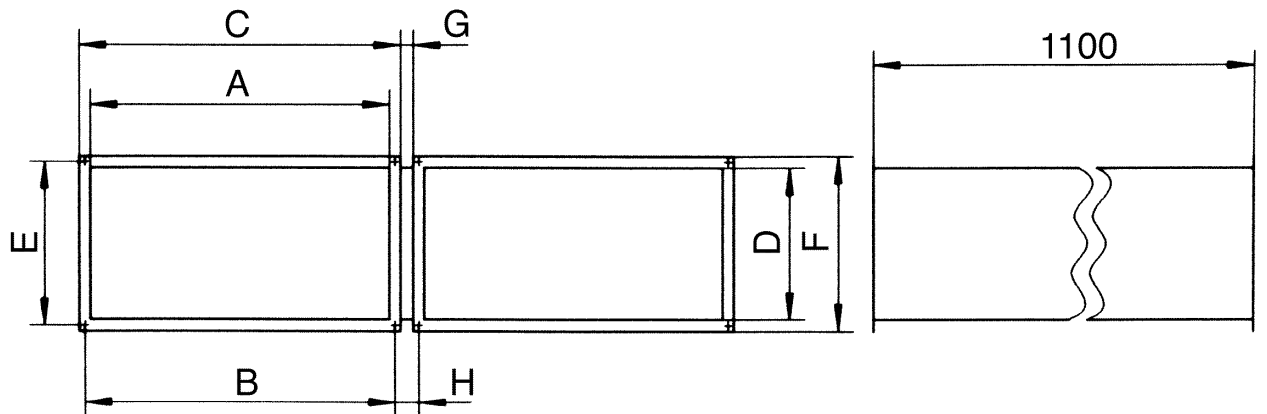


Courbe caractéristique Taux de récupération thermique de chaleur



WT 3000

Dessin coté [mm]



| A | B | C | D | E | F | G | H |
|-----|-----|-----|-----|-----|-----|----|----|
| 700 | 720 | 740 | 400 | 420 | 440 | 20 | 40 |