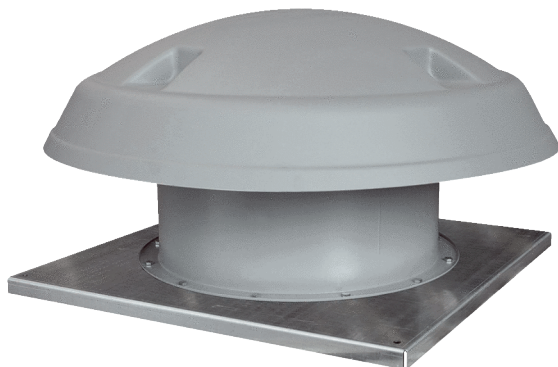


DAD 63/4



Description rapide

Tourelle d'extraction hélicoïde, à soufflage horizontal, 4 pôles, DN 630, courant triphasé

Exemples d'utilisation

Atelier de production, Lieu de travail, Local professionnel, Hall industriel

Référence 0073.0074

Caractéristiques techniques selon directive 2009/125/CE produits liés à l'énergie (ErP) au point de rendement énergétique optimal (Best Efficiency Point - BEP) des appareils > 125 W

Efficienc globale η	44,46 %
Catégorie de mesurage	C
Catégorie d'efficacité	statique
Degré d'efficienc N	50,5
Régulation électrique nécessaire	non
Année de fabrication	voir plaque signalétique
Nom du fabricant / N° d'enregistrement officiel / Lieu d'implantation du fabricant	Maico Elektroapparate Fabrik GmbH / Tribunal chargé de la tenue du registre, HRB 601233 / voir Notice de montage
Réf.	0073.0074
P_{BEP} / Débit d'air \dot{V}_{BEP} / $P_{fs, BEP}$	1,093 kW / 8.294 m ³ /h
n_{BEP}	1.430 1/min
Relation spécifique	≈ 1
Informations relatives au désassemblage et à l'élimination	voir Notice de montage
Informations relatives au montage, au fonctionnement et à la maintenance	voir Notice de montage
Objets utilisés pour le mesurage d'efficienc non décrits par la catégorie de mesure	-
I_{BEP}	2,5 A
P_f, BEP	176 Pa
Niveau sonore L_{WA7}	82 dB(A)