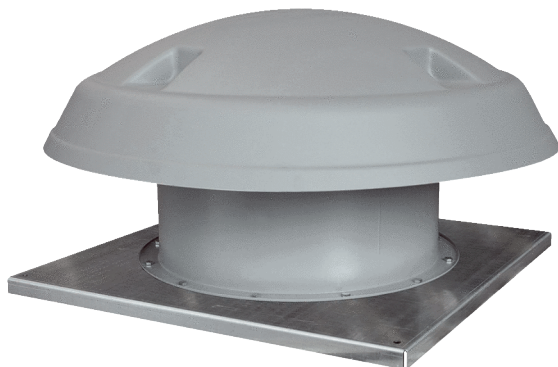


## DAD 80/4



### Description rapide

Tourelle d'extraction hélicoïde, à soufflage horizontal, 4 pôles, DN 800, courant triphasé

### Exemples d'utilisation

Atelier de production, Lieu de travail, Local professionnel, Hall industriel

Référence 0073.0076

Caractéristiques techniques selon directive 2009/125/CE produits liés à l'énergie (ErP) au point de rendement énergétique optimal (Best Efficiency Point - BEP) des appareils > 125 W

Efficienc globale $\eta$	40,2 %
Catégorie de mesurage	C
Catégorie d'efficacité	statique
Degré d'efficienc N	42,5
Régulation électrique nécessaire	non
Année de fabrication	voir plaque signalétique
Nom du fabricant / N° d'enregistrement officiel / Lieu d'implantation du fabricant	Maico Elektroapparate Fabrik GmbH / Tribunal chargé de la tenue du registre, HRB 601233 / voir Notice de montage
Réf.	0073.0076
$P_{BEP}$ / Débit d'air $\dot{V}_{BEP}$ / $P_{fs, BEP}$	4,284 kW / 14.609 m <sup>3</sup> /h
$n_{BEP}$	1.470 1/min
Relation spécifique	$\approx 1$
Informations relatives au désassemblage et à l'élimination	voir Notice de montage
Informations relatives au montage, au fonctionnement et à la maintenance	voir Notice de montage
Objets utilisés pour le mesurage d'efficienc non décrits par la catégorie de mesure	-
$I_{BEP}$	7,75 A
$P_f, BEP$	367 Pa
Niveau sonore $L_{WA7}$	93 dB(A)