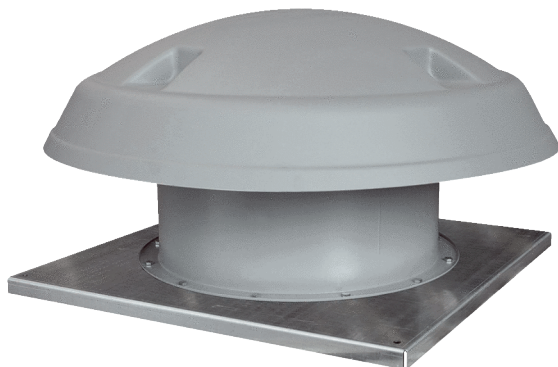


## DAD 90/6



### Description rapide

Tourelle d'extraction hélicoïde, à soufflage horizontal, 6 pôles, DN 900, courant triphasé

### Exemples d'utilisation

Atelier de production, Lieu de travail, Local professionnel, Hall industriel

Référence 0073.0083

### Caractéristiques techniques selon directive 2009/125/CE produits liés à l'énergie (ErP) au point de rendement énergétique optimal (Best Efficiency Point - BEP) des appareils > 125 W

Efficienc globale $\eta$	37,21 %
Catégorie de mesurage	C
Catégorie d'efficacité	statique
Degré d'efficienc N	40,8
Régulation électrique nécessaire	non
Année de fabrication	voir plaque signalétique
Nom du fabricant / N° d'enregistrement officiel / Lieu d'implantation du fabricant	Maico Elektroapparate Fabrik GmbH / Tribunal chargé de la tenue du registre, HRB 601233 / voir Notice de montage
Réf.	0073.0083
$P_{BEP}$ / Débit d'air $\dot{V}_{BEP}$ / $P_{fs, BEP}$	2,259 kW / 20.250 m <sup>3</sup> /h
$n_{BEP}$	955 1/min
Relation spécifique	$\approx 1$
Informations relatives au désassemblage et à l'élimination	voir Notice de montage
Informations relatives au montage, au fonctionnement et à la maintenance	voir Notice de montage
Objets utilisés pour le mesurage d'efficienc non décrits par la catégorie de mesure	-
$I_{BEP}$	6,95 A
$P_f, BEP$	182 Pa
Niveau sonore $L_{WA7}$	86 dB(A)