

MF-WL100 80/150

MAICOFlex – Le système de ventilation à gaine ronde intelligent tout-en-un de MAICO

Bien-être et confort : deux mots-clés essentiels lors du choix d'un système de ventilation approprié. Sans installation de ventilation, ce n'est pas seulement l'air de la pièce qui est affecté par les mauvaises odeurs, l'odeur du tabac, les substances toxiques et les moisissures, mais également la santé et la qualité de vie des habitants.

Grâce à l'usage énergétique efficace des appareils pour la ventilation contrôlée de MAICO, vous créez une atmosphère agréable et fraîche dans toutes vos pièces. L'air consommé et pollué est aspiré à partir de la cuisine, de la salle de bains, et des WC puis remplacé par de l'air extérieur frais et acheminé dans les pièces d'habitation. Vos pièces se transforment ainsi très simplement en de véritables oasis de bien-être !

Flexible, le système de ventilation à gaine MAICOFlex offre une solution intégrale pour la construction neuve ou la réhabilitation. Le système se compose de distributeurs, d'adaptateurs, de clapets d'air entrant et sortant ainsi que de conduits flexibles en trois dimensions nominales différentes. Le système est complété par un appareil de ventilation MAICO adapté.

Vue d'ensemble du système de ventilation à gaine flexible MAICOFlex



Pour la construction neuve, la gaine ronde de 63 mm, particulièrement stable et résistante aux déformations, est recommandée.

- Les gaines rondes sont directement positionnées dans le béton et fixées sur l'armature d'acier de la dalle en béton à l'aide d'un attache-câbles.
- Le distributeur est installé sur le mur, au-dessus de plafond.

Le système de ventilation à gaine flexible MAICOFlex utilisé à la réhabilitation

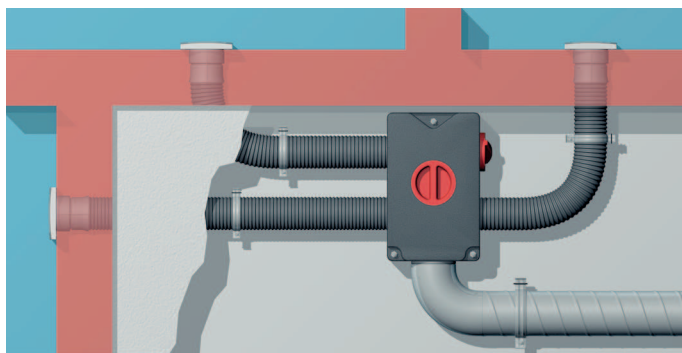
- En cas de réhabilitation, les tailles de gaines rondes proposées sont de 75 et 90 mm.
- La pose des gaines flexibles est effectuée dans des plafonds suspendus.
- La fixation des gaines rondes s'effectue simplement et rapidement en un seul clic à l'aide de colliers encliquetables.
- Le distributeur est également intégré dans le plafond suspendu.

MF-WL100 80/150



Vue d'ensemble du système de ventilation à gaine ronde MAICOFlex

- Économique et rapide, le montage s'effectuant en un temps nettement plus court qu'avec les solutions de ventilation traditionnelles.
- Conditions d'hygiène optimales grâce à une option de nettoyage simple et à la paroi intérieure lisse de la gaine ronde prévenant les dépôts de poussière.
- Tous les composants du système sont disponibles auprès d'une source unique.
- Pose flexible grâce à la résistance à la flexion des gaines rondes.



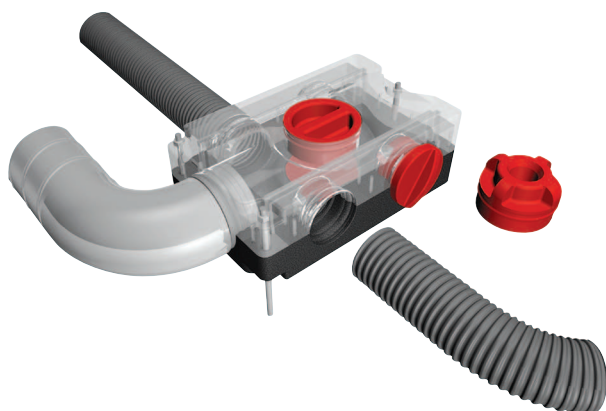
Les deux composants centraux du système MAICOFlex

Avantages du diffuseur d'air MF-V

- « Montage en un clic » - la géniale lèvre d'étanchéité à 360° garantit une fixation rapide des gaines flexibles MF-F et une bonne étanchéité.
- Les conduits d'appareils peuvent être raccordés en 3 points : en haut, en bas, à l'avant. Ceci permet une planification et un montage flexibles.
- Nettoyage simple et rapide : Dévisser le couvercle de visite et insérer l'adaptateur de l'aspiration.
- Diffuseur prévu pour 3 tailles de gaines rondes : 63 / 75 / 90 mm

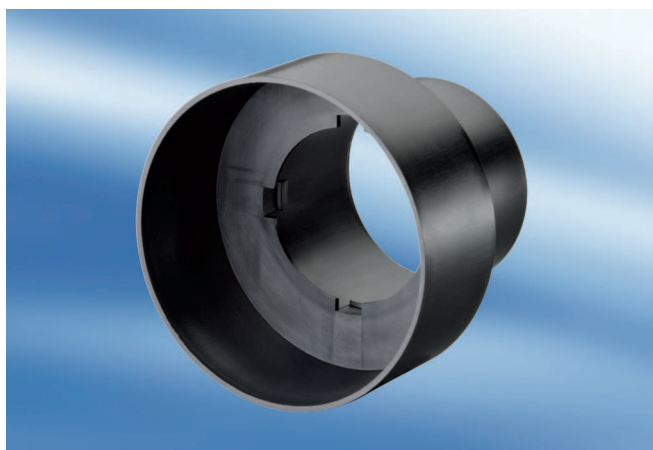
MF-WL100 80/150

- Fixation simple du diffuseur sur le plafond à l'aide de tiges filetées.



Avantages de l'adaptateur MF-A

- « Montage en un clic » - grâce au principe de clip intelligent, l'adaptateur est raccordé en un clin d'œil à la gaine flexible MF-F. Insérer - cliquer - terminé !
- Raccord des trois tailles de gaines rondes courantes possible : 63 / 75 / 90 mm.



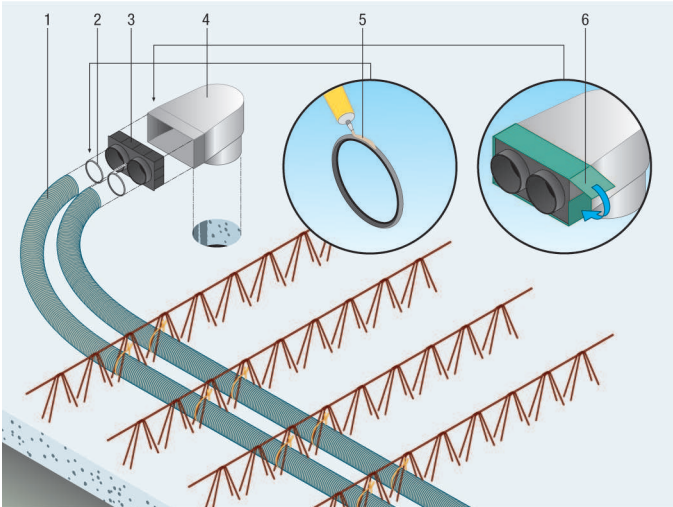
Instruction de montage des équerres de montage et de l'adaptateur enfichable

L'installation de l'équerre et du raccord des gaines flexibles se fait de la manière suivante :

- Percer les avant-trous de taraudage correspondants aux équerres [4]
- Fixer l'adaptateur enfichable [3] à l'aide d'un ruban adhésif [6] sur l'équerre [4]
- Positionner l'équerre sur le plancher filigrane et si nécessaire la fixer avec des feuillards troués
- Mettre le joint d'étanchéité [2] en place sur la gaine flexible. Positionner le joint d'étanchéité dans la seconde rainure de la gaine flexible [1]
- Relier la gaine flexible [1] avec l'adaptateur enfichable [3]. Pour faciliter le montage, il est possible d'utiliser un lubrifiant adapté [5]
- Marquer les gaines flexibles/équerres afin d'éviter toute confusion

INSTRUCTIONS DE MONTAGE

MF-WL100 80/150



- 1- Gaine flexible MF-F
- 2 - Joint d'étanchéité MF-FDR
- 3 - Adaptateur enfichable MF-WE
- 4 - Équerre MF-WL
- 5 - Lors du montage du joint d'étanchéité, utiliser du lubrifiant
- 6 - Fixer l'adaptateur enfichable sur l'équerre à l'aide de ruban adhésif