

USSN55/220/125

Instructions de montage pour gaines rectangulaires plates dans la ventilation domestique

Remarques générales

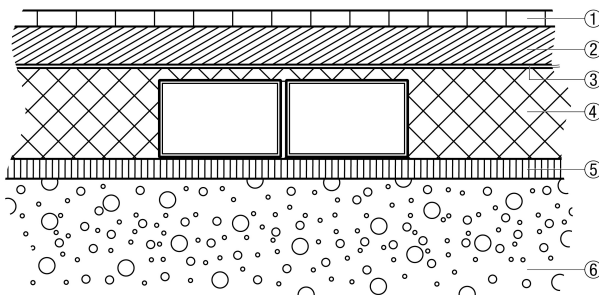
Lors de la pose et du montage des gaines rectangulaires, les normes générales relatives à la construction destinées à éviter la transmission du son ainsi que les exigences liées à l'hygiène et à la qualité de l'air doivent être respectées.

Montage des gaines rectangulaires dans la chape du plancher

Les gaines rectangulaires et raccords/coudes de dimensions 55/110 ; 70/170 ; 80/100 ; 80/150 sont conçus pour une épaisseur de chape jusqu'à 50 mm.

Pour les dimensions 55/220 et 80/220, nous recommandons d'utiliser parallèlement deux pièces de gaine rectangulaire 55/110 pour 55/220 et 80/100 pour 80/200, afin d'accroître la résistance.

Structure du sol de l'étage



- ① Revêtement de sol
- ② Chape en ciment
- ③ Chape ou film de construction
- ④ Gaine rectangulaire plate avec isolation de compensation
- ⑤ Isolation aux bruits d'impact
- ⑥ Béton

Pose et adaptation du débit d'air

La gamme de produits complète permet, grâce au montage de différentes sections de gaines rectangulaires, une adaptation exacte des gaines rectangulaires aux débits d'air souhaités et nécessaires.

L'utilisation de coudes de gaines étroites ou larges permet une adaptation aux petits emplacements de montage avec des valeurs de débit (valeur zeta) intéressantes.

