

Humidité, moisissures et odeurs désagréables dans les caves appartiennent au passé.

# AKE – le déshumidificateur de cave entièrement automatique



La protection des caves  
contre l'humidité !

Pour ventilateurs à  
puissance nominale élevée

Déshumidification en combinaison  
avec des ventilateurs performants  
**AKE | AKE 100 | AKE 150**

# Régulation optimale garantie par une comparaison en continu

Le déshumidificateur de cave automatique de MAICO assure la déshumidification adéquate des caves et leur aération automatique et fiable : l'air humide de la cave n'est évacué automatiquement que si l'air extérieur affluant est plus sec. Ceci empêche la condensation sur les murs froids de la cave en cas d'humidité élevée de l'air extérieur et assure le séchage.

**Avec le déshumidificateur de cave intelligent de MAICO, vous bénéficiez d'une technique novatrice et protégez ainsi la substance du bâtiment à long terme.**

**MAICO propose deux systèmes de déshumidification automatique de cave.**

**Système 1 :** la **commande AKE** permet de combiner différents types de ventilateurs tels que des ventilateurs pour gaines rondes ou rectangulaires, ou encore des ventilateurs muraux, afin d'insuffler/d'évacuer l'air entièrement automatiquement dans des espaces de grand volume ou des pièces multiples.

**Système 2 :** les **AKE 100 et AKE 150** sont des systèmes de ventilation autonomes avec ventilateur intégré qui conviennent parfaitement à la déshumidification indépendante de celliers ou d'arrière-cuisines jusqu'à 70 m<sup>2</sup>.



**Système 1 : la commande AKE pour la construction de bâtiments neufs et la réfection**

Combinée avec des ventilateurs pour gaines rondes ou rectangulaires, ou bien des ventilateurs muraux, la commande AKE de MAICO assure une évacuation d'air entièrement automatique et permet une déshumidification adaptée aux besoins. L'air humide n'est évacué automatiquement que si l'air extérieur affluant est plus sec.

**Domaine d'application de l'AKE**

- Caves dans complexes résidentiels
- Caves souterraines
- Entrepôts
- Garages, garages souterrains
- Arrière-cuisines
- Buanderies dans complexes résidentiels



**Côté air sortant**



Ventilateur mural encastrable par ex. **EZQ**



Ventilateur centrifuge pour gaine ronde par ex. **ERR**



Ventilateur pour gaine rectangulaire par ex. **DPK EC**

**Commande**



**AKE**  
avec détecteur extérieur et intérieur

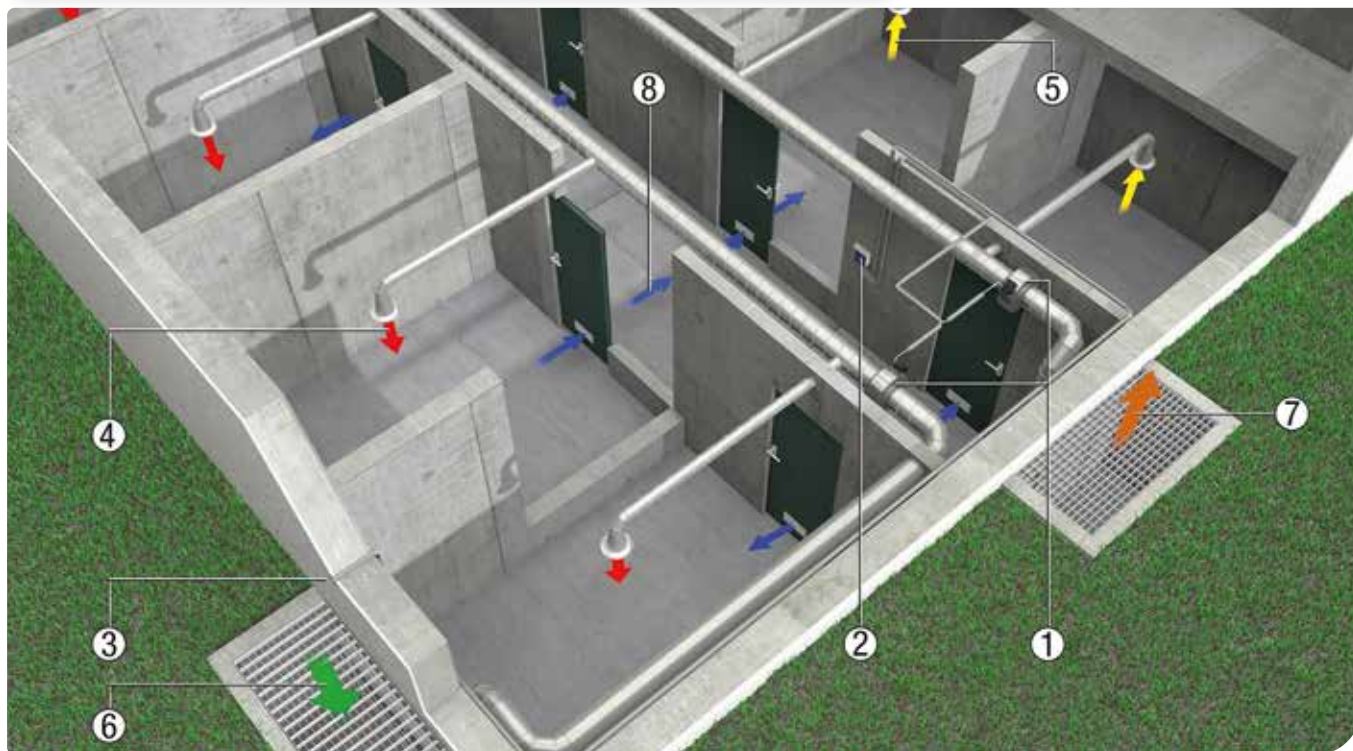
**Côté air entrant**



Apport d'air par grille extérieure  
ou  
ventilateurs d'air entrant supplémentaires

# À chaque application, le ventilateur qui convient

## Exemple d'application de l'AKE dans des caves souterraines



L'AKE permet de piloter les types de ventilateurs les plus divers. Une installation de ventilation déjà existante peut également être équipée d'un déshumidificateur de cave et bénéficier de tous ses avantages.

Déshumidificateur de cave avec commande AKE et détecteur d'humidité intégré à l'intérieur ainsi que détecteur d'humidité sur mur extérieur

- ① Ventilateurs d'air entrant et sortant (par ex. ventilateur centrifuge pour gaine ronde ERR)
- ② Commande automatique de déshumidificateur de cave AKE
- ③ Détecteur d'humidité extérieur
- ④ Air entrant
- ⑤ Air sortant
- ⑥ Air extérieur
- ⑦ Air rejeté
- ⑧ Air transmis

## Mode de fonctionnement et détails techniques

- Détecteurs d'humidité/Sondes de température intérieurs et extérieurs
- Conversion de humidité relative de l'air mesurée en humidité absolue
- Comparaison en continu de l'humidité absolue à l'intérieur et à l'extérieur
- Ventilation entièrement automatique dès que l'humidité absolue à l'intérieur est plus élevée qu'à l'extérieur
- Fonction de protection contre le gel : Coupure du système à des températures intérieures inférieures à 5 C
- La fonction de protection contre l'air sec coupe le ventilateur dès que l'humidité relative est inférieure à 30 %, par ex. dans les salles de répétition avec instruments de musique
- Activation manuelle du système possible au moyen d'un bouton

### AKE

- Commande automatique du déshumidificateur de cave avec détecteur intérieur et extérieur
- Détecteur extérieur à positionnement libre grâce à un câble de 15 m de long
- Détecteur intérieur intégré dans le boîtier de commande
- 2 sorties de commutation pour le raccordement de ventilateurs mono ou triphasés
- Possibilité d'évacuer l'air d'espaces de toutes tailles
- Les ventilateurs dont la consommation est > 1 A peuvent être connectés avec un relais ou un contacteur intermédiaire (par ex. US T16)

# Déshumidification de cave adaptée aux besoins, écoénergétique et entièrement automatique



Système 2 : **AKE 100 / AKE 150** pour la construction de bâtiments neufs et la réfection.

Domaine d'application de l'**AKE 100 / AKE 150**

Les systèmes de ventilation AKE 100 et AKE 150 de MAICO pour la déshumidification adéquate des caves sont entièrement automatiques et fiables : l'air humide de la cave n'est évacué automatiquement que si l'air extérieur affluant est plus sec. Ceci empêche la condensation sur les murs froids de la cave en cas d'humidité élevée de l'air extérieur et assure le séchage de la pièce.

- Cave ou espace cave individuel
- Arrière-cuisines
- Séchoirs
- Buanderies, etc.



**Ventilateur AKE 100 / AKE 150**  
avec détecteur



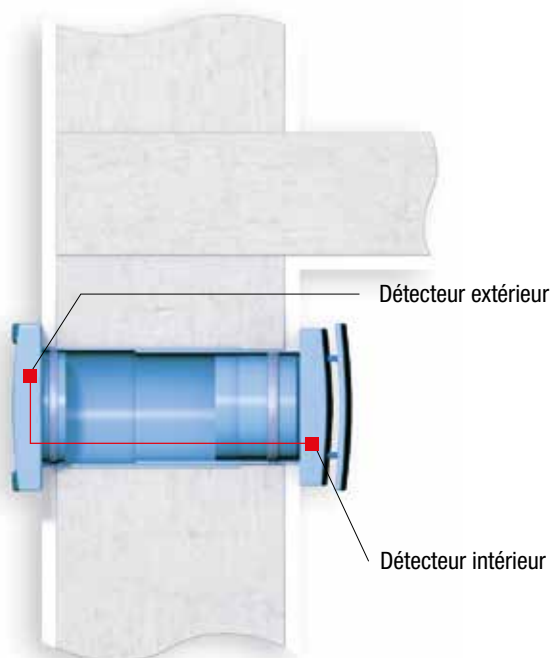
**Volet de fermeture extérieur**  
avec détecteur

## Mode de fonctionnement et détails techniques

- Détecteurs d'humidité/Sondes de température intérieurs et extérieurs
- Conversion de humidité relative de l'air mesurée en humidité absolue
- Comparaison en continu de l'humidité absolue à l'intérieur et à l'extérieur
- Ventilation entièrement automatique dès que l'humidité absolue à l'intérieur est plus élevée qu'à l'extérieur
- Fonction de protection contre le gel : coupure du système à des températures intérieures inférieures à 5 C
- La fonction de protection contre l'air sec coupe le ventilateur dès que l'humidité relative est inférieure à 30 %, par ex. dans les salles de répétition avec instruments de musique
- Activation manuelle du système possible au moyen d'un bouton

# Post-équipement déshumidificateur de cave AKE - avec un minimum de travaux

Exemple d'application AKE 100 dans arrière-cuisine



## AKE 100 et AKE 150 avec ventilateur intégré

En tant que systèmes de ventilation autonomes, l'AKE 100 et l'AKE 150 conviennent parfaitement à la déshumidification indépendante de celliers et d'arrière-cuisines.



Vidéo de présentation :  
Montage simple et rapide



**AKE 100** N° de réf. 0084.0220  
**AKE 150** N° de réf. 0084.0099



**WH 100** N° de réf. 0059.1030  
**WH 150** N° de réf. 0059.1050

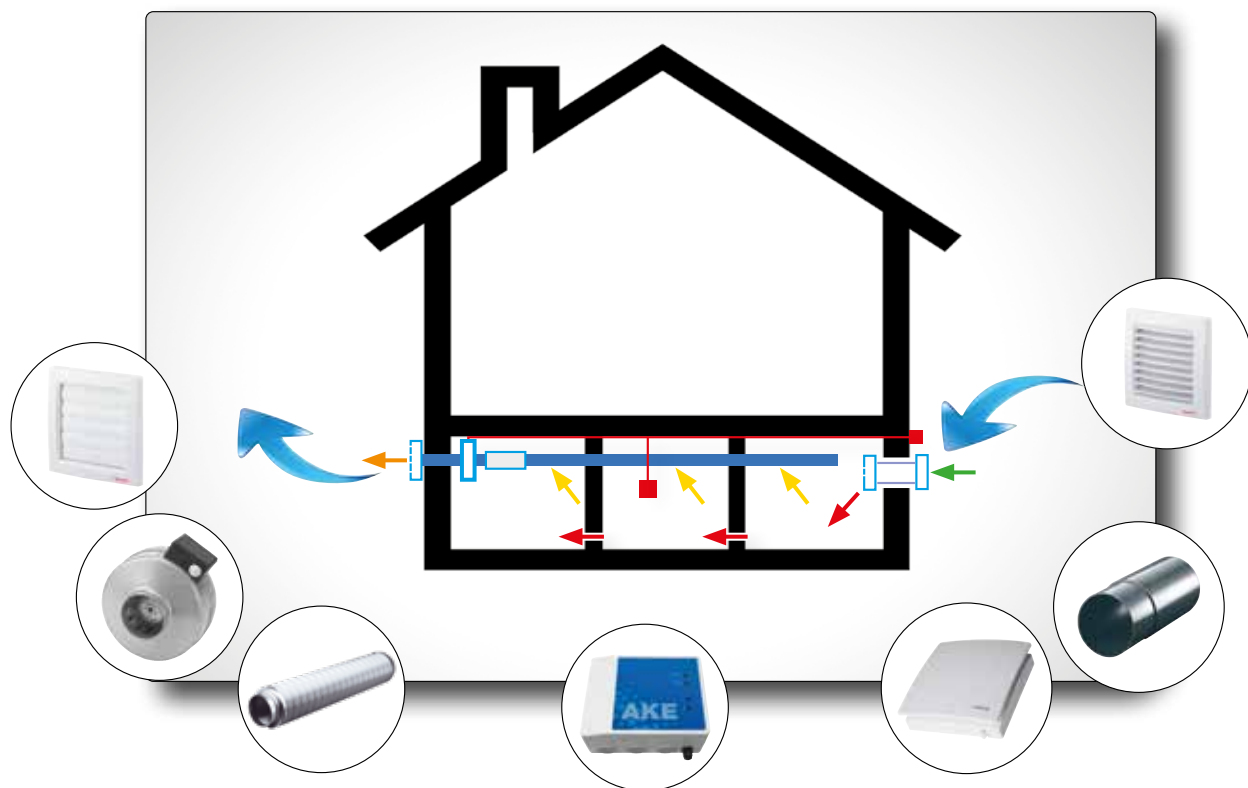
## AKE 100

- Commande automatique du déshumidificateur de cave intégrée dans une unité d'air sortant avec détecteur intérieur et extérieur
- Utilisation individuelle jusqu'à 30 m<sup>2</sup>
- D'autres ventilateurs sans régulation propre du point de rosée peuvent être connectés à la régulation du point de rosée jusqu'à 600 mA au maximum
- Les ventilateurs de > 600 mA peuvent être connectés avec un relais ou un contacteur intermédiaire
- Des ventilateurs supplémentaires permettent la déshumidification de plus grandes surfaces
- Installation simplifiée, avant-trou de 120 mm pour montage avec gaine murale WH 100

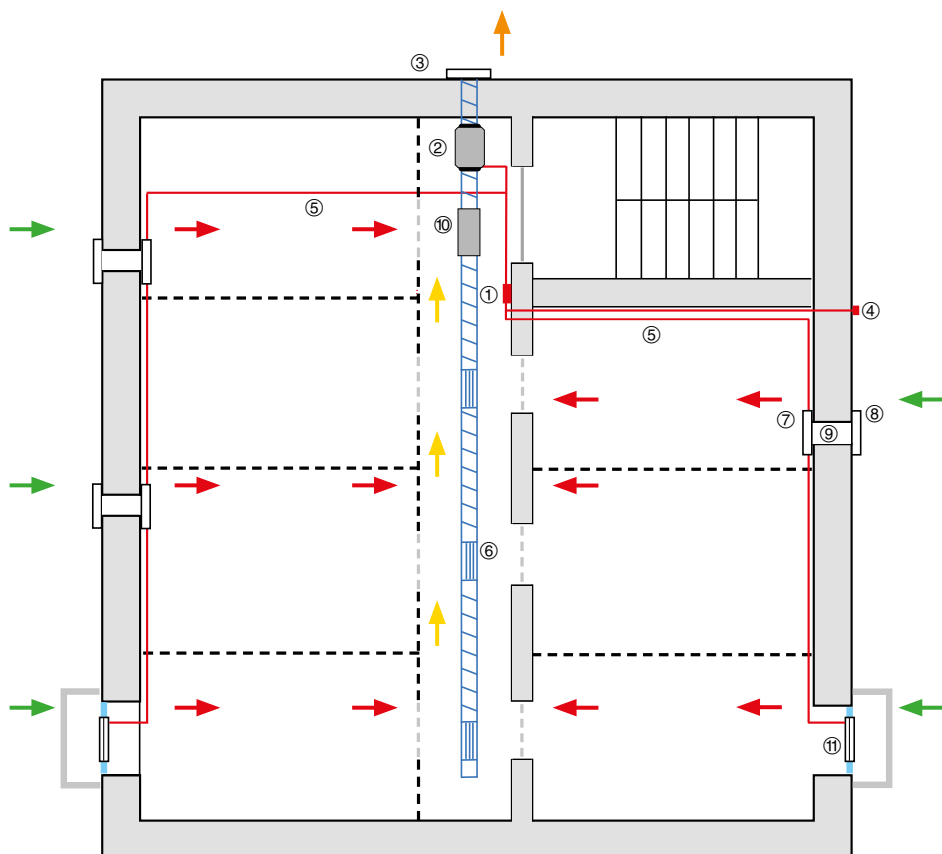
## AKE 150

- Commande automatique du déshumidificateur de cave intégrée dans une unité d'air sortant avec détecteur intérieur et extérieur
- Utilisation individuelle jusqu'à 70 m<sup>2</sup>
- D'autres ventilateurs sans régulation propre du point de rosée peuvent être connectés à la régulation du point de rosée jusqu'à 600 mA au maximum
- Les ventilateurs de > 600 mA peuvent être connectés avec un relais ou un contacteur intermédiaire
- Des ventilateurs supplémentaires permettent la déshumidification de plus grandes surfaces
- Installation simplifiée, avant-trou de 180 mm pour montage avec gaine murale WH 150

# Commande AKE avec ventilateurs puissants et apport d'air passif



Sélection du ventilateur en fonction de la taille des pièces à aérer.



## La commande AKE pour la construction de bâtiments neufs et la réfection

### Avec ventilateur d'air sortant et air entrant passif

- ① Commande AKE avec détecteur intérieur
- ② Ventilateur pour gaine ronde par ex. ERR pour air sortant
- ③ Volet de fermeture AP ou AS
- ④ Détecteur extérieur
- ⑤ Câble de commande
- ⑥ Conduit d'air sortant avec grille pour air sortant
- ⑦ Volet de fermeture intérieure AE
- ⑧ Grille extérieure
- ⑨ Gaine murale
- ⑩ Silencieux tubulaire

Commande AKE avec détecteur intérieur et extérieur  
**0157.0129**

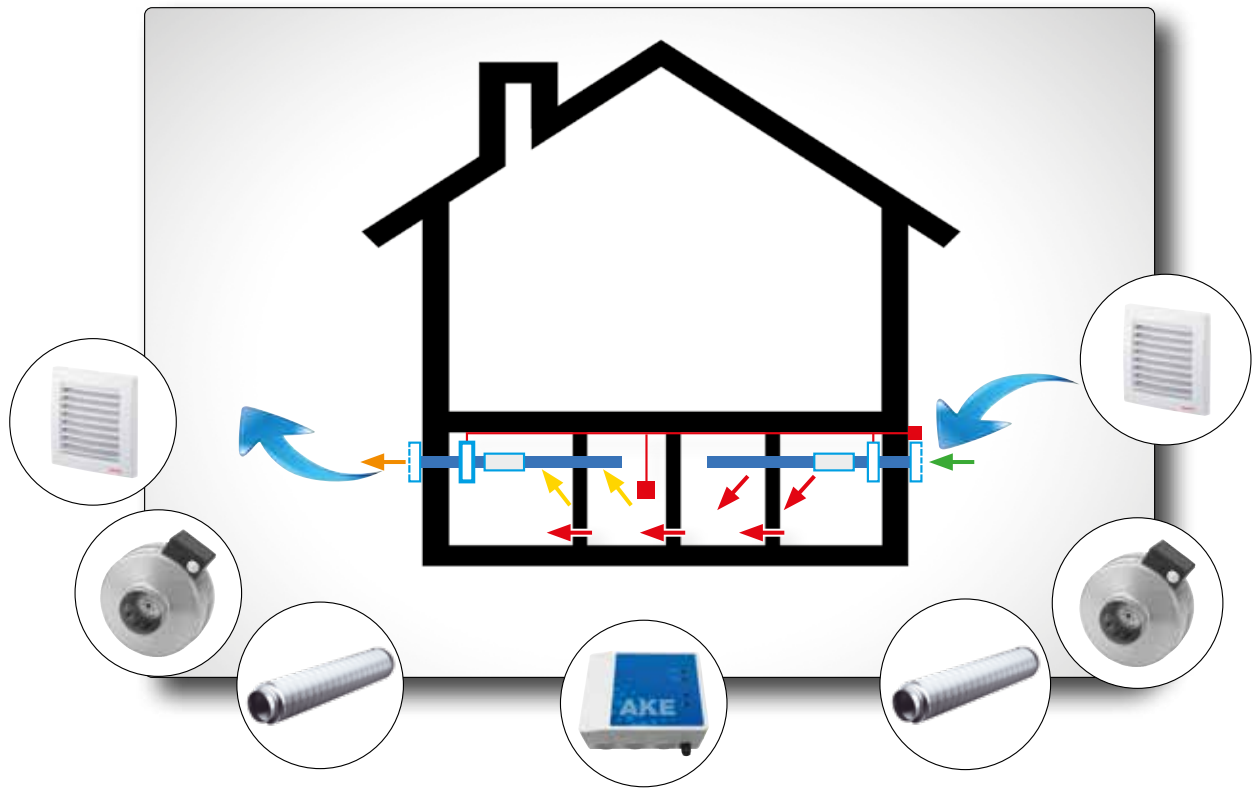
Autres références d'accessoires en fonction du dimensionnement du réseau de conduits

Situation de montage Puits de lumière

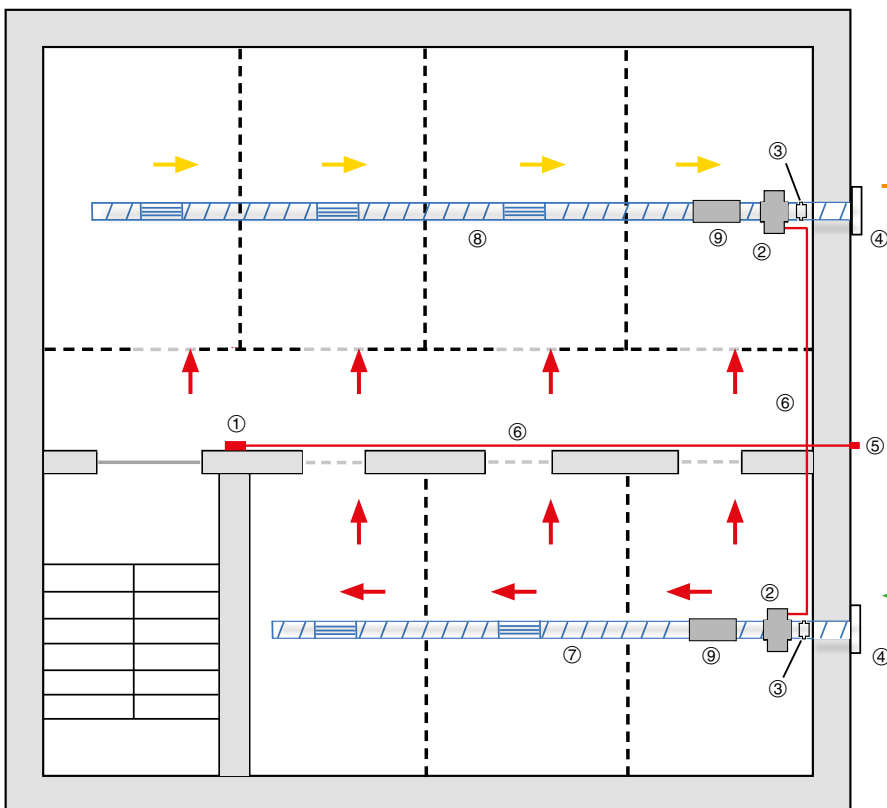
- Ⓜ AE 10/1
- FE 100/1 SG

■ Air entrant ■ Air sortant ■ Air extérieur ■ Air rejeté

# Commande AKE avec ventilateurs puissants et apport d'air actif



Sélection du ventilateur en fonction de la taille des pièces à aérer.



## La commande AKE pour la construction de bâtiments neufs et la réfection

### Avec ventilateur d'air sortant et entrant

- ① Commande AKE avec détecteur intérieur
- ② Ventilateur pour gaine ronde par ex. ERR pour air sortant ou air entrant
- ③ Clapet anti-retour automatique AVM
- ④ Grille extérieure
- ⑤ Détecteur extérieur
- ⑥ Câble de commande
- ⑦ Conduit d'air entrant avec grille pour air sortant
- ⑧ Conduit d'air sortant avec grille pour air sortant
- ⑨ Silencieux tubulaire

Commande AKE avec détecteur intérieur et extérieur  
**0157.0129**

Autres références d'accessoires en fonction du dimensionnement du réseau de conduits

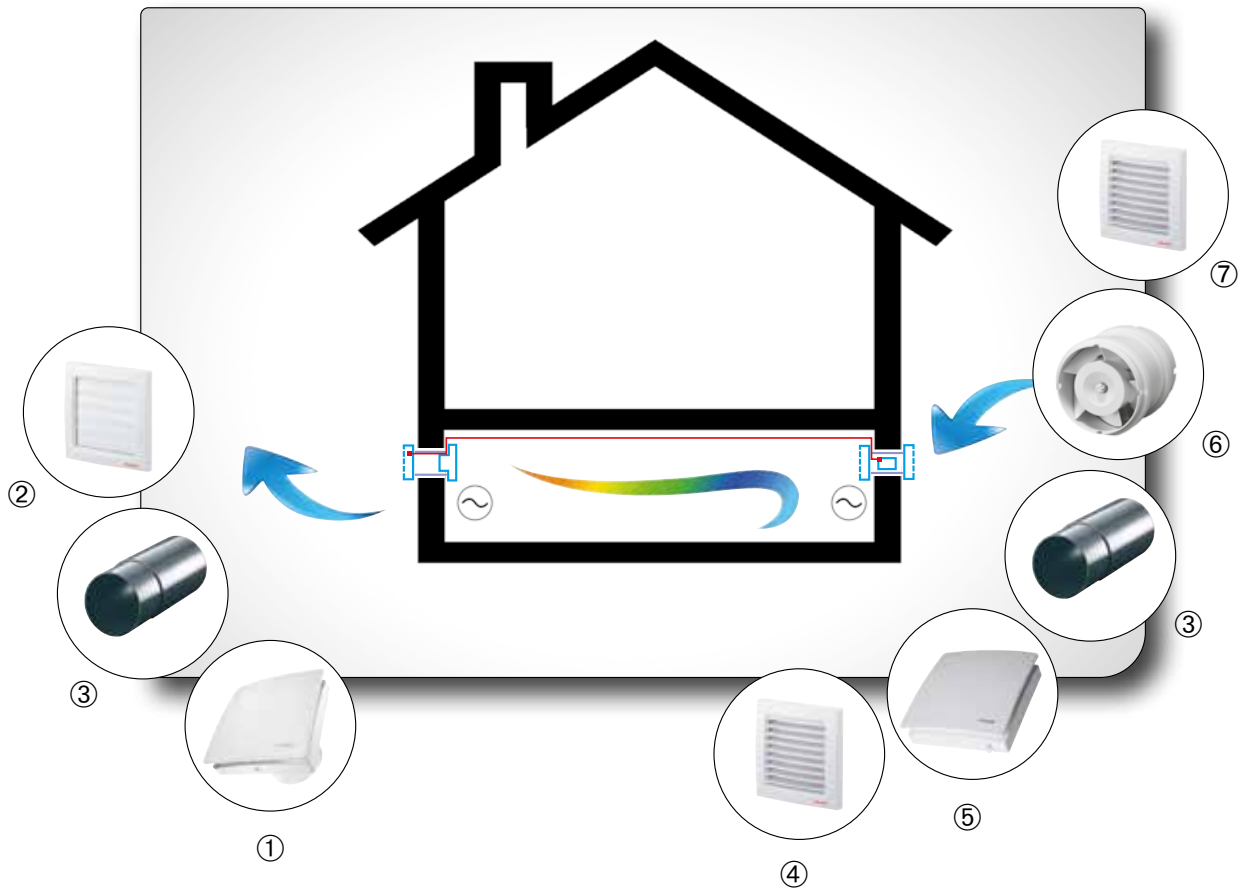
■ Air entrant ■ Air sortant ■ Air extérieur ■ Air rejeté





# AKE 100 | AKE 150 avec apport d'air actif

À chaque application, la solution appropriée



## AKE 100

Déshumidificateur de cave automatique AKE 100

- ① Ventilateur avec
- ② volet de fermeture extérieur et détecteurs N° de réf. 0084.0220

---

- ③ Gaine murale WH 100, extractible N° de réf. 0059.1030

## AKE 150

Déshumidificateur de cave automatique AKE 150

- ① Ventilateur avec
- ② volet de fermeture extérieur et détecteurs N° de réf. 0084.0099

---

- ③ Gaine murale WH 150, extractible N° de réf. 0059.1050

## Composants apport d'air actif

- ④ Grille SG 100 N° de réf. 0059.1054
- ou
- ⑤ Fermeture intérieure électrique AE 10/1 N° de réf. 0151.0400

---

- ③ Gaine murale WH 100, extractible N° de réf. 0059.1030

---

- ⑥ Ventilateur tubulaire encastrable ECA 11 E  
Ventilateur d'air entrant, DN 100 N° de réf. 0080.0460

---

- ⑦ Grille SG 100 N° de réf. 0059.1054

## Composants apport d'air actif

- ④ Grille SG 150/1 N° de réf. 0059.0997
- ou
- ⑤ Fermeture intérieure électrique AE 15/1 N° de réf. 0151.0401

---

- ③ Gaine murale WH 150, extractible N° de réf. 0059.1050

---

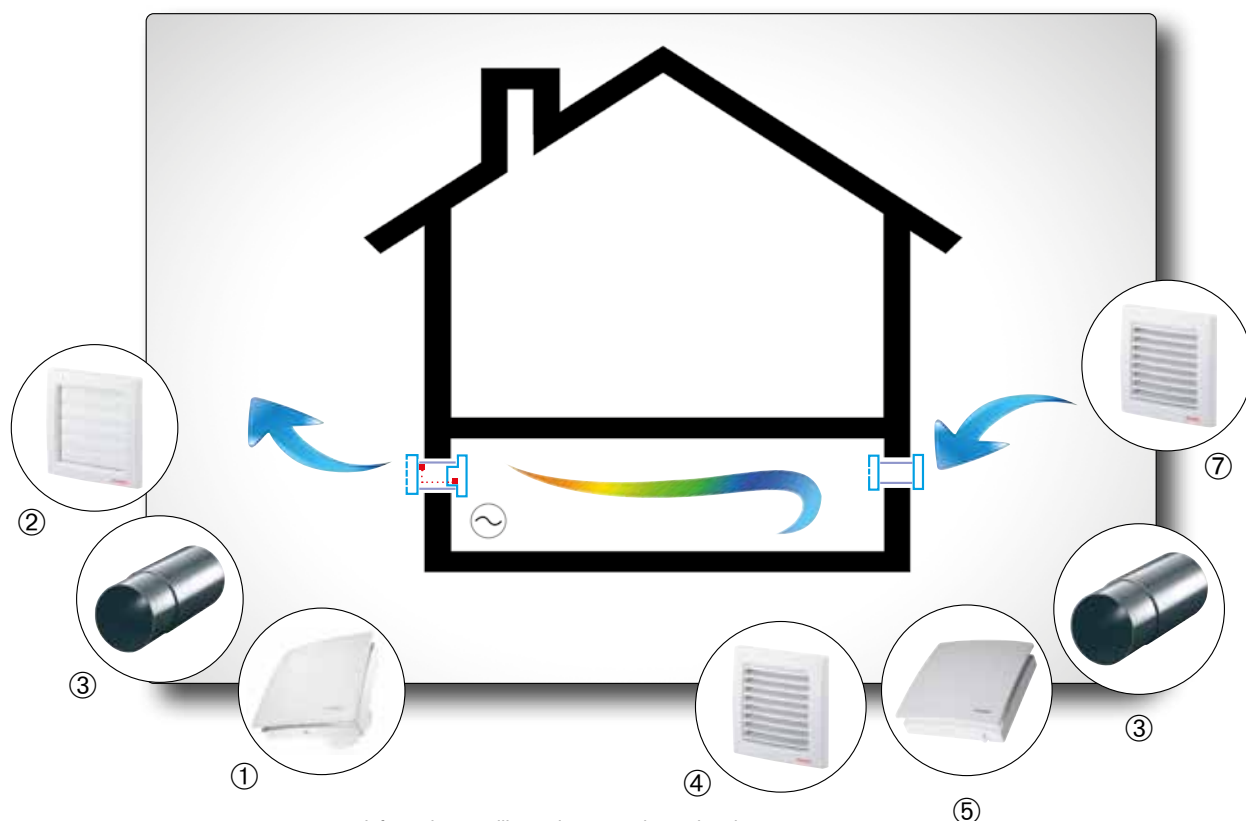
- ⑥ Ventilateur tubulaire encastrable ECA 15/4 E  
Ventilateur d'air entrant, DN 150 N° de réf. 0080.0991

---

- ⑦ Grille SG 150/1 N° de réf. 0059.0997

# AKE 100 | AKE 150 avec apport d'air passif

À chaque application, la solution appropriée



Information : veuillez tenir compte du nombre de passages d'air extérieur !

## AKE 100

Déshumidificateur de cave automatique AKE 100

① Ventilateur avec	
② volet de fermeture extérieur et détecteurs	N° de réf. 0084.0220
③ Gaine murale WH 100 extractible	N° de réf. 0059.1030

### Composants apport d'air passif

#### Version A

⑤ Fermeture intérieure électrique AE 10/1	N° de réf. 0151.0400
③ Gaine murale WH 100, extractible	N° de réf. 0059.1030
⑦ Grille SG 100	N° de réf. 0059.1054

#### Version B

④ Grille SG 100	N° de réf. 0059.1054
③ Gaine murale WH 100, extractible	N° de réf. 0059.1030
⑦ Grille SG 100	N° de réf. 0059.1054

## AKE 150

Déshumidificateur de cave automatique AKE 150

① Ventilateur avec	
② volet de fermeture extérieur et détecteurs	N° de réf. 0084.0099
③ Gaine murale WH 150, extractible	N° de réf. 0059.1050

### Composants apport d'air passif

#### Version A

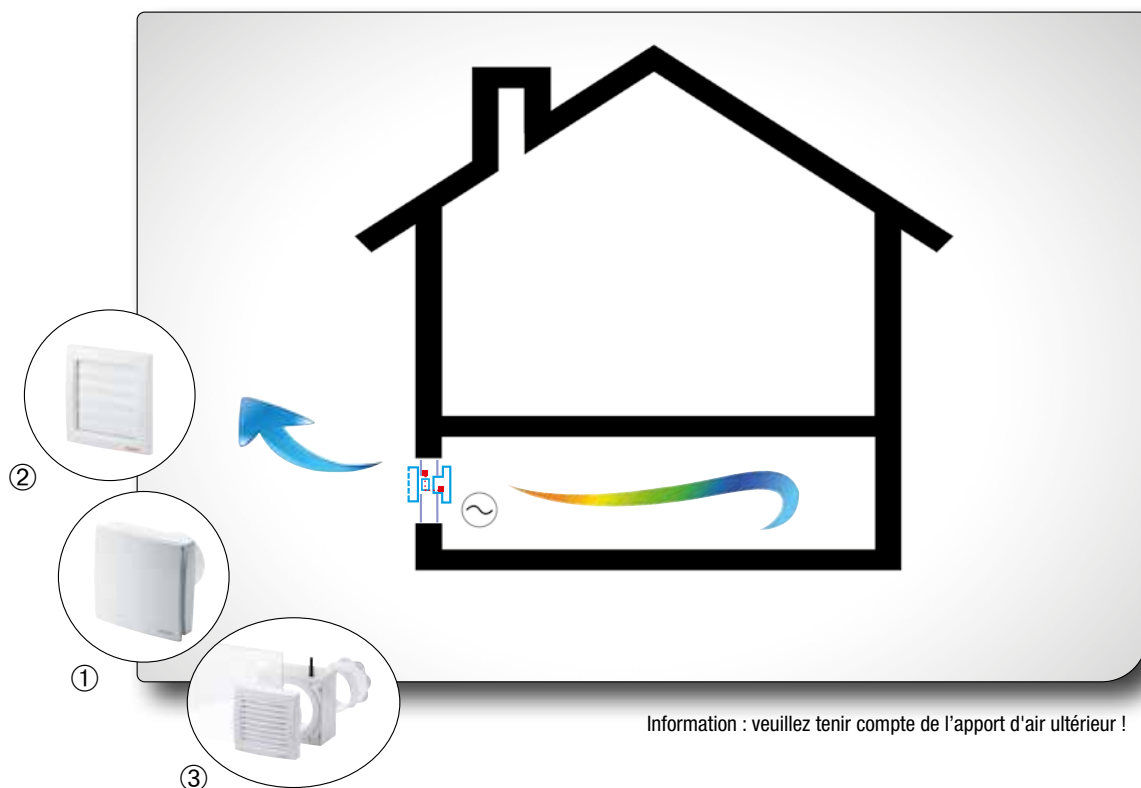
⑤ Fermeture intérieure électrique AE 15/1	N° de réf. 0151.0401
③ Gaine murale WH 150 extractible	N° de réf. 0059.1050
⑦ Grille SG 150/1	N° de réf. 0059.0997

#### Version B

④ Grille SG 15	N° de réf. 0059.0904
③ Gaine murale WH 150, extractible	N° de réf. 0059.1050
⑦ Grille SG 150/1	N° de réf. 0059.0997

# AKE 100 | AKE 150 avec kit pour montage en fenêtre

À chaque application, la solution appropriée



Information : veuillez tenir compte de l'apport d'air ultérieur !

## Version en option avec AKE 100 Kit pour montage en fenêtre

Déshumidificateur de cave automatique AKE 100

- ① Ventilateur avec  
② volet de fermeture extérieur et détecteurs N° de réf. 0084.0220

- ③ Kit pour montage en fenêtre FE 100/1 SG  
avec grille extérieure fixe N° de réf. 0093.0500

Type AKE	Utilisation jusqu'à
AKE 100 WH 100	30 m <sup>2</sup>
AKE 150 WH 150	70 m <sup>2</sup>

# Caractéristiques techniques

## AKE

Débit d'air	à volonté
Type de tension	Courant alternatif
Tension d'entrée	230 V, 50 Hz
Fréquence	50 Hz
Puissance de commutation	1 A
Nbre de sorties	2
Classe de protection	commande IP 40, Détecteur extérieur IP 54

## Version standard AKE 100

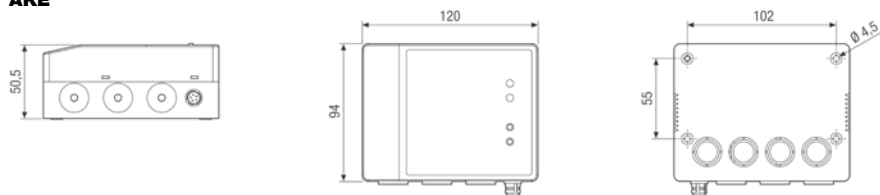
Débit d'air	92 m <sup>3</sup> /h
Type de tension	Courant alternatif
Tension d'entrée	230 V
Fréquence	50 Hz
Puissance absorbée	8 W
I <sub>max</sub>	0,06 A
Classe de protection	IP X4

## Version standard AKE 150

Débit d'air	250 m <sup>3</sup> /h
Type de tension	Courant alternatif
Tension d'entrée	230 V
Fréquence	50 Hz
Puissance absorbée	15/19 W
I <sub>max</sub>	0,09 A
Classe de protection	IP X5

## Dessins cotés

### AKE



### Volume de fourniture :

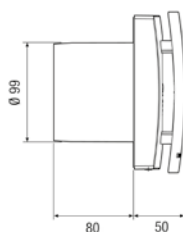
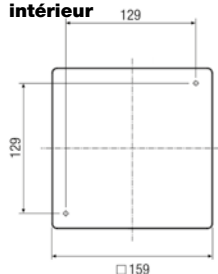
commande avec détecteur intérieur, détecteur extérieur avec 15 m de câble de raccordement

### Accessoires recommandés

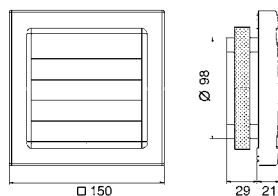
cf. p. 6 et 7 Plans d'ensemble

### AKE 100

#### Ventilateur avec détecteur intérieur



#### Volet de fermeture extérieur avec détecteur extérieur

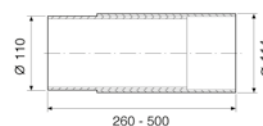


### Accessoires recommandés

Gaine murale WH 100, en option

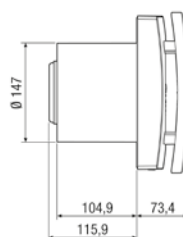
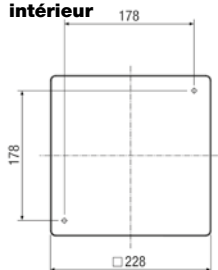
N° de réf.

0059.1030

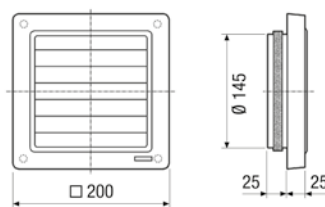


### AKE 150

#### Ventilateur avec détecteur intérieur



#### Volet de fermeture extérieur avec détecteur extérieur



### Accessoires recommandés

Gaine murale WH 150, en option

N° de réf.

0059.1050

