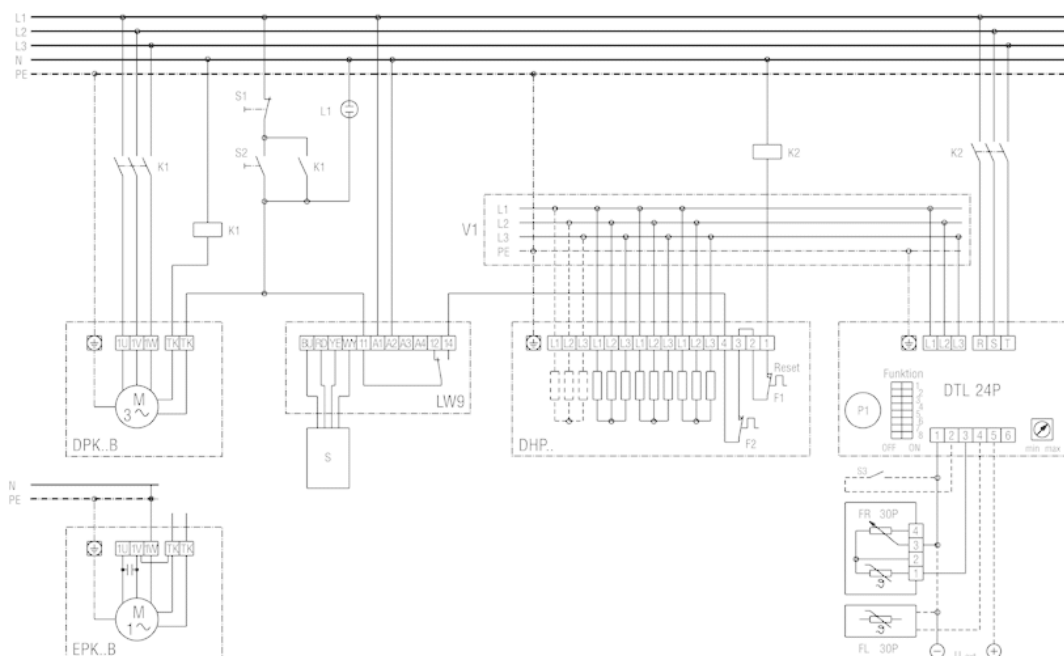


## DHP 31-16

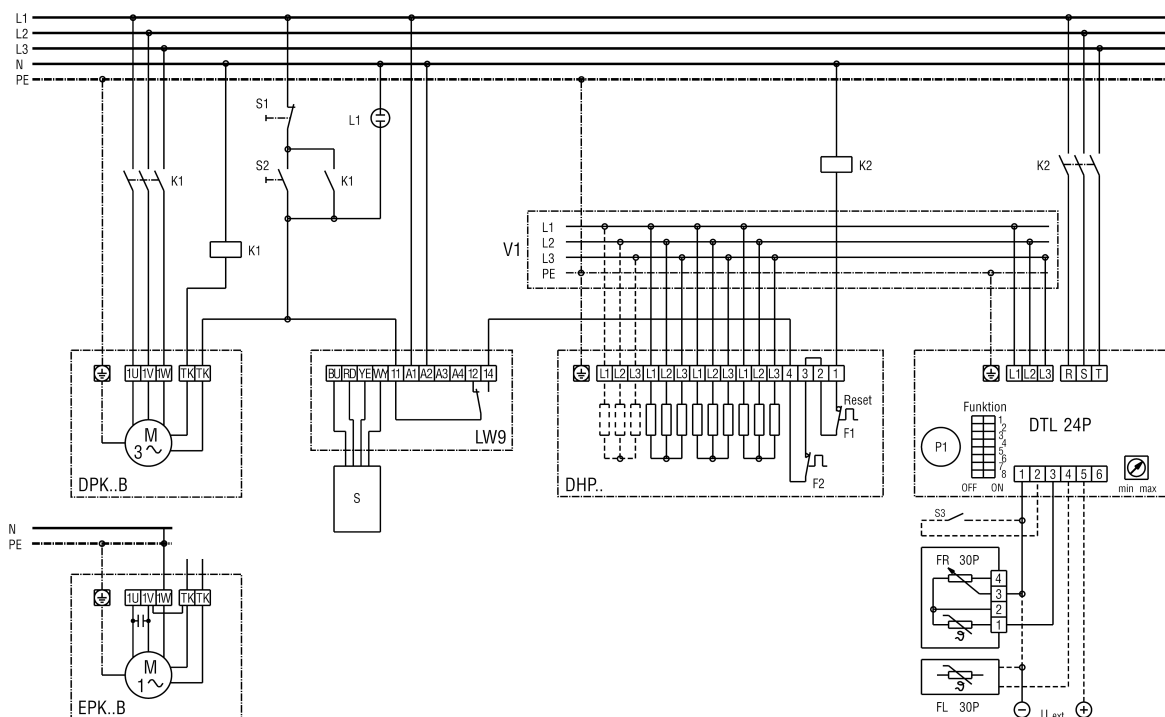
### DHP 31-16 avec EPK / DPK et DTL 24 P



- S1 Installation Arrêt
- S2 Installation Marche
- L1 Témoin lumineux Installation Marche
- K1 - Contacteur US16
- K2 - Contacteur à fournir par le client
- DPK..B - Ventilateur centrifuge série DPK
- EPK..B - Ventilateur centrifuge série EPK
- LW 9 - Contrôleur de débit d'air (le relais colle en fonction du flux d'air)
- DHP.. - Rechauffeur d'air DHP 22-9, 22-16, 25-16, 28-16, 31-16
- F1 - Limiteur de température
- F2 - Limiteur de température de sécurité
- DTL 24 P - Régulateur électronique de température
- P1 - Régulateur de la valeur théorique DTL 24 P
- S3 - Baisse de régime de nuit 4 K
- FR 30 P - Sonde pour pièce avec régulateur externe de la valeur théorique
- FL 30 P - Sonde pour gaine rectangulaire d'air entrant
- S - Senseur

## DHP 31-16

### DHP 31-16 avec EPK / DPK et DTL 24 P



- S1 Installation Arrêt
- S2 Installation Marche
- L1 Témoin lumineux Installation Marche
- K1 - Contacteur US16
- K2 - Contacteur à fournir par le client
- DPK..B - Ventilateur centrifuge série DPK
- EPK..B - Ventilateur centrifuge série EPK
- LW 9 - Contrôleur de débit d'air (le relais colle en fonction du flux d'air)
- DHP.. - Rechauffeur d'air DHP 22-9, 22-16, 25-16, 28-16, 31-16
- F1 - Limiteur de température
- F2 - Limiteur de température de sécurité
- DTL 24 P - Régulateur électronique de température
- P1 - Régulateur de la valeur théorique DTL 24 P
- S3 - Baisse de régime de nuit 4 K
- FR 30 P - Sonde pour pièce avec régulateur externe de la valeur théorique
- FL 30 P - Sonde pour gaine rectangulaire d'air entrant
- S - Senseur