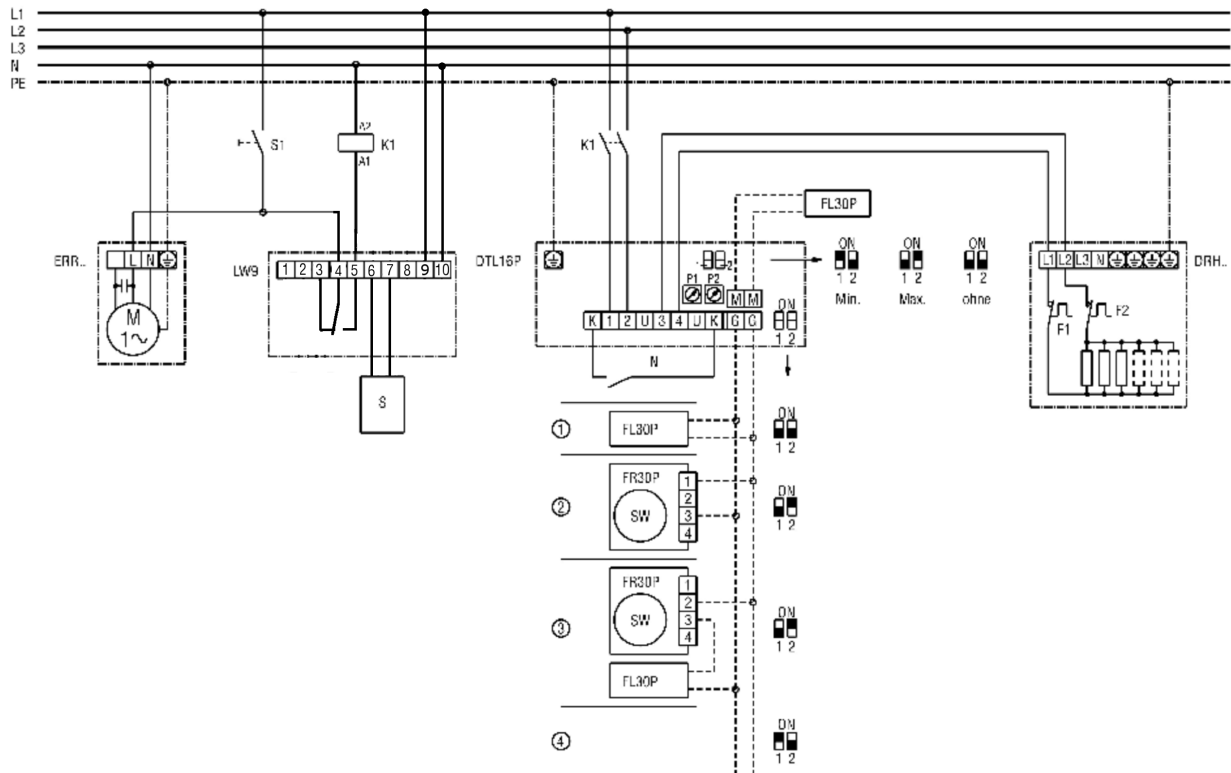


### Possibilités de réglage DRH...



S1 - Installation Marche

K1 - Libération chauffage

S - Détecteur

ERR - Ventilateur centrifuge pour gaine ronde

LW 9 - Contrôleur de débit d'air

ETL 16 P - Régulateur électronique de température

DTL 16 P - Régulateur électronique de température

FL 30 P - Sonde pour gaine rectangulaire pour limitation Min ou Max

FR 30 P - Sonde pour pièce

DRH - Réchauffeur d'air électrique

F1 - Limiteur de température avec réarmement manuel

F2 - Limiteur de température avec réarmement automatique

N - Baisse de régime de nuit

① Sonde externe pour gaine rectangulaire et régulateur interne de la valeur théorique dans ETL 16 P

② Sonde externe pour pièce et régulateur externe de la valeur théorique

③ Sonde externe pour gaine rectangulaire et régulateur externe de la valeur théorique

④ Sonde interne pour pièce et régulateur interne de la valeur théorique dans DTL 16 P