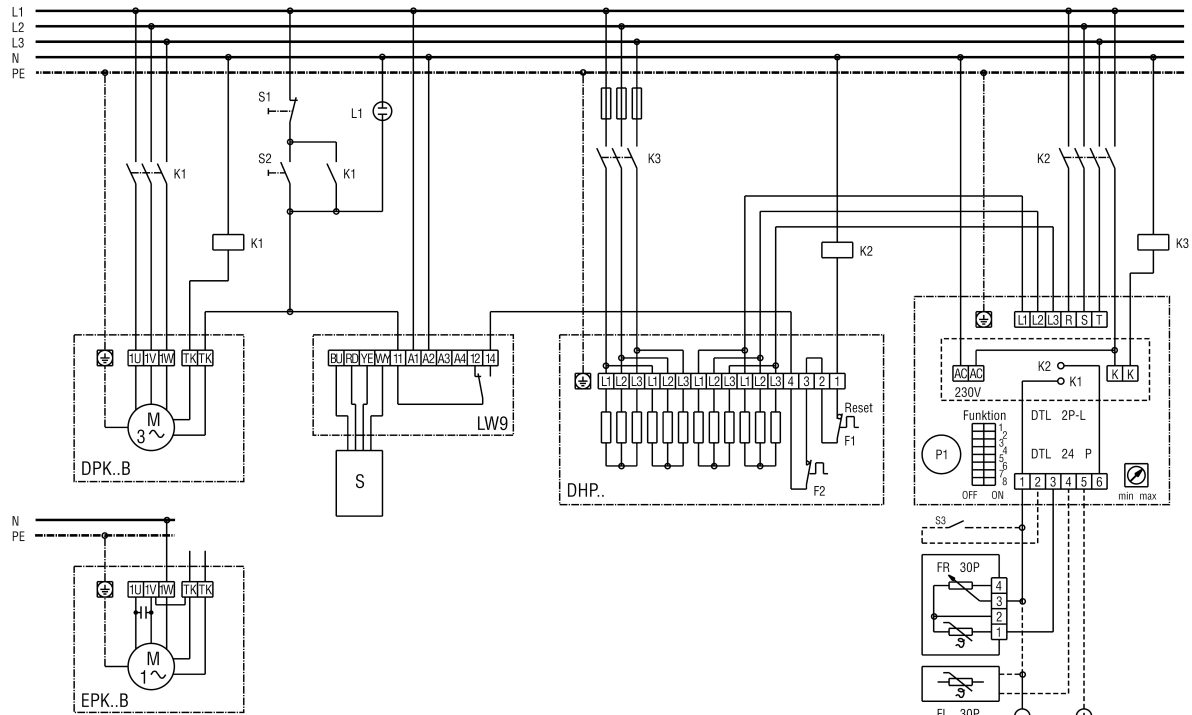


## DTL 2 P-L

DTL 24 P combiné au ventilateur pour gaine EPK / DPK et au réchauffeur d'air électrique DHP.. - 28



## DTL 2 P-L

- S1 - Touche d'arrêt de l'équipement
  - S2 - Touche de mise en marche de l'équipement
  - K1 - Ventilateur en position Marche (contacteur US16)
  - LW 9 - Contrôleur de débit d'air
  - DHP.. - Réchauffeur d'air électrique
  - F1 - Limiteur de température
  - F2 - Limiteur de température de sécurité
  - K2 - Libération chauffage (K2 à fournir par le client)
  - K3 - Libération chauffage (K3 à fournir par le client)
  - DPK.. B - Ventilateur pour gaine rectangulaire, courant triphasé
  - EPK..B - Ventilateur pour gaine rectangulaire, courant alternatif
  - Potentiomètre
  - SW - Élément de réglage de la valeur théorique 0°C à 30°C
  - Min - Limitation minimale de la température de l'air entrant
  - Max - Limitation maximale de la température de l'air entrant
  - CT- Temps de cycle 6 - 120 secondes
  - Interrupteur de codage
  - 1 - En haut (ON) = élément de réglage interne de la valeur de consigne
  - 1 -En bas (OFF) = élément de réglage externe de la valeur de consigne
  - 2 - ON/OFF = Limitation minimale Marche/Arrêt
  - 3 - ON/OFF = Limitation maximale Marche/Arrêt
- Les limitations minimale et maximale peuvent être activées ensemble ou séparément.
- ① Sonde pour gaine rectangulaire FL 30P, élément de réglage de la valeur de consigne dans DTL 24 P
  - ② Sonde pour pièce et élément de réglage de la valeur de consigne dans FR 30 P
  - ③ Sonde pour gaine rectangulaire FL 30 P, élément de réglage de la valeur de consigne dans FR 30 P
  - ④ Sonde pour gaine rectangulaire d'air entrant FL 30 P pour limitation minimale et maximale
  - ⑤ Oter le pont J1
-