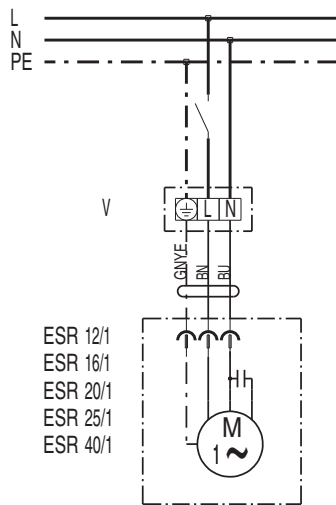
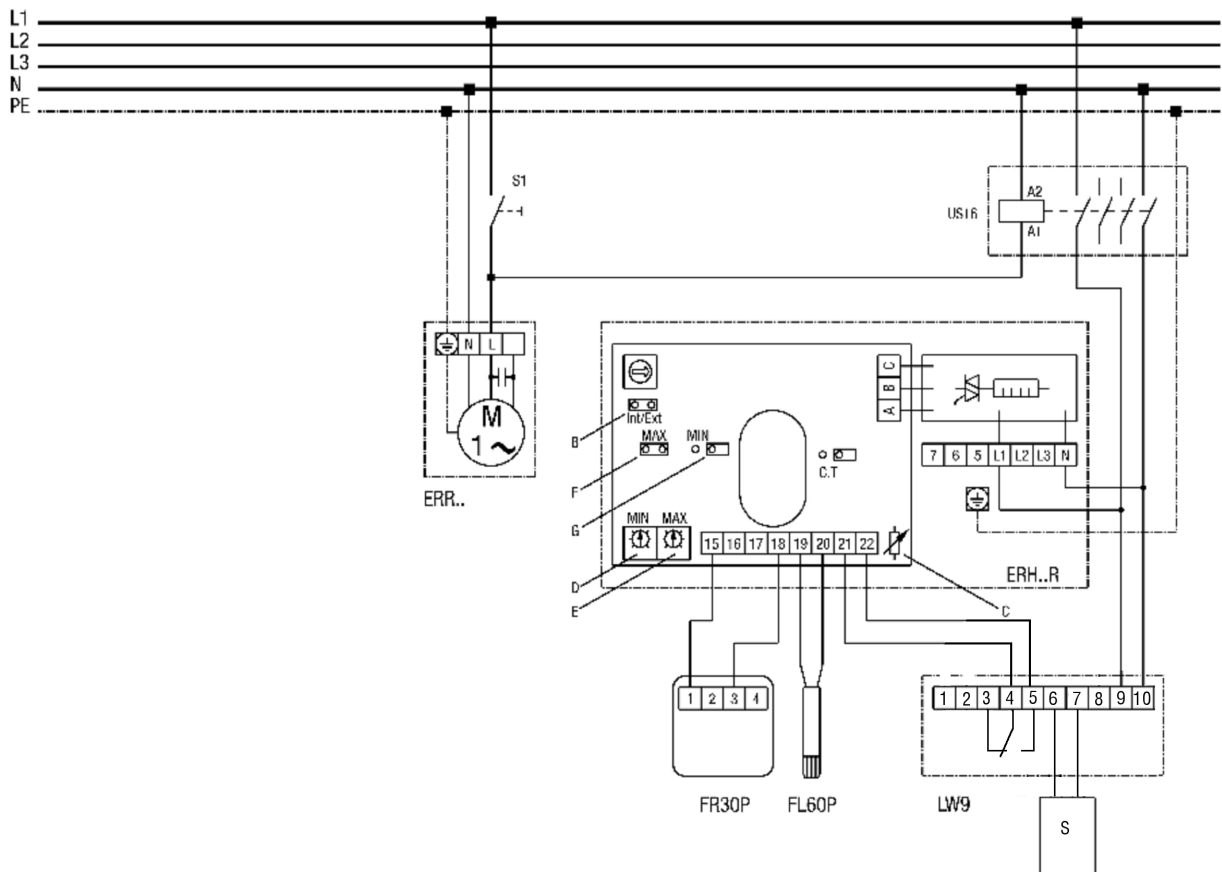


## ESR 25 S



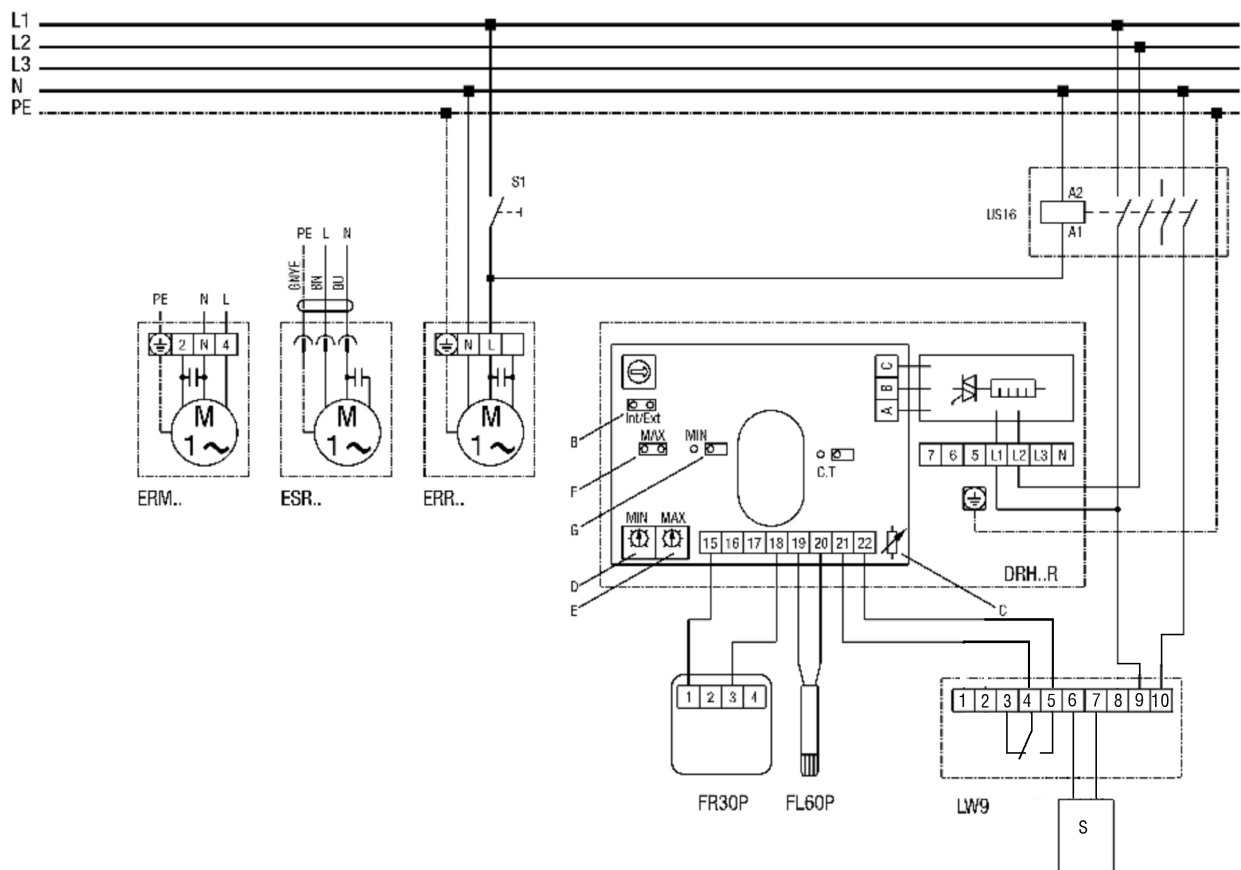
### Ventilateur pour gaine ronde avec réchauffeur d'air électrique ERH 16-2 R



## ESR 25 S

- S1 - Installation Marche
- US16 - Interrupteur de séparation sur tous les pôles (contacteur)
- ERR... - Ventilateur centrifuge pour gaine ronde
- ERH...R - Réchauffeur d'air électrique : ERH16-2R
- B=le cavalier int/ext doit être fermé
- C=ne pas modifier le réglage du potentiomètre
- D=valeur théorique Poti pour limitation MIN
- E=valeur théorique Poti pour limitation MAX
- F=cavalier pour limitation MAX, le cavalier doit être fermé !
- G=lorsque le cavalier est fermé, limitation MIN également activée
- FR30P - Ext. Régulateur de la valeur théorique (0-30°C) avec sonde pour pièce
- FL30P - Ext. Sonde pour gaine rectangulaire pour limitation MIN, MAX
- LW9 - Contrôleur de débit d'air (en pos. N)
- Montage capteur LW9 sur le côté entrée du réchauffeur d'air
- Réglage de la température théorique 0-30°C et saisie de la température ambiante avec FR30P
- Limitation min/max 0-60°C dans la gaine d'air entrant avec FL60P

### Ventilateur pour gaine ronde avec réchauffeurs d'air électriques DRH 16-5R et DRH 20-6R



## ESR 25 S

S1 - Installation Marche  
US16 - Interrupteur de séparation sur tous les pôles (contacteur)  
ERR... - Ventilateur centrifuge pour gaine ronde  
DRH...R - Réchauffeur d'air électrique : DRH16-2R ou DRH20-6R  
B=le cavalier int/ext doit être fermé  
C=ne pas modifier le réglage du potentiomètre  
D=valeur théorique Poti pour limitation MIN  
E=valeur théorique Poti pour limitation MAX  
F=cavalier pour limitation MAX, le cavalier doit être fermé !  
G=lorsque le cavalier est fermé, limitation MIN également activée  
FR30P - Ext. Régulateur de la valeur théorique (0-30°C) avec sonde pour pièce  
FL30P - Ext. Sonde pour gaine rectangulaire pour limitation MIN, MAX  
LW9 - Contrôleur de débit d'air (en pos. N)  
Montage capteur LW9 sur le côté entrée du réchauffeur d'air  
Réglage de la température théorique 0-30°C et saisie de la température ambiante avec FR30P  
Limitation min/max 0-60°C dans la gaine d'air entrant avec FL60P

---