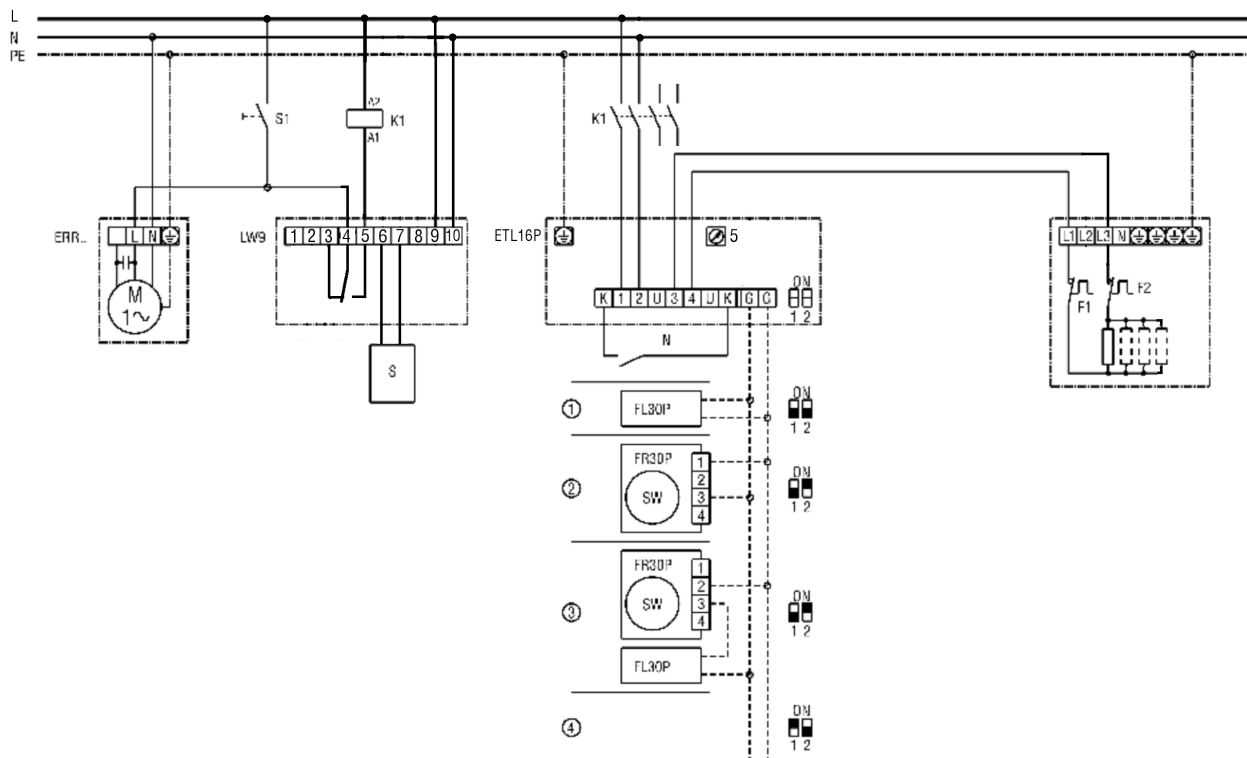


ETL 16 P

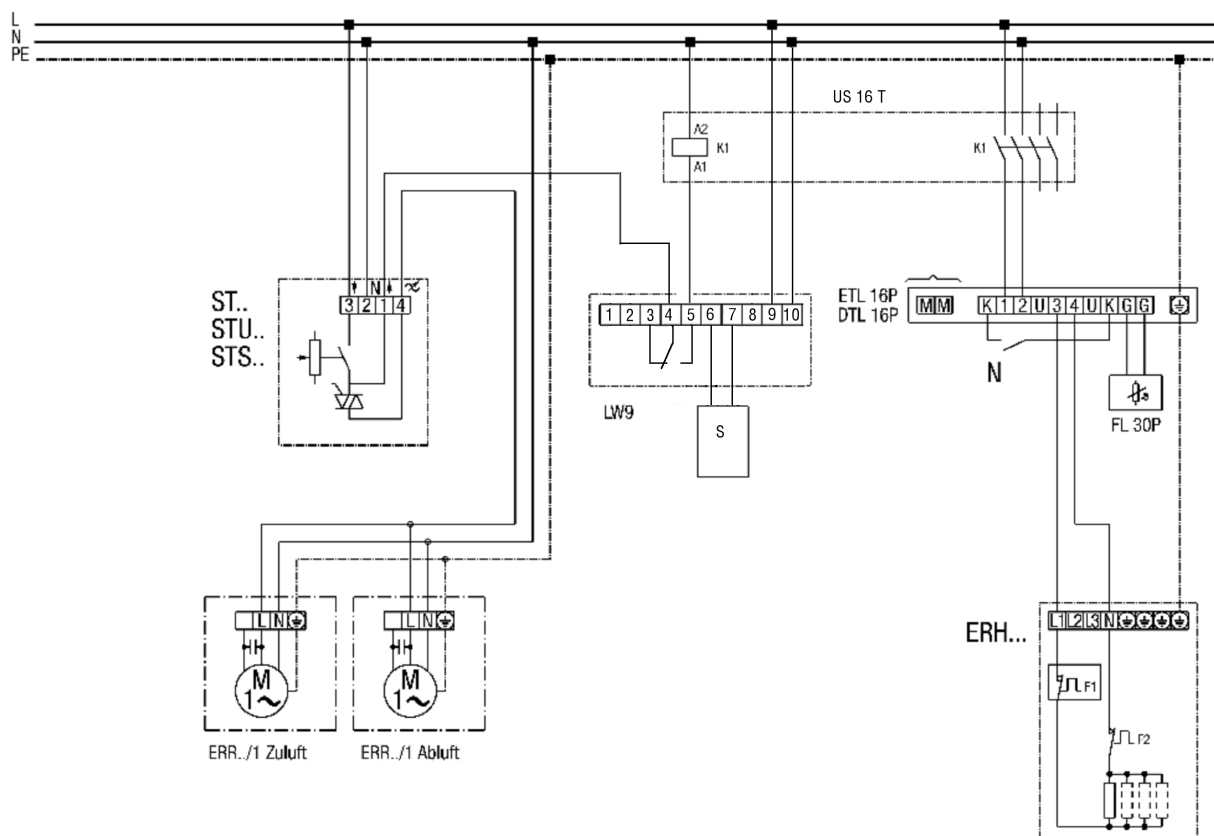
Système de régulation de la température ETL 16 P à réchauffeur d'air électrique ERH... et contrôleur de débit d'air LW 9



- 1 - Sonde externe pour gaine rectangulaire et régulateur interne de la valeur théorique dans ETL 16 P
- 2 - Sonde externe pour pièce et régulateur externe de la valeur théorique
- 3 - Sonde externe pour gaine rectangulaire et régulateur externe de la valeur théorique
- 4 - Sonde interne pour pièce et régulateur interne de la valeur théorique dans ETL 16 P
- 5 - Réglage 0...10 K baisse de régime de nuit
- S1 - Installation Marche
- K1 - Libération chauffage (US16)
- LW 9 - Contrôleur de débit d'air
- FL 30 P - Sonde pour gaine rectangulaire
- FR 30 P - Sonde pour pièce
- ERH.. - Réchauffeur d'air électrique
- F1 - Limiteur de température
- F2 - Limiteur de température de sécurité
- S - Détecteur
- SW - Valeur théorique
- N - Baisse de régime de nuit

ETL 16 P

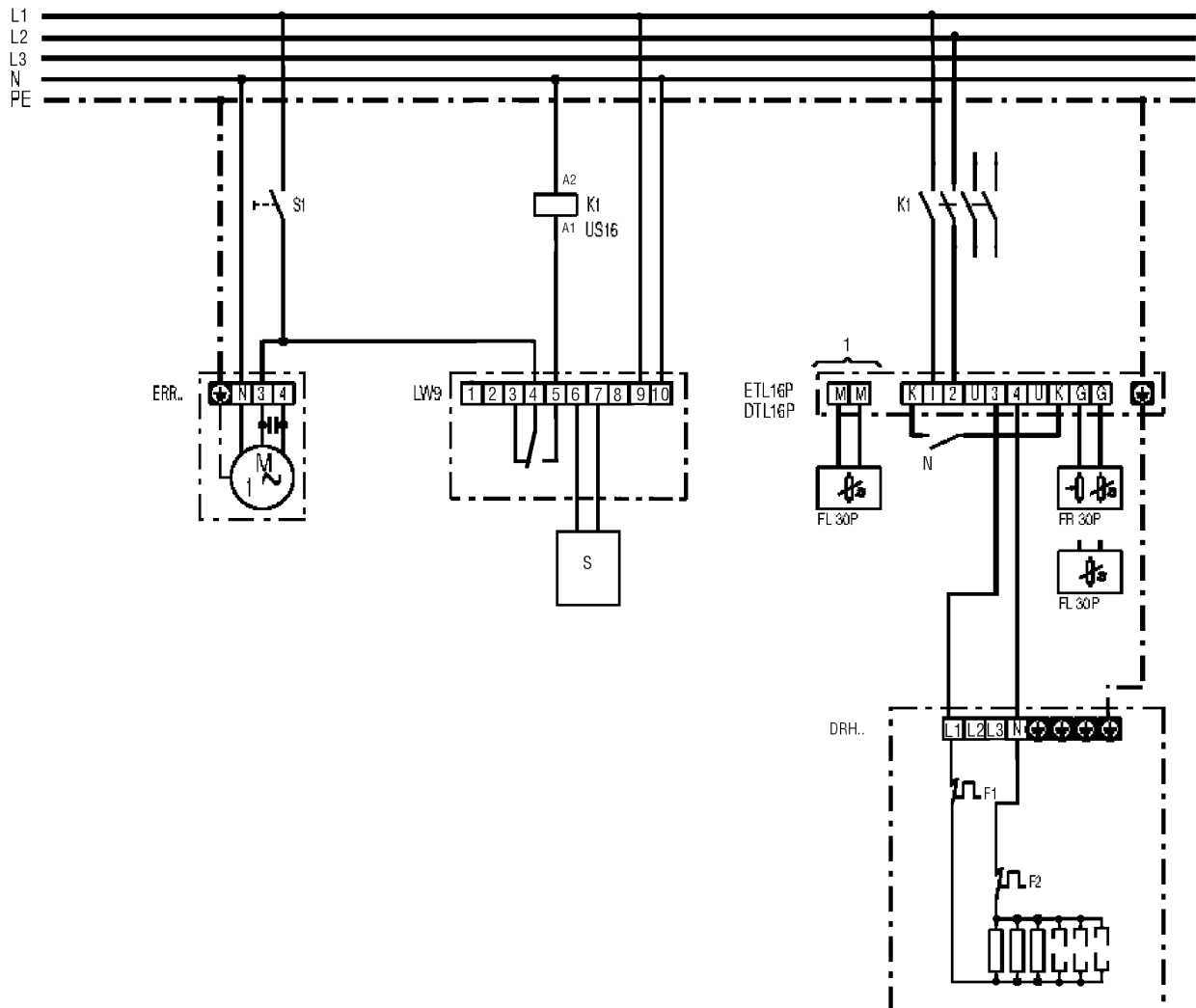
Réchauffeur d'air électrique ERH...avec contrôleur de débit d'air LW9 et régulateur de vitesse ST



- K1 - Libération chauffage (US16T)
- ERR .. / 1 - Ventilateur centrifuge
- LW 9 - Contrôleur de débit d'air
- ETL 16 P - Régulateur électronique de température
- DTL 16 P - Régulation électronique de la température
- FL 30P Sonde pour gaine rectangulaire
- ST.. ST....STU... - Régulateur de vitesse
- ERH - Réchauffeur d'air électrique
- F1 - Limiteur de température
- F2 - Limiteur de température de sécurité
- N - Baisse de régime de nuit
- ① Uniquement avec DTL 16 P

ETL 16 P

Système de régulation de la température ETL 16 P à réchauffeur d'air électrique DRH... et contrôleur de débit d'air LW 9



- 1 - Sonde externe pour gaine rectangulaire et régulateur interne de la valeur théorique dans ETL 16 P
- 2 - Sonde externe pour pièce et régulateur externe de la valeur théorique
- 3 - Sonde externe pour gaine rectangulaire et régulateur externe de la valeur théorique
- 4 - Sonde interne pour pièce et régulateur interne de la valeur théorique dans ETL 16 P
- 5 - Réglage 0...10K baisse de régime de nuit
- S1 - Installation Marche
- K1 - Libération chauffage (US16)
- LW 9 - Contrôleur de débit d'air
- FL 30 P - Sonde pour gaine rectangulaire
- FR 30 P - Sonde pour pièce
- DRH.. - Réchauffeur d'air électrique
- F1 - Limiteur de température
- F2 - Limiteur de température de sécurité
- S - Détecteur
- SW - Valeur théorique
- N - Baisse de régime de nuit