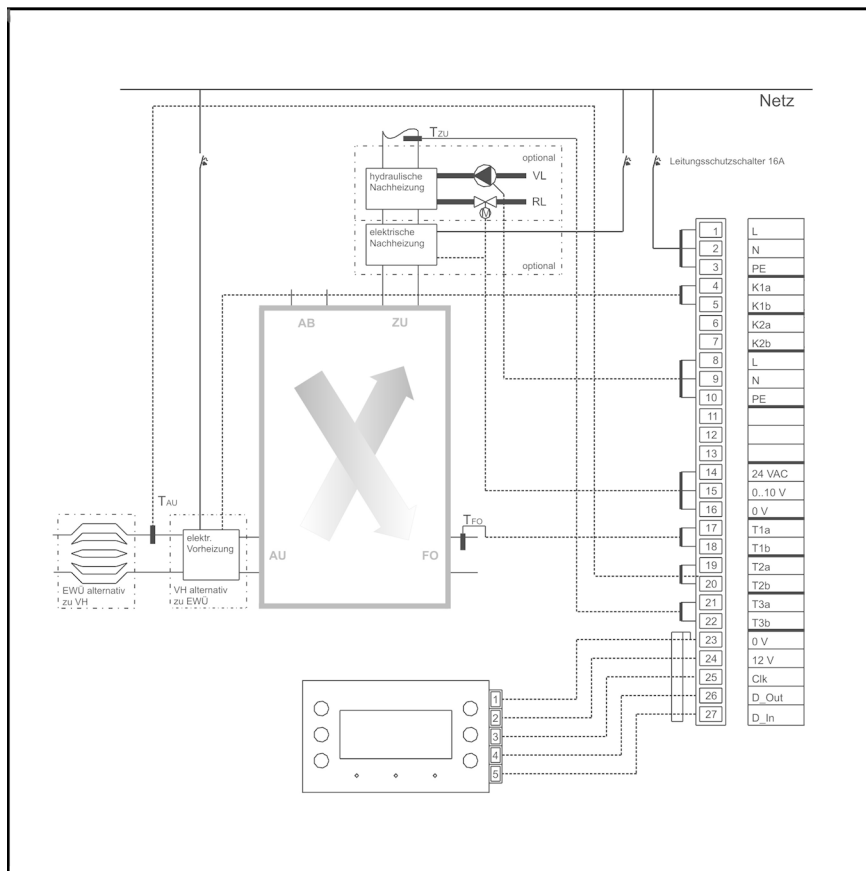


WS 600

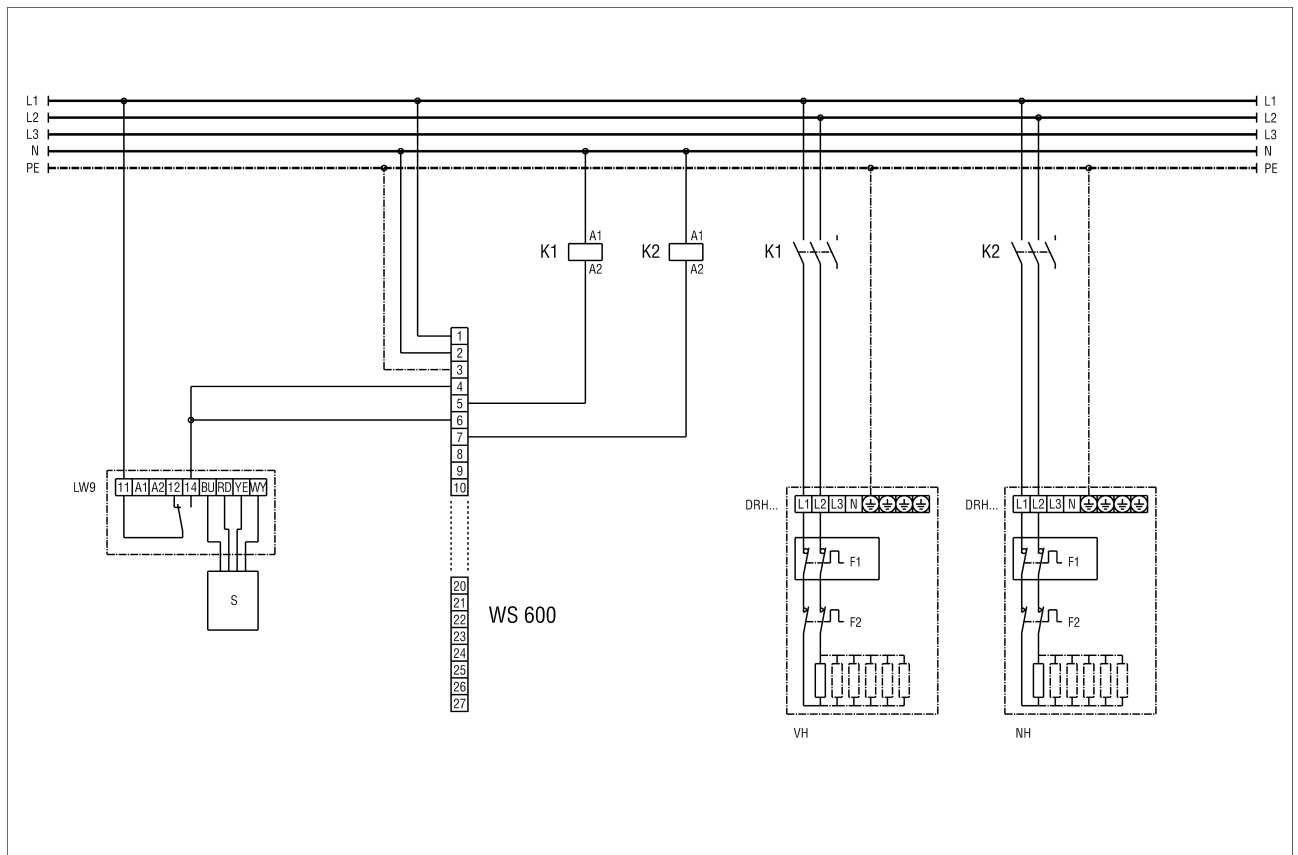


Revêtement des bornes :

- 1, 2, 3 - Bornes secteur 230 V, 50 Hz
- 4, 5 - Contact préchauffage électrique (en option)
- 6, 7 - Contact réchauffage électrique (en option)
- 8, 9, 10 - Pompe de circulation pour le réchauffage hydraulique (en option)
- 14, 15, 16 - Vanne pilote réchauffage / Commande réchauffage électrique (en option)
- 17, 18 - Sonde de température air rejeté
- 19, 20 - Sonde de température air extérieur
- 21, 22 - Sonde de température air entrant
- 23, 24, 25, 26, 27 - Interface télécommande (blindage min. 5 x 0,22 mm²)

WS 600

WS 600 avec réchauffeur d'air électrique DRH



- LW 9 - Contrôleur de débit d'air
- S - Senseur
- K1 - Contacteur préchauffage électrique (US 16 T par ex.)
- DRH - Réchauffeur d'air électrique
- VH - préchauffage électrique
- NH - réchauffage électrique