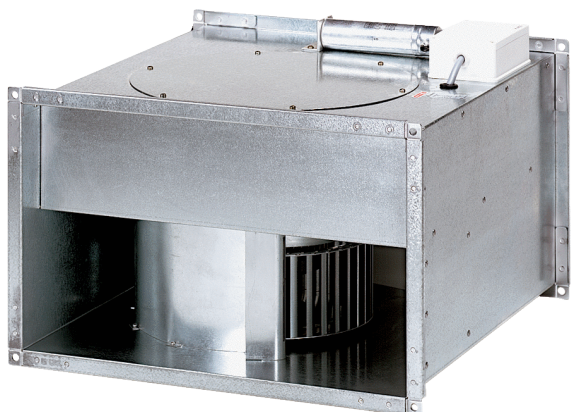


## DPK 22/6 B



## Kratka informacija

Radijalni kanalni ventilator, trofazna struja

Broj artikla

0086.0660

## Tehnički podaci

|   |                         |
|---|-------------------------|
| Volumen zraka                                   | 950 m <sup>3</sup> /h   |
| Brzina  | 730 1/min               |
| S mogućnošću upravljanja brzinom                | ✓                       |
| Vrsta napona                                    | Trofazna struja         |
| Nazivni napon                                   | 400 V                   |
| Nominalna snaga                                 | 125 W                   |
| I <sub>Nomin.</sub>                             | 0,3 A                   |
| I <sub>Maks.</sub>                              | 0,32 A                  |
| Vrsta zaštite                                   | IP 55                   |
| Toplinska klasa                                 | B                       |
| Glavni kabel                                    | 5 x 1,5 mm <sup>2</sup> |
| Položaj za ugradnju                             | okomito / vodoravno     |
| Težina  | 18,7 kg                 |
| Težina s pakovanjem                             | 19,4 kg                 |
| Veličina kanala                                 | 500 mm x 250 mm         |
| Širina s pakovanjem                             | 550 mm                  |
| Visina s pakovanjem                             | 360 mm                  |
| Dubina s pakovanjem                             | 550 mm                  |
| Temperatura struje zraka kod nazivne struje     | 60 °C                   |
| Temperatura struje zraka kod I <sub>Maks.</sub> | 60 °C                   |
| Jedinica za pakiranje                           | 1 kom                   |
| Asortiman                                       | D                       |
| GTIN (EAN)                                      | 4012799866602           |

## Razina jačine zvuka u opsegu buke

|  | 63 Hz | 125 Hz | 250 Hz | 500 Hz | 1 kHz | 2 kHz | 4 kHz | 8 kHz | Ukupno |
|--|-------|--------|--------|--------|-------|-------|-------|-------|--------|
| <b>L<sub>WA2, S1</sub></b><br><b>(dB(A))</b> | 11    | 15     | 21     | 21     | 14    | 8     | 3     | 0     | 25     |

## DPK 22/6 B

|  | 63 Hz | 125 Hz | 250 Hz | 500 Hz | 1 kHz | 2 kHz | 4 kHz | 8 kHz | Ukupno |
|--|-------|--------|--------|--------|-------|-------|-------|-------|--------|
| <b>L<sub>WA2, S2</sub></b><br><b>(dB(A))</b> | 20    | 24     | 29     | 29     | 27    | 19    | 7     | 1     | 34     |
| <b>L<sub>WA2, S3</sub></b><br><b>(dB(A))</b> | 26    | 31     | 34     | 34     | 33    | 28    | 17    | 3     | 40     |
| <b>L<sub>WA2, S4</sub></b><br><b>(dB(A))</b> | 32    | 38     | 40     | 41     | 39    | 37    | 29    | 14    | 47     |
| <b>L<sub>WA2, S5</sub></b><br><b>(dB(A))</b> | 39    | 47     | 49     | 49     | 48    | 47    | 44    | 33    | 55     |
| <b>L<sub>WA5, S1</sub></b><br><b>(dB(A))</b> | 11    | 18     | 23     | 24     | 20    | 17    | 10    | 5     | 28     |
| <b>L<sub>WA5, S2</sub></b><br><b>(dB(A))</b> | 19    | 27     | 32     | 34     | 34    | 32    | 22    | 9     | 40     |
| <b>L<sub>WA5, S3</sub></b><br><b>(dB(A))</b> | 23    | 34     | 38     | 40     | 41    | 41    | 34    | 19    | 47     |
| <b>L<sub>WA5, S4</sub></b><br><b>(dB(A))</b> | 28    | 41     | 44     | 47     | 47    | 49    | 44    | 31    | 54     |
| <b>L<sub>WA5, S5</sub></b><br><b>(dB(A))</b> | 36    | 52     | 54     | 56     | 56    | 58    | 57    | 47    | 64     |
| <b>L<sub>WA6, S1</sub></b><br><b>(dB(A))</b> | 8     | 15     | 24     | 29     | 26    | 18    | 11    | 7     | 32     |
| <b>L<sub>WA6, S2</sub></b><br><b>(dB(A))</b> | 17    | 24     | 33     | 39     | 39    | 34    | 26    | 17    | 43     |
| <b>L<sub>WA6, S3</sub></b><br><b>(dB(A))</b> | 23    | 30     | 38     | 45     | 46    | 43    | 37    | 22    | 50     |
| <b>L<sub>WA6, S4</sub></b><br><b>(dB(A))</b> | 29    | 38     | 45     | 53     | 54    | 52    | 49    | 35    | 58     |
| <b>L<sub>WA6, S5</sub></b><br><b>(dB(A))</b> | 37    | 46     | 55     | 63     | 64    | 61    | 62    | 53    | 69     |

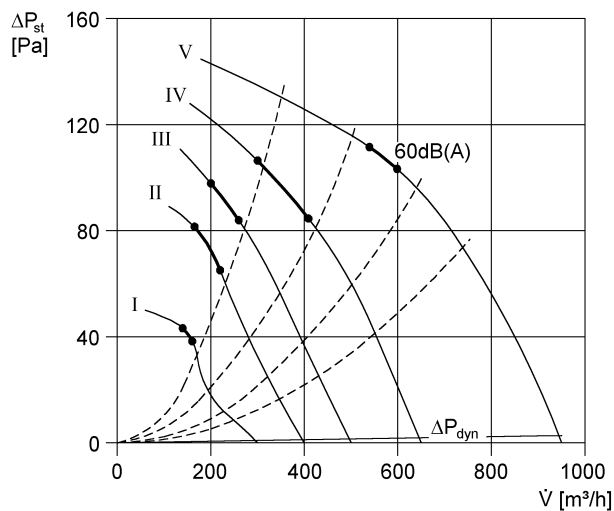
L<sub>WA2</sub> = razina jačine zvuka kućišta u dB

L<sub>WA5</sub> = razina jačine zvuka slobodnog usisa u dB

L<sub>WA6</sub> = razina jačine zvuka slobodnog odsisa u dB

# DPK 22/6 B

## Krivulja



## Crtež s veličinama [mm]

