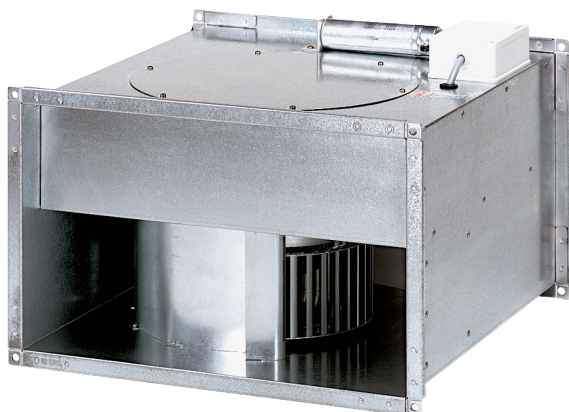


DPK 25/6 B



Kratka informacija

Radijalni kanalni ventilator, trofazna struja

Broj artikla 0086.0662

Tehnički podaci

Volumen zraka	1.600 m ³ /h
Brzina	930 1/min
S mogućnošću upravljanja brzinom	✓
Vrsta napona	Trofazna struja
Nazivni napon	400 V
Nominalna snaga	220 W
I _{Nomin.}	0,9 A
I _{Maks.}	0,95 A
Vrsta zaštite	IP 55
Toplinska klasa	B
Glavni kabel	5 x 1,5 mm ²
Položaj za ugradnju	okomito / vodoravno
Težina	24,2 kg
Težina s pakovanjem	25 kg
Veličina kanala	500 mm x 300 mm
Širina s pakovanjem	570 mm
Visina s pakovanjem	420 mm
Dubina s pakovanjem	565 mm
Temperatura struje zraka kod nazivne struje	60 °C
Temperatura struje zraka kod I _{Maks.}	60 °C
Jedinica za pakiranje	1 kom
Asortiman	D
GTIN (EAN)	4012799866626

Razina jačine zvuka u opsegu buke

	63 Hz	125 Hz	250 Hz	500 Hz	1 kHz	2 kHz	4 kHz	8 kHz	Ukupno
L_{WA2, S1} (dB(A))	29	31	37	36	35	32	20	3	42

DPK 25/6 B

	63 Hz	125 Hz	250 Hz	500 Hz	1 kHz	2 kHz	4 kHz	8 kHz	Ukupno
L_{WA2, S2} (dB(A))	37	41	45	45	44	42	35	19	51
L_{WA2, S3} (dB(A))	42	47	50	53	49	47	42	29	57
L_{WA2, S4} (dB(A))	46	52	55	56	56	55	55	51	63
L_{WA2, S5} (dB(A))	48	55	61	59	58	56	52	43	66
L_{WA5, S1} (dB(A))	27	37	42	44	44	46	37	22	51
L_{WA5, S2} (dB(A))	35	48	51	54	53	57	52	39	61
L_{WA5, S3} (dB(A))	39	54	55	60	58	62	60	48	67
L_{WA5, S4} (dB(A))	42	59	59	64	64	66	65	56	72
L_{WA5, S5} (dB(A))	45	62	64	66	68	70	69	61	75
L_{WA6, S1} (dB(A))	26	33	43	49	51	48	41	26	55
L_{WA6, S2} (dB(A))	35	44	52	60	60	59	57	47	66
L_{WA6, S3} (dB(A))	40	50	56	66	67	66	67	63	74
L_{WA6, S4} (dB(A))	47	56	62	72	73	72	73	69	79
L_{WA6, S5} (dB(A))	46	59	66	74	76	74	74	69	81

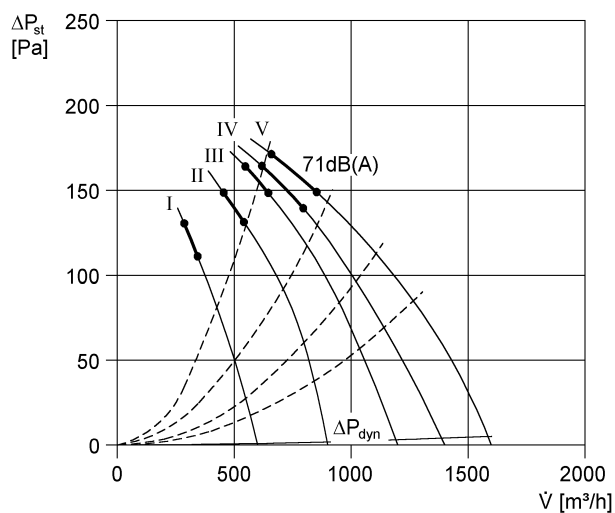
L_{WA2} = razina jačine zvuka kućišta u dB

L_{WA5} = razina jačine zvuka slobodnog usisa u dB

L_{WA6} = razina jačine zvuka slobodnog odsisa u dB

DPK 25/6 B

Krivulja



Crtež s veličinama [mm]

