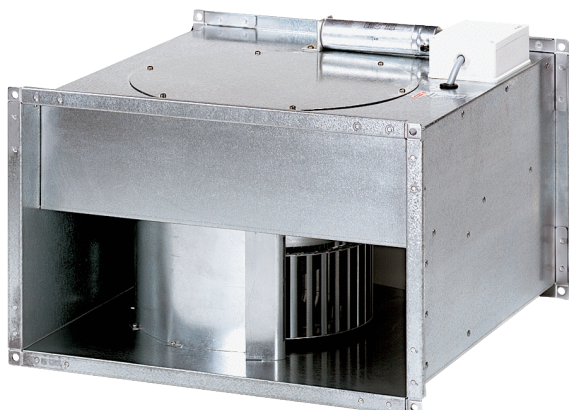


DPK 28/4 B



Kratka informacija

Radijalni kanalni ventilator, trofazna struja

Broj artikla

0086.0665

Tehnički podaci

Volumen zraka	3.900 m ³ /h (Potrebno delta p _{fs} min = 200 Pa)
Volumen zraka _{Nomin.}	1.495 m ³ /h (u opt. Stupanj djelovanja)
Tlak p _{fs} , nomin.	590 Pa (u opt. Stupanj djelovanja)
Brzina n _{Nomin.}	1.445 1/min (u opt. Stupanj djelovanja)
Brzina	1.480 1/min
S mogućnošću upravljanja brzinom	✓
Vrsta napona	Trofazna struja
Nazivni napon	400 V
Nominalna snaga	590 W (u opt. Stupanj djelovanja)
I _{Nomin.}	1,7 A
I _{Maks.}	3,2 A (u opt. Stupanj djelovanja)
Vrsta zaštite	IP 55
Toplinska klasa	F
Glavni kabel	5 x 1,5 mm ²
Položaj za ugradnju	okomito / vodoravno
Težina	29,3 kg
Težina s pakovanjem	31,76 kg
Veličina kanala	600 mm x 300 mm
Širina	640 mm
Visina	340 mm
Dubina	680 mm
Širina s pakovanjem	700 mm
Visina s pakovanjem	420 mm
Dubina s pakovanjem	670 mm
Temperatura struje zraka kod nazivne struje	-20 °C do 60 °C
Temperatura struje zraka kod I _{Maks.}	-20 °C do 60 °C
Jedinica za pakiranje	1 kom
Asortiman	D
GTIN (EAN)	4012799866657

DPK 28/4 B

Tehnički podaci u skladu s ErP-om u točki Best Efficiency Point (BEP)

Ukupna učinkovitost η	41,5 %
Kategorija mjerenja	D
Kategorija učinkovitosti	ukupna
Stupanj učinkovitosti N	49,2
Potreban VSD	ne
Godina proizvodnje	Vidi nazivnu pločicu
Naziv proizvođača/službeni registracijski broj/mjesto podružnice proizvođača	Maico Elektroapparate-Fabrik GmbH / Registariski sud Freiburg, HRB 601233 / Villingen-Schwenningen
Br. art.	0086.0665
P_{BEP} /volumen zraka $_{BEP}$ / $P_{fs, BEP}$	0,596 kW / 1.495 m ³ /h
η_{BEP}	1.445 1/min
Specifični omjer	≈ 1
Informacije o rastavljanju i zbrinjavanju	vidi upute za montažu
Informacije o ugradnji, radu i preventivnom održavanju	vidi upute za montažu
Upotrijebljeni predmeti pri mjerenju učinkovitosti koji nisu opisani u kategoriji mjerenja	-
P_f, BEP	595 Pa

Razina jačine zvuka u opsegu buke

	63 Hz	125 Hz	250 Hz	500 Hz	1 kHz	2 kHz	4 kHz	8 kHz	Ukupno
L_{WA2, S1} (dB(A))	31	39	43	44	39	35	26	7	48
L_{WA2, S2} (dB(A))	39	46	54	55	48	45	41	25	59
L_{WA2, S3} (dB(A))	45	54	60	63	56	52	48	36	66
L_{WA2, S4} (dB(A))	50	60	66	72	65	63	58	50	74
L_{WA2, S5} (dB(A))	57	67	70	73	70	68	63	56	77
L_{WA5, S1} (dB(A))	30	45	46	48	48	48	40	25	54
L_{WA5, S2} (dB(A))	38	52	57	60	57	58	55	42	65
L_{WA5, S3} (dB(A))	45	61	64	69	66	67	65	56	74
L_{WA5, S4} (dB(A))	51	68	70	77	74	74	72	65	81
L_{WA5, S5} (dB(A))	56	73	73	80	80	81	78	73	87

DPK 28/4 B

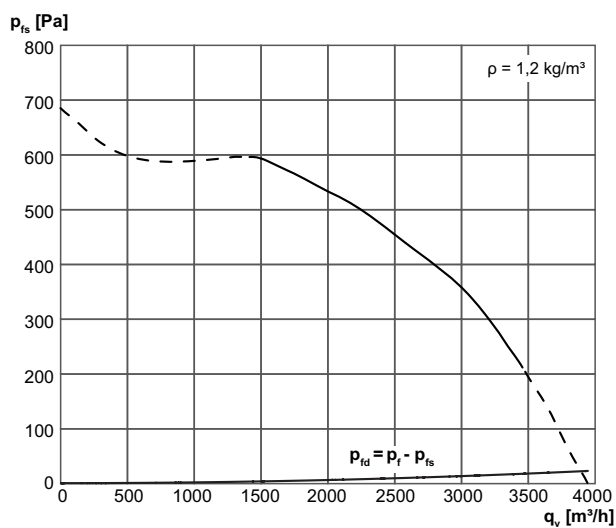
	63 Hz	125 Hz	250 Hz	500 Hz	1 kHz	2 kHz	4 kHz	8 kHz	Ukupno
L_{WA6, S1} (dB(A))	28	42	46	54	53	51	46	30	58
L_{WA6, S2} (dB(A))	37	50	57	65	63	62	61	53	69
L_{WA6, S3} (dB(A))	44	57	63	72	71	70	71	66	78
L_{WA6, S4} (dB(A))	51	65	70	80	79	78	78	74	85
L_{WA6, S5} (dB(A))	59	73	77	83	88	87	86	82	93

L_{WA2} = razina jačine zvuka kućišta u dB

L_{WA5} = razina jačine zvuka slobodnog usisa u dB

L_{WA6} = razina jačine zvuka slobodnog odsisa u dB

Krivulja



DPK 28/4 B

Crtež s veličinama [mm]

